

Names placement

Names placement

- lettering objects
 - point
 - line
 - area

- principles of placement
 - association name - symbol
 - orientation
 - poverty in map space

- Guidelines for placement

lettering objects

31 **Namen** Siedlungsnamen

1	STÄDTE	Städte mit mehr als 100 000 Einwohnern
2	STÄDTE	Städte mit 50 000 bis 100 000 Einwohnern
3St	STÄDTE	Städte mit 10 000 bis 50 000 Einwohnern
4St	STÄDTE	Städte mit 2 000 bis 10 000 Einwohnern
5St	STÄDTE	Städte mit weniger als 2 000 Einwohnern
3M	Märkte	Märkte bzw. Hauptorte der Marktgemeinden mit mehr als 10 000 Einwohnern
4M	Märkte	Märkte bzw. Hauptorte der Marktgemeinden mit 2 000 bis 10 000 Einwohnern
5M	Märkte	Märkte bzw. Hauptorte der Marktgemeinden mit weniger als 2 000 Einwohnern
4	Dörfer	Dörfer mit mehr als 2 000 Einwohnern
5	Dörfer	Dörfer mit 300 bis 2 000 Einwohnern
6	Dörfer	Dörfer, Siedlungen, Rotten, Weiler und zerstreute Häuser mit weniger als 300 Einwohnern und mind. 4 Häusern
7	Einzelgebäude, Gehöfte	Einzelgebäude, Gehöfte und Weiler (max. 9 Häuser) Abkürzungen bei Signaturen; Objektbeschreibungen

Schriftmuster im Maßstab 1:50 000

J2

Namen Sonstige geographische Namen

8	GEBIETE	Gebiete über 10 km Länge	
9	GEBIETE	Gebiete von 5 bis 10 km Länge	
10	Gebiete, Kulturen	Gebiete von 2 bis 5 km Länge Kulturen über 2 km Länge	
11	Gebiete, Kulturen	Gebiete und Kulturen unter 2 km Länge	
12	FLÜSSE	Flüsse über 300 km Länge* Seen über 10 km Länge	* vom Ursprung bis zum Schriftplatz
13	Flüsse	Flüsse von 50 bis 300 km Länge* Seen von 4 bis 10 km Länge	
14	Flüsse, Bäche	Flüsse und Bäche von 10 bis 50 km Länge* Seen von 2 bis 4 km Länge	
15	Kleine Bäche, Seen	Kleine Bäche; Seen und Teiche unter 2 km Länge; Abkürzungen bei Signaturen; Objektbeschreibungen	
16	Gebirge	Gebirge und Täler über 30 km Länge	
17	Gebirge	Gebirge unter 30 km Länge Täler von 15 bis 30 km Länge	
18	Berge Gletscher	Berge, Pässe; Täler von 7 bis 15 km Länge Gletscher über 6 km Länge	
19	Berge Gletscher	Berge, Pässe; Täler und Gräben von 2 bis 7 km Länge Gletscher von 2 bis 6 km Länge	
20	Bergteile, Kuppen Gletscher	Bergteile, Kuppen, Pässe von lokaler Bedeutung; Täler, Gräben und Gletscher unter 2 km Länge	

Schriftmuster im Maßstab 1:50 000

33 **Namen** Sonstige geographische Namen

21a	STADTTEILE	große Stadtteile
21b	STADTTEILE	Stadtteile mittlerer Ausdehnung und Bedeutung
21c	STADTTEILE	kleine Stadtteile
22	Historische Namen	Historische Namen
		Kilometrierung, Grenzsteinbeschriftung
20b	1023	Höhenangaben bei Höhenpunkten
11b	1023	Höhenangaben bei trigonometrischen Punkten
11b	2800 - 40	Höhenzahlen, Tiefenzahlen
	02, 02A	Hauptweitwanderwege
	740	Regionalweitwanderwege

Schriftmuster im Maßstab 1:50 000

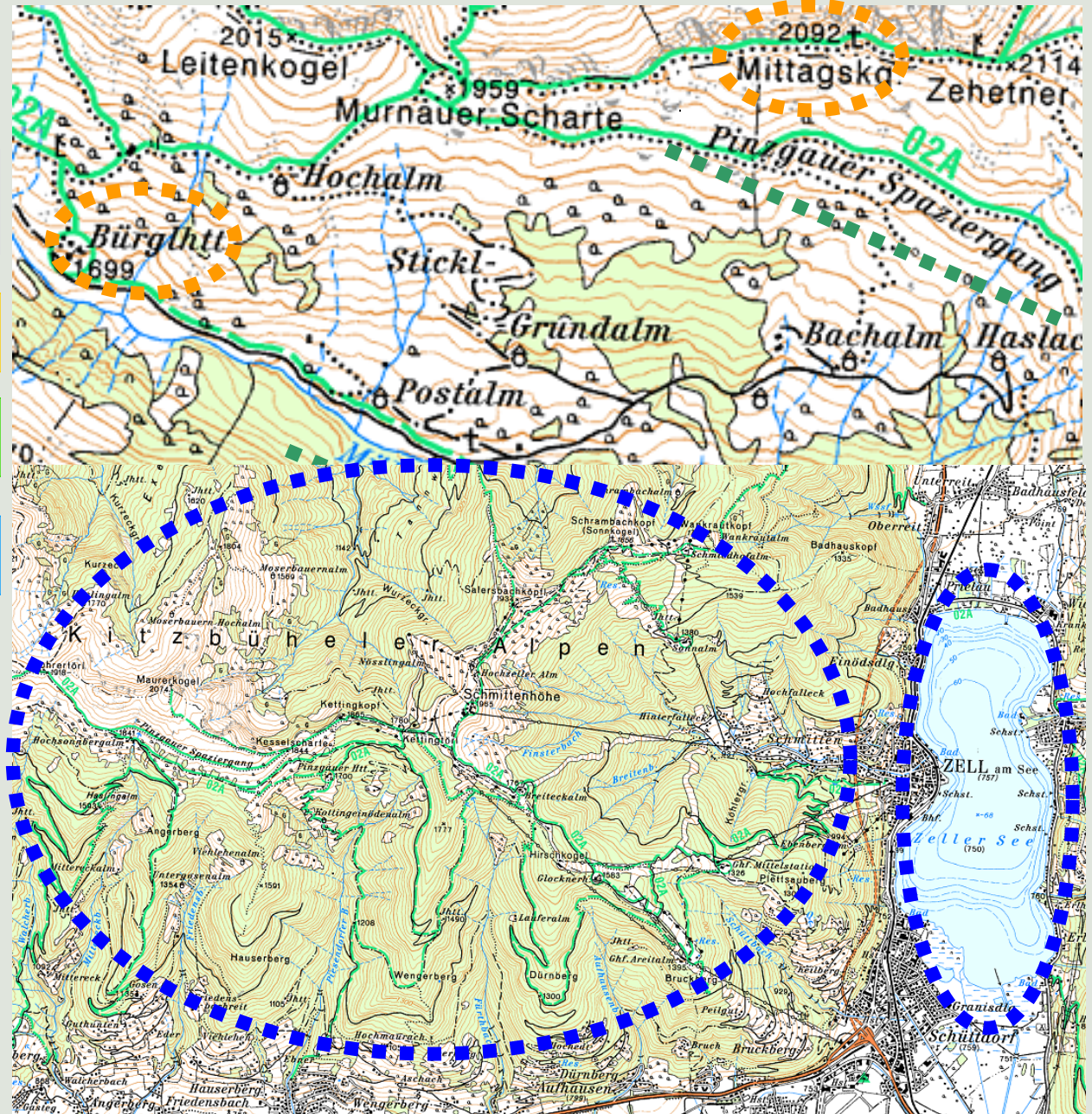
J3

lettering objects

Point features

Line features

Area features



principles of placement

association name - symbol

orientation

poverty in map space



principles of placement

lap range of sheets



guidelines of placement

lap range of sheets

Working instruction to place names in the lap range

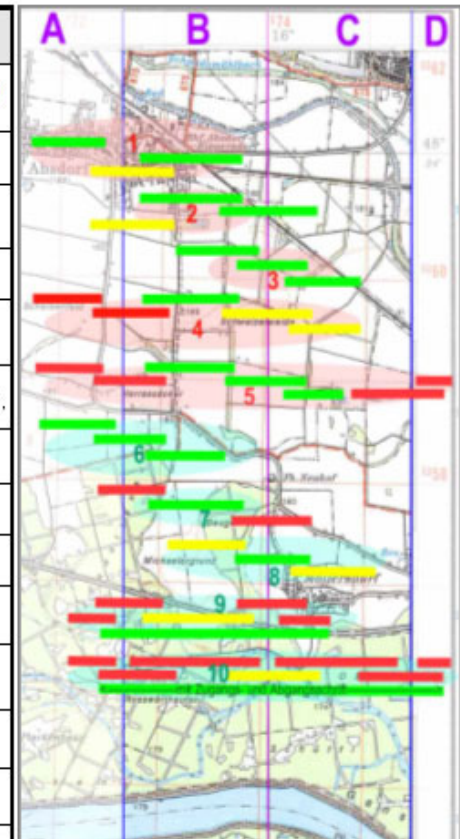
Kartographie
Gruppe Vermessungswesen



Arbeitsbehelf zum Plazieren von Namen im Überlappungsbereich



Beispiel	Objekt liegt in				
	A + B	B	B + C	A + B + C	A+B+C+D
1 Siedlungsname	Siedlungsname A, B, (A+B)				
2 Siedlungsname		Siedlungsname B, B+C, (A+B)			
3 Siedlungsname			Siedlungsname B, C, B+C		
4 Siedlungsname				Siedlungsname A, A+B, B, (B+C), (C)	
5 Siedlungsname					Siedlungsname A, A+B, B, B+C, C, C+D, D
6 Gebietsname	Gebietsname A, B, A+B				
7 Gebietsname		Gebietsname B, A+B, B+C			
8 Gebietsname			Gebietsname B+C, (B), (C)		
9 Gebietsname				Gebietsname A+B+C, A, (B), A+B, B+C, C,	
10 Gebietsname Zufuhr-Abgangsschnitt					Gebietsname A+B+C+D, (B+C), Rect





Thanks for Your attention