

# Training experiences and challenges: thoughts on the new normal

Bianca Walsh

Training and Development Department

National School of Statistical Sciences

Brazilian Institute of Geography and Statistics

# New experiences

Didática

Pelo menos **dois** de vocês podem compartilhar uma experiência com um professor bom ou ruim e porque acharam essa experiência positiva ou negativa?



20-67

TREINAMENTO DA COLETA

censo  
2020



# New experiences

## The introduction of synchronous e-learning

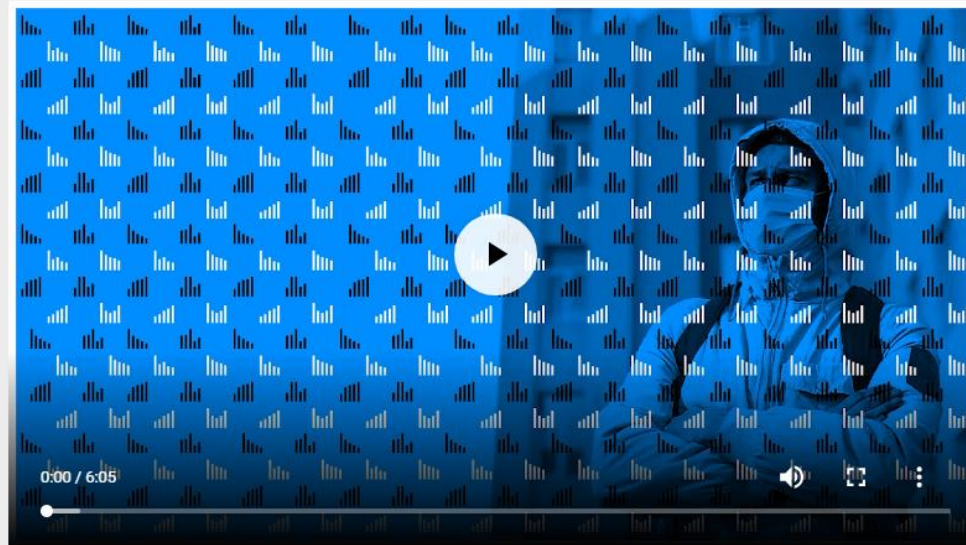
- Advantages
  - Wider access to learning opportunities
  - Lower cost with travels and accomodations
- Requirements
  - In-depth study of the tool(s)
- Challenges
  - Variant internet access
  - Student-centered experience

# Review of existing experiences

## Por que confirmar o endereço?

Apesar da entrevista ser realizada por telefone, a amostra é de domicílios. Portanto, o IBGE precisa da localização correta para construção do peso de expansão da amostra. A isso deve-se o fato de que, caso o morador tenha mudado de estado, será necessário identificar o atual estado de residência para a ele atribuir os resultados da entrevista (vide passos no vídeo a seguir).

Veja, a seguir, os procedimentos no [DMC](#) para lançar ocorrências e iniciar uma entrevista:



# Review of existing experiences

## **Asynchronous e-learning: combining resources and collaborative learning**

- Different media
- Blending self-paced with synchronous sessions, CoP, Forums...

# Review of existing experiences

Your status is set to do not disturb. You'll only get notifications for urgent messages and from your priority contacts. [Change settings.](#)

**PC Censo EAD (1a fase)** Posts Files Status dos produtos +

**Pinned**

- PC** [CTA] Coordenação de Treinamento e Ap...  
Produção de capacitações
- GC** General  
Gerencial CTA
- PC** General  
Produção de capacitações
- PC** Censo EAD (1a fase)  
Produção de capacitações
- EA** General  
Equipe Aula Teste - Coleta e Supervisão
- EF** General  
Equipe Força Tarefa Censo Remoto
- General**  
Equipe Coleta e Supervisão - Aula teste
- General**  
Equipe Comitê de Coordenação de Treinamento - ...
- ET** **General**  
Equipe Treinamento presencial - Cadeia da Coleta ...
- General**  
Teste de ferramentas  
Equipe Coleta e Supervisão - Aula teste
- PC** Catálogo CTA  
Produção de capacitações

**Your teams**

- BR** Bases Referenciais ...
- CG** Capacitação em Gestão de Riscos no I... ...
- General
- 1. Análise e Planejamento
- 2. Desenvolvimento do Projeto**
- 3. Implementação
- 1 hidden channel
- Abordagem ao Informante por Telefone** ...
- General
- Análise e Planejamento

**Activity**

**Chat**

**Teams**

**Calls**

**Files**

**...**

**Apps**

**New conversation**

Priscila Alexandre Freire 16/04 12:51 Edited  
**[Vídeos: Mutirão] 2 - Divisão do Mutirão por faces**  
 Informações e andamento da produção deste vídeo, conforme [conversa anterior](#).  
 Para consultar sobre o andamento do produto, [clique aqui](#).  
 Para consultar sobre o cronograma, [clique aqui](#).

See more

41 replies from Monica, Jessica, Priscila, and 3 others

terça-feira, 11 de maio de 2021

Priscila Alexandre Freire 19/04 09:38 Edited  
**[Cadeia da Coleta e Supervisão: preparação do grupo fonte] Aulas no YouTube**  
 Bom dia, Ana Cristina.

Abro esta conversa para trocarmos informações sobre o upload de gravação para o YouTube referente às aulas que ocorrerão entre os dias 19 de abril a 7 de maio na capacitação "Cadeia da Coleta e Supervisão: preparação do grupo fonte".

See more

62 replies from Ana, Priscila, Luiz Frederico, and Monica

Today

Bianca Walsh 19/02 15:46  
**[Supervisão: Coleta em mutirão]**  
 Jessica Paraibuna Ferreira e Gustavo de Carvalho Cayres da Silva, aqui está inaugurado esse tema. Como acordado, será majoritariamente assíncrono. A princípio sugerimos um documento (arrazoad) em combinação com tutoriais. Semana que vem vamos nos debruçar sobre o conteúdo, quando ele chegar. Monica Marli Gomes de Souza e Luiz Frederico Sarkis Arbex, para acompanharem e alocarem equipe para os vídeos.

44 replies from you, Jessica, Gustavo, and 6 others

Jessica Paraibuna Ferreira 14:01  
 Feito.

**Coleta\_em\_Mutirao\_Storyboard\_Apostila.docx**  
 Produção de capacitações > Censo EAD (1a fase)

# Review of existing experiences

## The process of developing training solutions in IBGE: the backstage of corporative training

- Bigger and integrated project team
- Greater communication agility

# Validation of previous initiatives

## Aprender a viver juntos

Desenvolvendo a compreensão do outro e a percepção das interdependências – realizar projetos comuns e preparar-se para gerenciar conflitos – no respeito pelos valores do pluralismo, da compreensão mútua e da paz.

## Aprender a ser

Para desenvolver, o melhor possível, a personalidade e estar em condições de agir com uma capacidade cada vez maior de autonomia, discernimento e responsabilidade pessoal. Com essa finalidade, a educação deve levar em consideração todas as potencialidades de cada indivíduo: memória, raciocínio, sentido estético, capacidades físicas, aptidão para comunicar-se.

Esses pilares não se fecham no ambiente escolar ou de trabalho, mas avançam sobre toda nossa forma de ser no mundo. Por isso, novas perspectivas sobre educação e novos métodos são necessários para perceber e atender as demandas do mundo moderno.

Como essas mudanças configuram nossas interações?



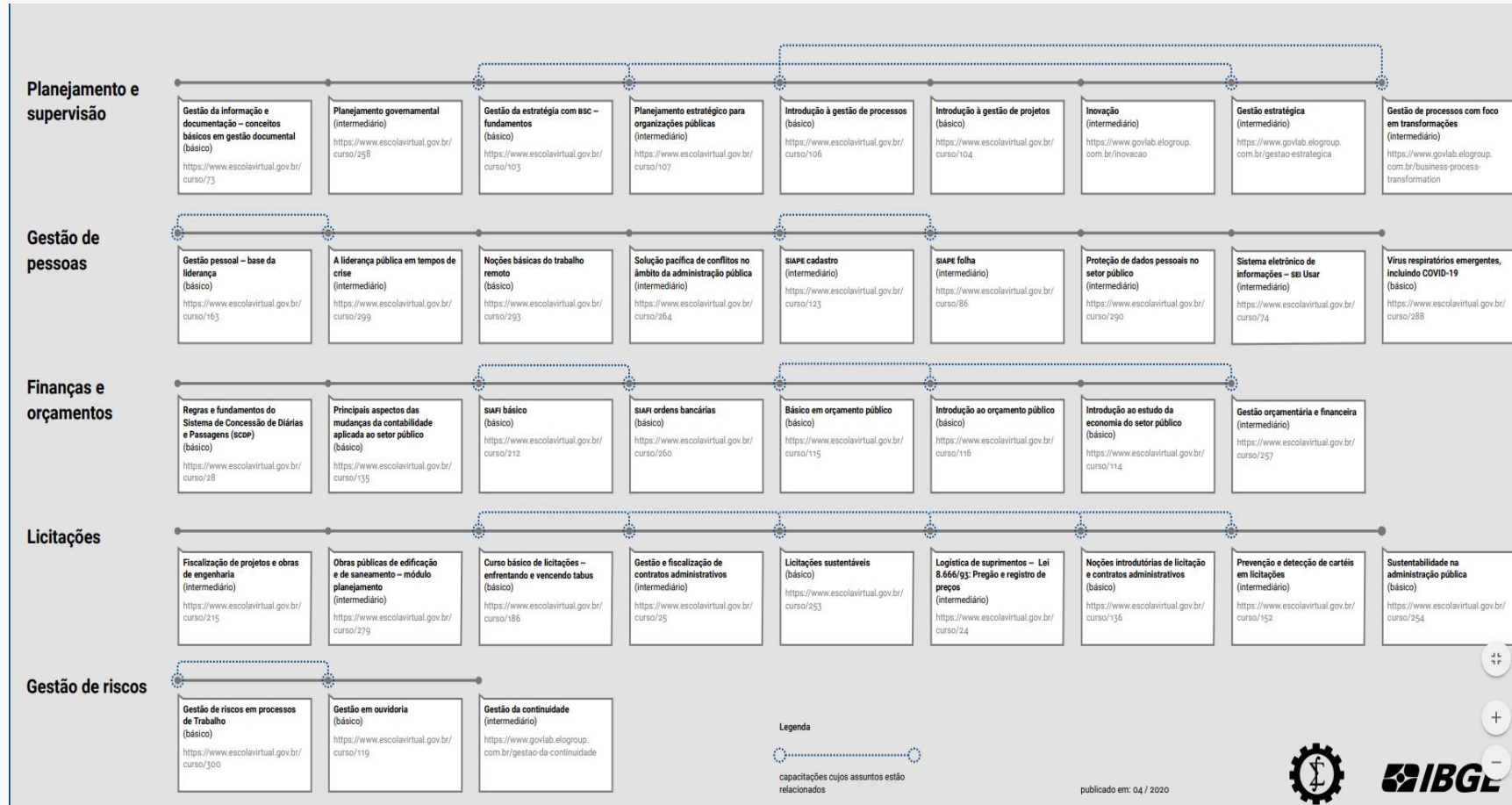


# Validation of previous initiatives

## The importance of Training of Trainers projects

- Didactics for trainers
- Training for remote tools and settings

# Validation of previous initiatives



# Validation of previous initiatives

## Searching for partnerships and existing resources to enlarge training opportunities

- Learning Trails
- Different sources, including [UNSDGLearn.org](https://unsglearn.org) (Gist)

# Challenges for the new normal

- Evaluate experiences and resources
- Systematize learning possibilities (integration)

