

CAP VERT



Population : 401 343 habitants

Monnaie : Escudo du Cap Vert

Superficie : 4 033 km²

Langue(s) officielle(s) : Portugais

Densité : 99.51 hab./km²

Statut : République

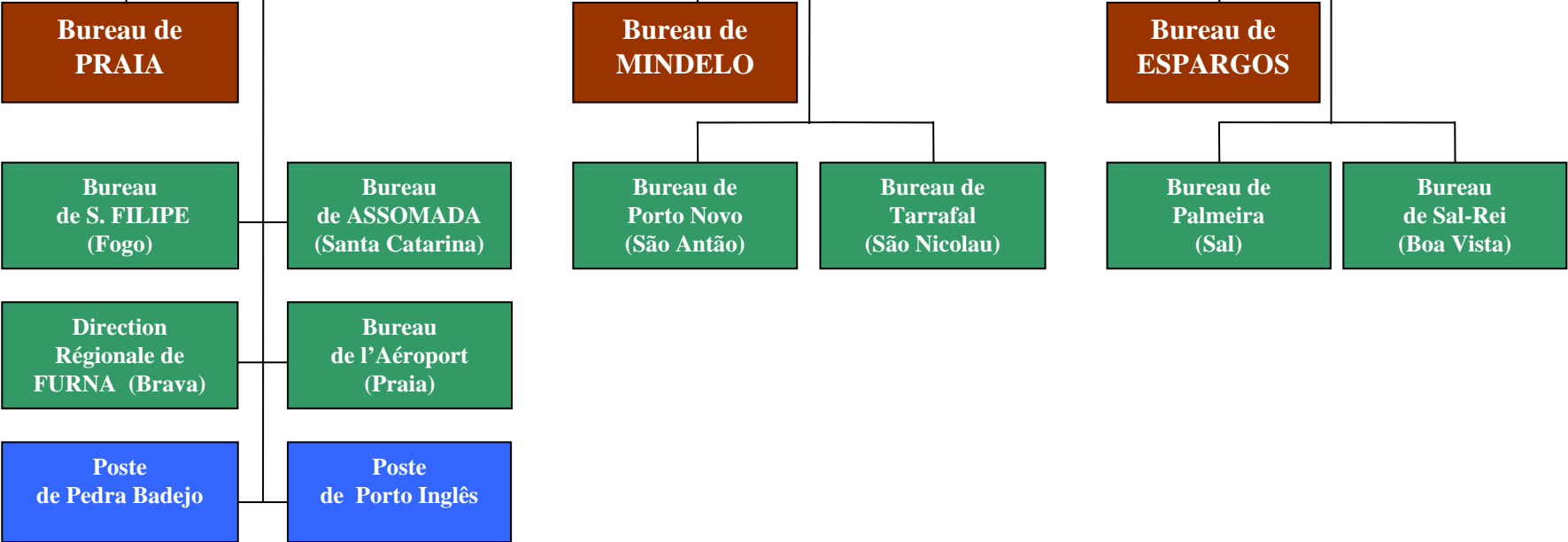
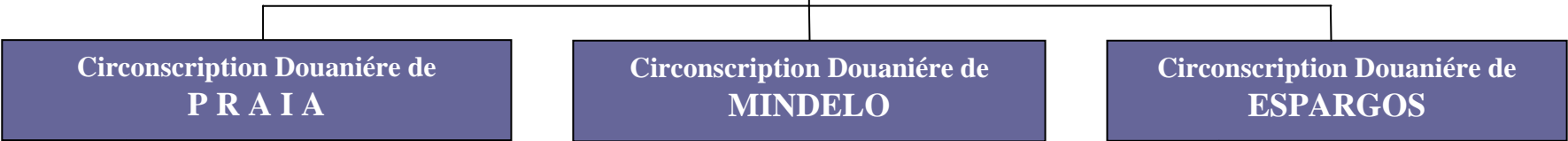
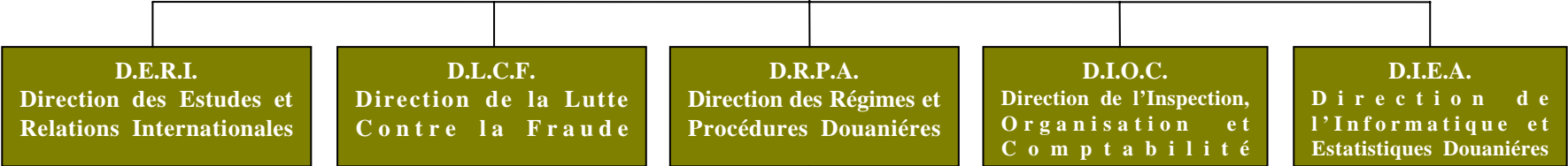
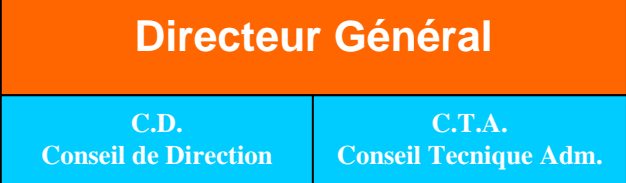
Capitale : Praia

Principales villes : Mindelo, Ribeira Grande, Sal, Santa Maria.

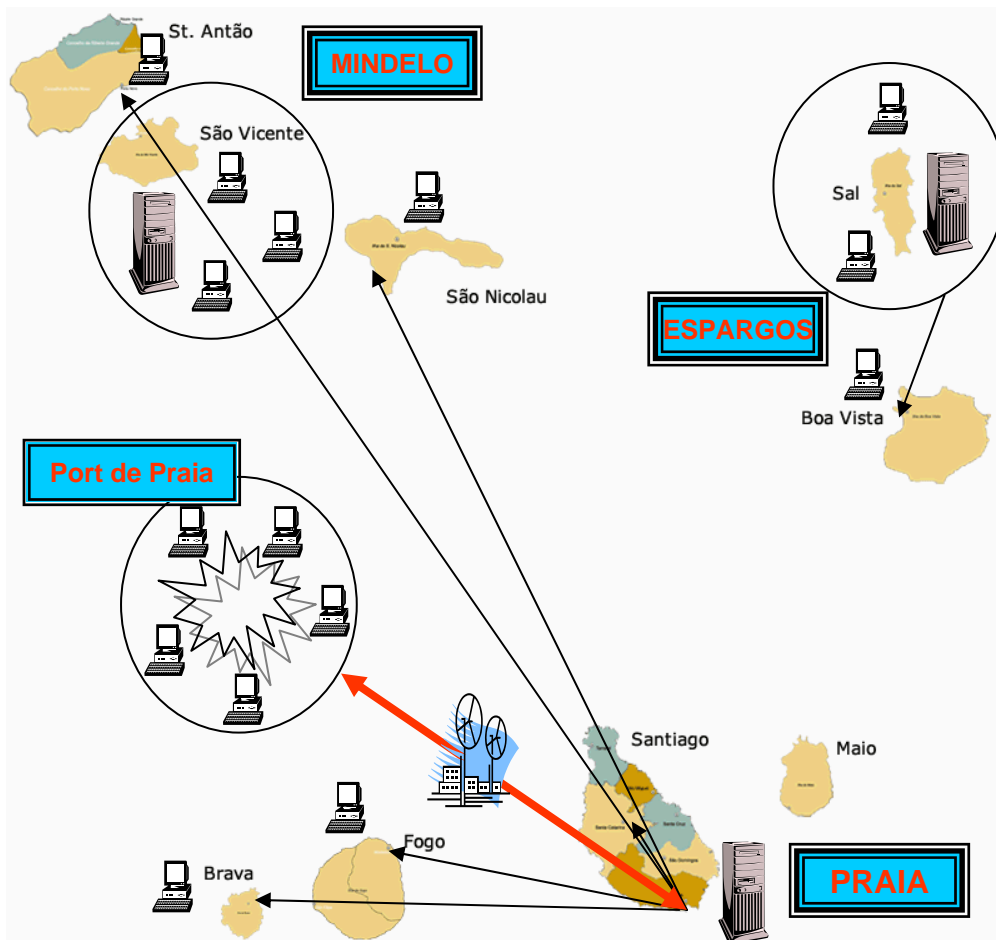
Point culminant : Pico 2 829 m.

Frontières : Aucunes.



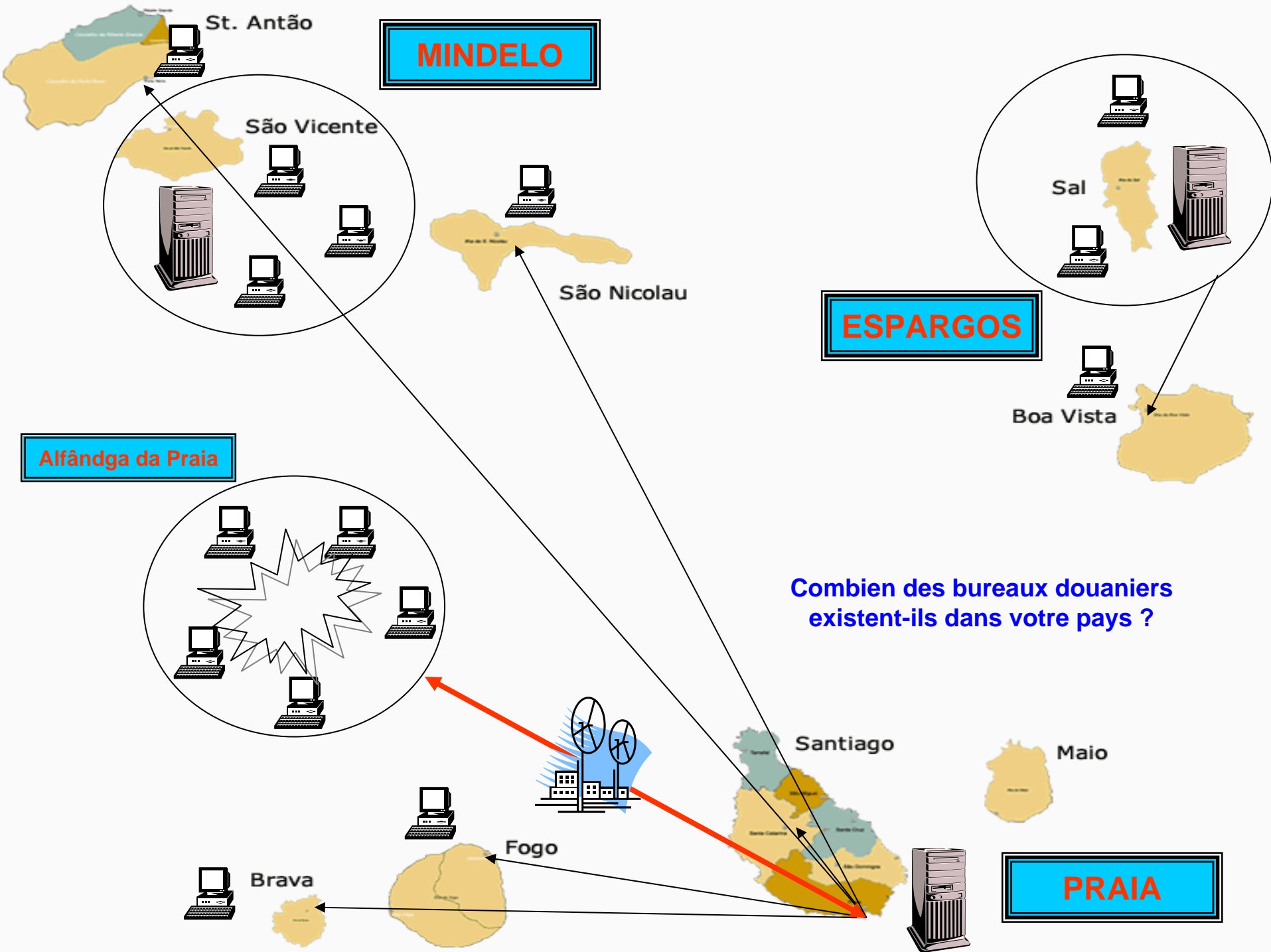


Combien des bureaux douaniers sont automatisés ?



Est-ce que votre pays utilise le système SYDONIA ou un autre système ?





MINDELO

ESPARGOS

Alfândga da Praia

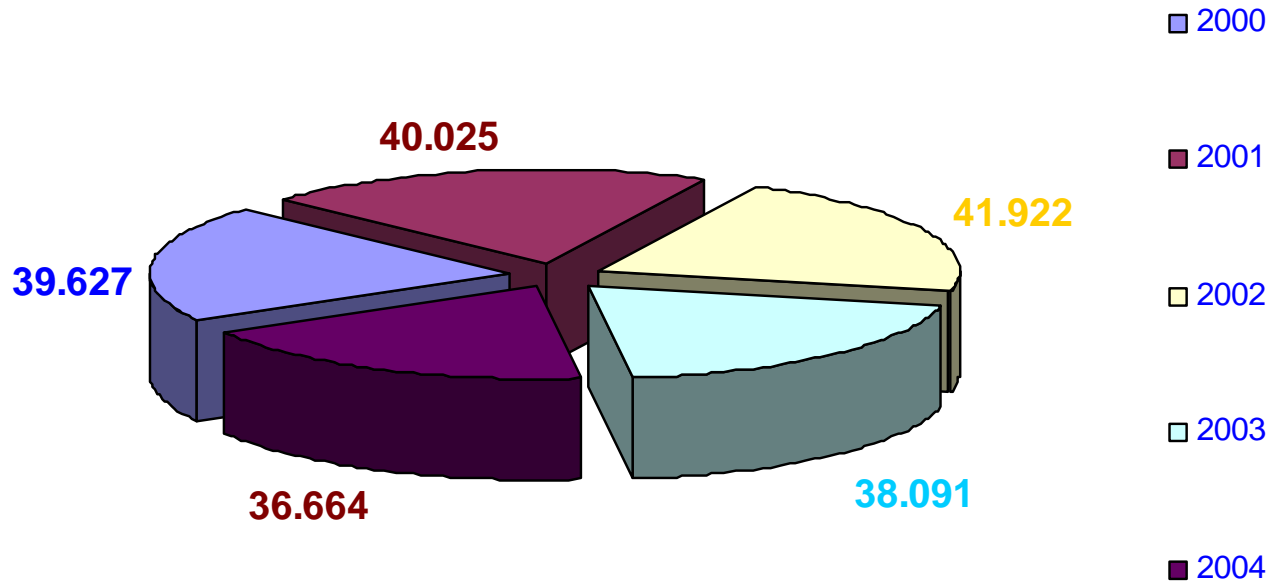
PRAIA

Combien des bureaux douaniers existent-ils dans votre pays ?

**Nombre des déclarations traitées par mois/par an;
combien des déclarations sous forme électronique et combien des déclarations sur papier ?**

- Toutes les déclarations sont élaborées et traitées sous forme électronique.
- Environ 3.500 déclarations sont stockées sur les serveurs par mois.
- L'ordre de 90 % des déclarations seront définitivement traitées.

Nombre de Déclarations traitées par An



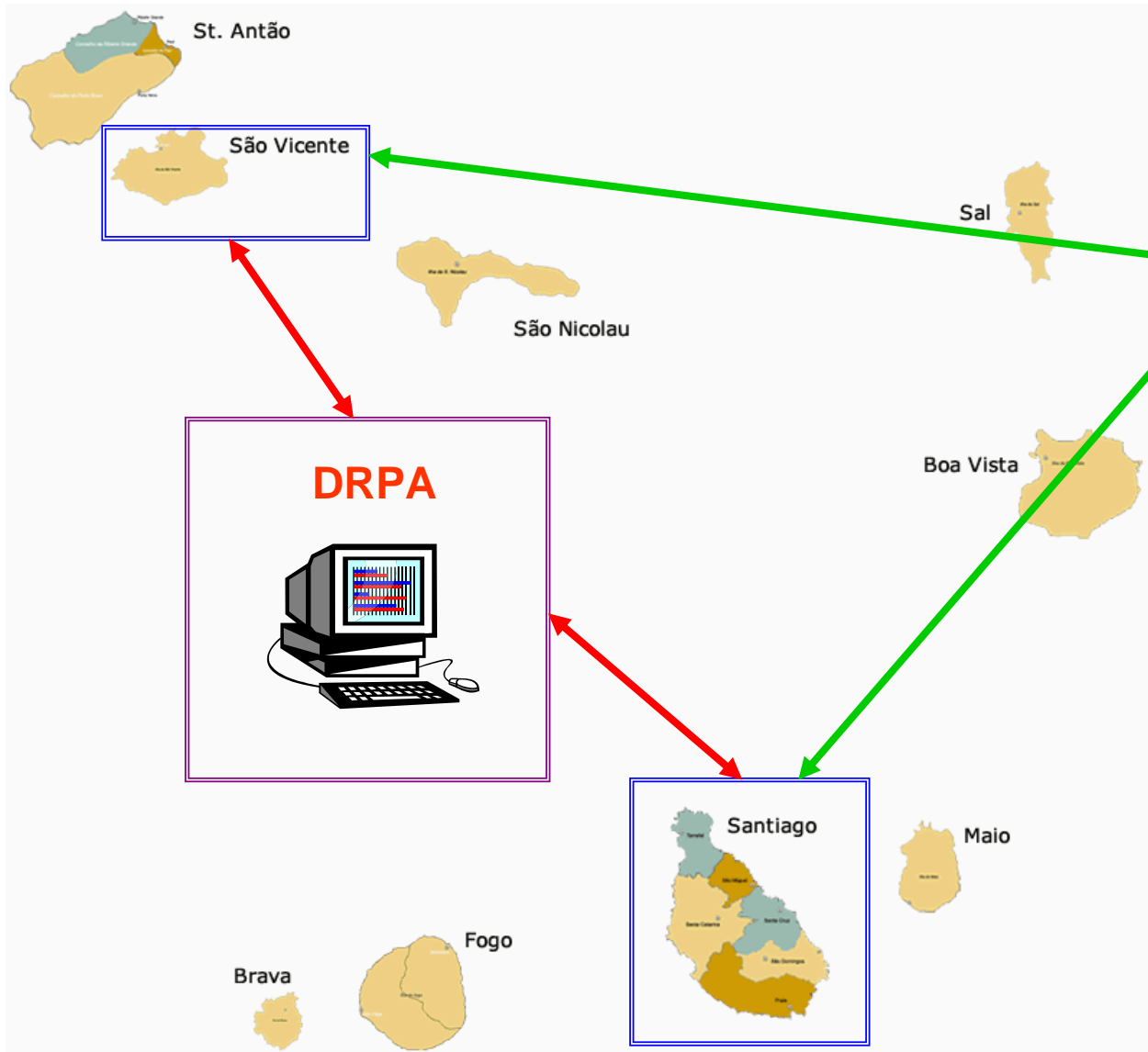
Combien des différents régimes douaniers sont utilisés dans votre pays ?

Est-ce vous pouvez donner des chiffres pour les déclarations par régime par année?

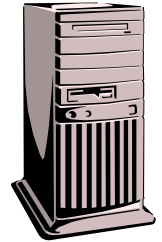
Code	Description
EX 1	Exportation
EX 2	Exportation temporaire
EX 3	Ré-exportation
IM 4	Importation mise à la consommation
IM 5	Importation temporaire
IM 6	Ré-importation
IM 7	Mise à l'entrepôt
IM 8	Transit et transbordement
IM 9	Autres cas d'importation

Modèles Régimes	2000	2001	2002	2003	2004
EX1	884	776	664	170	241
EX2	93	113	88	48	71
EX3	3244	2849	2969	2900	3195
IM4	32077	33014	34838	31682	30278
IM5	1173	1266	1463	1707	1412
IM6	41	41	62	18	32
IM7	1952	1769	1661	1247	1087
IM8	163	197	177	319	348
IM9	0	16	0	5	1
Total	39.627	40.025	41.922	38.091	36.664

Est-ce votre pays possède des zones franches ou industrielles ?
Est-ce vous enregistrez les transactions dans ces zones ?
Et comment ?



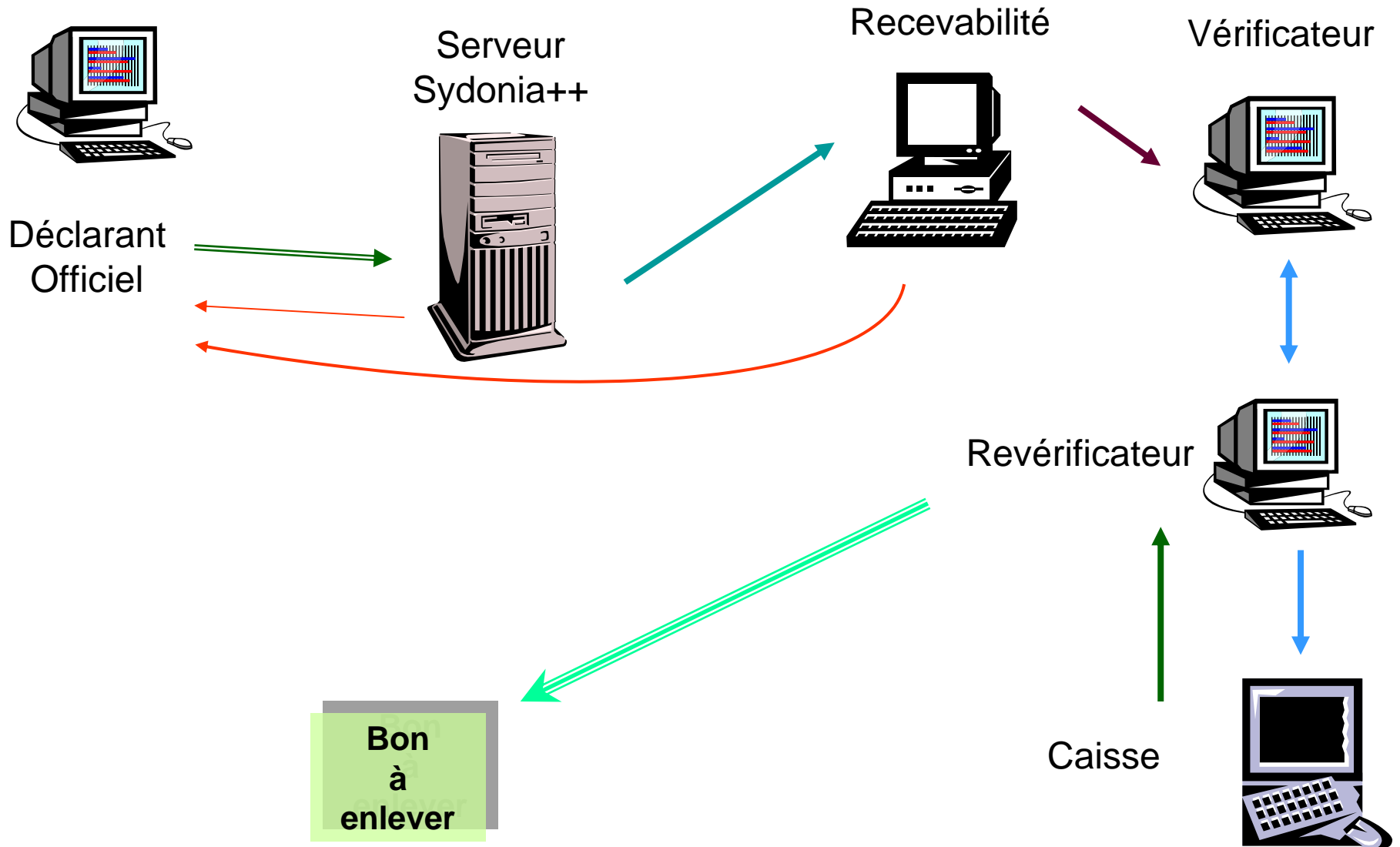
IM4
IM6



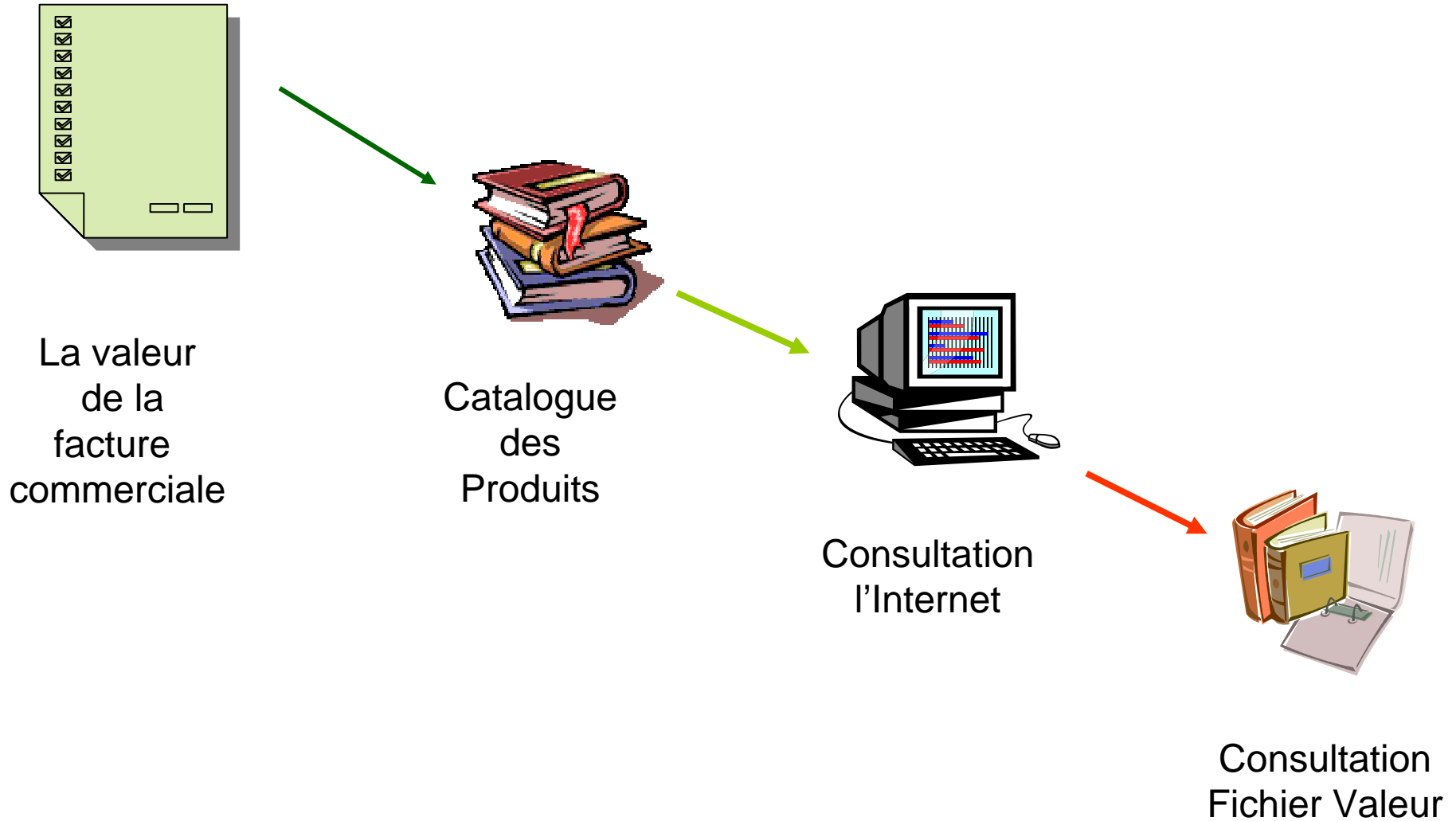
S
Y
D
O
N
I
A
+
+

Le Service des Régimes et Procédures enregistre et contrôle toutes les transactions des entreprises franches et industrielles à l'importation et à l'exportation

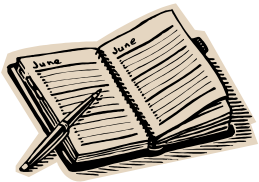
**Comment vérifiez-vous les déclarations ?
Est-ce vous faites aussi des contrôles sur les déclarations des exportations ?**



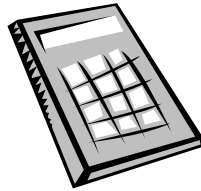
Quelles sont les procédures pour l'évaluation des marchandises ?



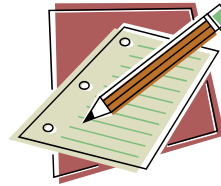
Quelles sont les procédures pour identifier le pays d'importation ou le pays d'exportation ?



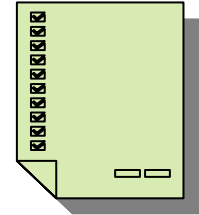
Manifeste



Certificat d'origine



Titre de Propriété



Facture commerciale

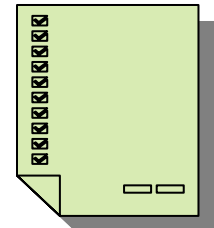
Comment vérifiez-vous la classification des marchandises ?



Echantillons



Visite Physique



Facture Commerciale