


IBGE's Site

August/2007

Summary

- 1 - Introduction
- 2 - Technology
- 3 - Content
- 4 - Channels
- 5 - Projects
- 6 - Site Statistics
- 7 - Infrastructure

Introduction

Free available information  universalize access to information

- huge pieces of information to fulfill the demands of society and government
- suitable language for different people/users

Technology

- november/2006: reformulation to web 2.0
- purpose → greater accessibility
 - convergence to mobile devices (PDA, smartphones, ...)
 - support RSS users
 - greater usability for visual disable
 - distinction of code, content and design
 - best suitability to search engine

Content

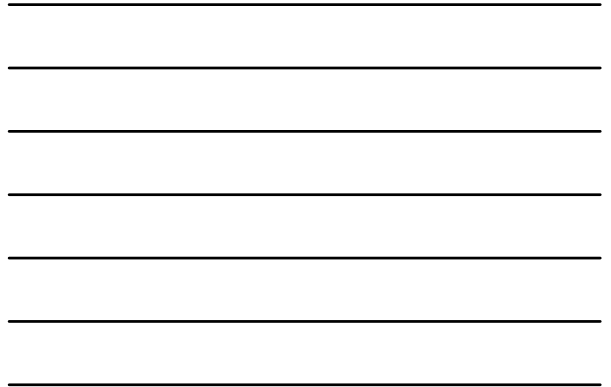
- 160 Gigabytes of information organized by topics and channels
- statistic information
- geographic information
- download surveys
- download geographic and statistic data

The screenshot shows the IBGE website's main interface. At the top, there's a navigation bar with 'Indicadores', 'População', 'Economia', 'Geociências', 'Canais', 'Download', and 'Pesquisas'. Below this, there are several content blocks:

- Colunas:** A section with a headline 'Em maio, indústria cresce em dez dias' and a sub-headline 'Setor de bens de consumo cresce em 0,2% em maio'. It includes a small chart and a 'Ver mais' button.
- Destacados:** A section with a headline 'DCE - Sistema Nacional de Índices de Preço ao Consumidor' and a sub-headline 'Índice de preços de alimentos sobe 0,1% em maio'. It includes a small chart and a 'Ver mais' button.
- Estadística por Tema:** A section with a table of links for various statistical categories like 'Produção Agrícola', 'Produção Industrial', 'Preços', etc.
- População:** A section with a headline 'População Nacional de 2000' and a sub-headline 'População Nacional de 2000'. It includes a small chart and a 'Ver mais' button.
- Economia:** A section with a headline 'Preço do Mercado de Câmbio - FNC' and a sub-headline 'Preço do Mercado de Câmbio - FNC'. It includes a small chart and a 'Ver mais' button.

Channels

- Database
- Thematic
- Products and Services
- Historical Content
- Projects and entities
- Forums



Channels: Database

SIDRA (Recovery Data System)

- specialized public
- 900,000,000 pieces of information
- third major free statistical database available on the internet
- information for thematic areas, time period or territorial level
- selects informations until the data reaches the most basic level, the table
- results shown by tables, graphics or maps
- time series data recovery



Banco de Dados Agregados

IBGE Sistema IBGE de Recuperação Automática - SIDRA

Escolha uma seção:

IBGE Home | Escrivão nos | Pesquisa Tabular | Lista Computador | Novidades | Ajuda

Veja outros dados no arquivo, nas seções e nos temas.

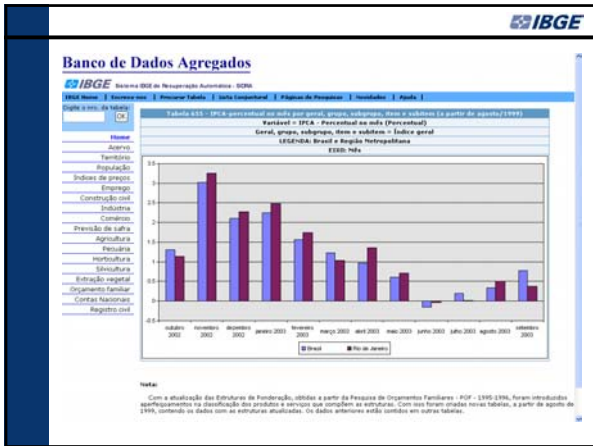
Pesquisa Industrial Mensal - Produção Física - Regional - maio 2007

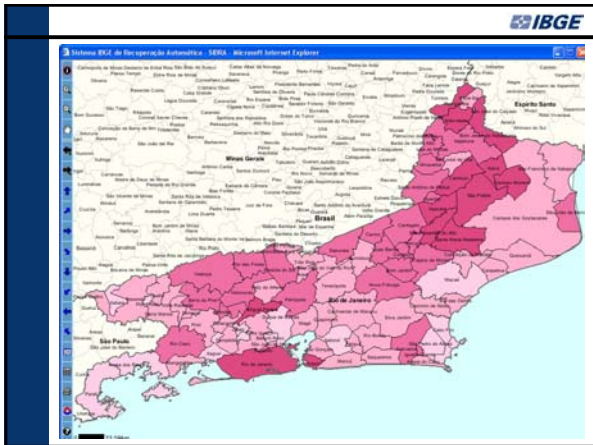
Clique no gráfico na sequência para ver a data de 2007 - 06:11

Produção Física Industrial - Nordeste - maio 2007

Atividades industriais	Tipo de índice			
	Índice de base fixa mensal (Base: igual média de 2002 = 100)	Índice de base fixa mensal (Base: igual média de 2002 = 100)	Índice mensal (Base: igual mês do ano anterior = 100)	Índice acumulado de 12 meses (Base: últimos 12 meses anteriores = 100)
1. Indústria geral	109,33 9,33 %	114,95 14,95 %	102,88 2,88 %	101,87 1,87 %
Emprego	-	-	84,58 -15,42 %	95,97 -4,03 %
Exatidão vegetal	92,25 -7,75 %	-	-	95,05 -4,95 %
2. Indústria extrativa	-	-	103,55 3,55 %	102,32 2,32 %
3. Indústria de transformação	110,84 10,84 %	-	-	103,20 3,20 %
Horticultura	108,25 8,25 %	-	115,52 15,52 %	110,99 10,99 %
Índices de preços	-	-	-	102,72 2,72 %
Indústria	-	-	-	-
1. Alimentos e bebidas	-	-	-	-
1.1. Alimentos	-	-	-	-
1.2. Bebidas	-	-	-	-
1.3. Bebidas	-	-	-	-
2. Têxtil	-	-	-	-
2.1. Têxtil	-	-	-	-
2.2. Têxtil	-	-	-	-
2.3. Têxtil	-	-	-	-
2.4. Têxtil	-	-	-	-
2.5. Têxtil	-	-	-	-
2.6. Têxtil	-	-	-	-
2.7. Têxtil	-	-	-	-
2.8. Têxtil	-	-	-	-
2.9. Têxtil	-	-	-	-
2.10. Têxtil	-	-	-	-
2.11. Têxtil	-	-	-	-
2.12. Têxtil	-	-	-	-
2.13. Têxtil	-	-	-	-
2.14. Têxtil	-	-	-	-
2.15. Têxtil	-	-	-	-
2.16. Têxtil	-	-	-	-
2.17. Têxtil	-	-	-	-
2.18. Têxtil	-	-	-	-
2.19. Têxtil	-	-	-	-
2.20. Têxtil	-	-	-	-
2.21. Têxtil	-	-	-	-
2.22. Têxtil	-	-	-	-
2.23. Têxtil	-	-	-	-
2.24. Têxtil	-	-	-	-
2.25. Têxtil	-	-	-	-
2.26. Têxtil	-	-	-	-
2.27. Têxtil	-	-	-	-
2.28. Têxtil	-	-	-	-
2.29. Têxtil	-	-	-	-
2.30. Têxtil	-	-	-	-
2.31. Têxtil	-	-	-	-
2.32. Têxtil	-	-	-	-
2.33. Têxtil	-	-	-	-
2.34. Têxtil	-	-	-	-
2.35. Têxtil	-	-	-	-
2.36. Têxtil	-	-	-	-
2.37. Têxtil	-	-	-	-
2.38. Têxtil	-	-	-	-
2.39. Têxtil	-	-	-	-
2.40. Têxtil	-	-	-	-
2.41. Têxtil	-	-	-	-
2.42. Têxtil	-	-	-	-
2.43. Têxtil	-	-	-	-
2.44. Têxtil	-	-	-	-
2.45. Têxtil	-	-	-	-
2.46. Têxtil	-	-	-	-
2.47. Têxtil	-	-	-	-
2.48. Têxtil	-	-	-	-
2.49. Têxtil	-	-	-	-
2.50. Têxtil	-	-	-	-
2.51. Têxtil	-	-	-	-
2.52. Têxtil	-	-	-	-
2.53. Têxtil	-	-	-	-
2.54. Têxtil	-	-	-	-
2.55. Têxtil	-	-	-	-
2.56. Têxtil	-	-	-	-
2.57. Têxtil	-	-	-	-
2.58. Têxtil	-	-	-	-
2.59. Têxtil	-	-	-	-
2.60. Têxtil	-	-	-	-
2.61. Têxtil	-	-	-	-
2.62. Têxtil	-	-	-	-
2.63. Têxtil	-	-	-	-
2.64. Têxtil	-	-	-	-
2.65. Têxtil	-	-	-	-
2.66. Têxtil	-	-	-	-
2.67. Têxtil	-	-	-	-
2.68. Têxtil	-	-	-	-
2.69. Têxtil	-	-	-	-
2.70. Têxtil	-	-	-	-
2.71. Têxtil	-	-	-	-
2.72. Têxtil	-	-	-	-
2.73. Têxtil	-	-	-	-
2.74. Têxtil	-	-	-	-
2.75. Têxtil	-	-	-	-
2.76. Têxtil	-	-	-	-
2.77. Têxtil	-	-	-	-
2.78. Têxtil	-	-	-	-
2.79. Têxtil	-	-	-	-
2.80. Têxtil	-	-	-	-
2.81. Têxtil	-	-	-	-
2.82. Têxtil	-	-	-	-
2.83. Têxtil	-	-	-	-
2.84. Têxtil	-	-	-	-
2.85. Têxtil	-	-	-	-
2.86. Têxtil	-	-	-	-
2.87. Têxtil	-	-	-	-
2.88. Têxtil	-	-	-	-
2.89. Têxtil	-	-	-	-
2.90. Têxtil	-	-	-	-
2.91. Têxtil	-	-	-	-
2.92. Têxtil	-	-	-	-
2.93. Têxtil	-	-	-	-
2.94. Têxtil	-	-	-	-
2.95. Têxtil	-	-	-	-
2.96. Têxtil	-	-	-	-
2.97. Têxtil	-	-	-	-
2.98. Têxtil	-	-	-	-
2.99. Têxtil	-	-	-	-
2.100. Têxtil	-	-	-	-







IBGE

Channels: Database

BME (Multidimensional Statistical Database)

- specialized public
- microdata database
- free query construction
- free selection of variables, territorial level and time period
- preserves confidentiality
- displays metadata
- 3 idioms: Portuguese, Spanish and English

BME
banco multidimensional de estatísticas

Moradores, homens, classe
V0111

Morador é a pessoa que tem o domicílio como sua residência habitual, estivesse presente na data do Censo ou temporariamente ausente por motivo de viagem, negócios, internação em colégio, internação temporária em hospital, detenção sem sentença definitiva, embarque de marinhos etc., desde que por período de afastamento não superior a um ano.

Classe do número de moradores homens.

Classificação da Informação:

- 0 - Não tem
- 1 - De 1 a 2 homens
- 2 - De 2 a 4 homens
- 3 - De 5 a 10 homens
- 4 - De 11 a 15 homens
- 5 - De 16 a 20 homens
- 6 - Mais de 20 homens
- 8 - Não informado

BME
banco multidimensional de estatísticas

Item: 1991 (Ocorrência do Censo Demográfico 1991) [Nota Técnica]

Página 1 de 1

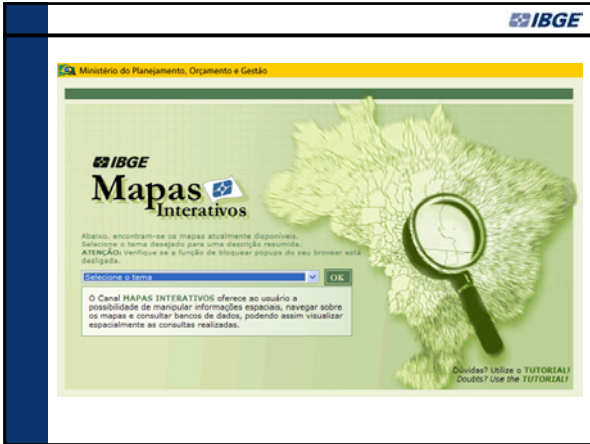
1991 (Ocorrência do Censo Demográfico 1991)

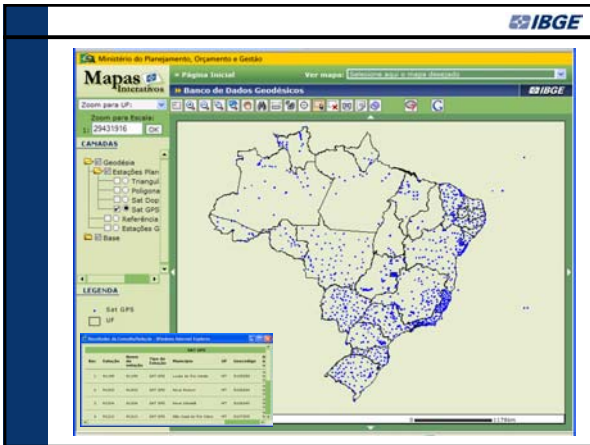
Item Geográfico	Moradores, homens, classe	Domicílio(s)	Observações
Brazil (País)	não tem	2.568.591	275.734
	De 1 a 2 homens	22.141.768	2.479.570
	De 3 a 4 homens	9.815.713	1.028.408
	De 5 a 10 homens	1.884.666	242.997
	De 11 a 15 homens	4.390	832
	De 16 a 20 homens	62	10
	Mais de 20 homens	8	2

Channels: Database

Interactive Maps

- spatial data consults and visualization
- thematic and administrative maps
- query construction
- text find
- download vectorial files
- link to Google Maps
- link to database

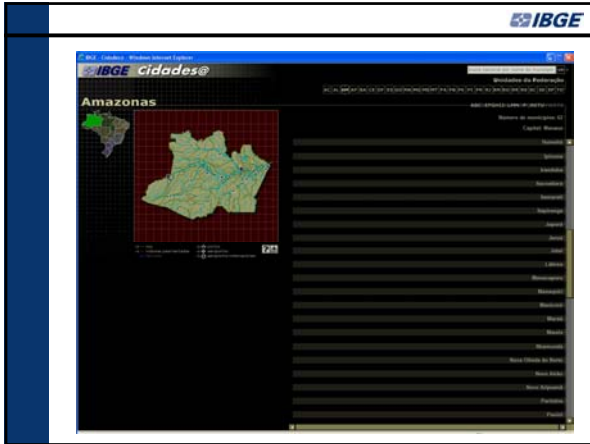


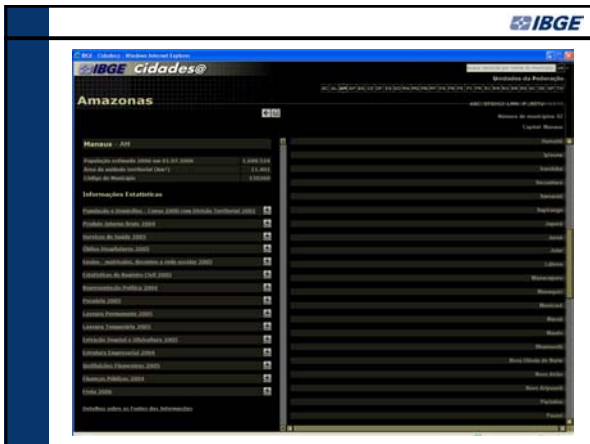


Channels: Database

Cities@ and States@

- general public
- data from all IBGE surveys and other governmental organizations
- navigation by map or name





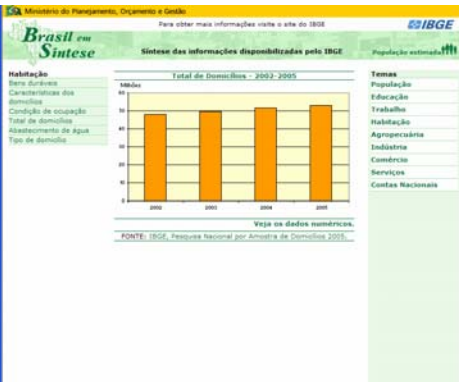




Channels: Thematic

Brazil in Summary

- information summary
- shows tables and graphics



Channels: Thematic

7 to 12

- directed to kids
- displays information as illustration, animation and games
- subjects from children day-by-day and directed toward their formation as citizen



Channels: Thematic

IBGE Teen

- directed to teenagers
- informal language
- animations to enforce learning
- School Geographic Atlas → several maps and subjects concerned to cartography and geography displayed as illustrations and animations



Objetivos de Desenvolvimento do Milênio

Estatísticas do Século XXI

A Bandeira do Brasil
Conheça um pouco da história da nossa bandeira.

Brasil: 500 anos de povoamento

O Efeito estufa e a vida na Terra

Veja aqui os seus direitos!

Aprenda com o ATLAS do IBGE



Channels: Projects

2007 Census

- Project in progress
 - Agricultural Census
 - Population Count
 - operation to create a National Address Database for Statistic Purpose
- simultaneous and integrated operation
- electronic device to collect data - PDA

Ministério do Planejamento, Orçamento e Gestão



CENSO AGROPECUÁRIO
O Censo Agropecuário vai levantar informações nos censos de 8.600.000 estabelecimentos agropecuários de todos os municípios brasileiros. Os resultados dessa pesquisa vão mostrar as mudanças que ocorreram no setor desde o último censo, realizado em 1996, e fornecer informações atualizadas sobre aspectos econômicos, sociais e ambientais da atividade agropecuária.

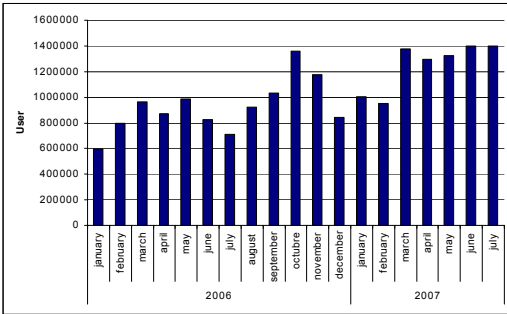
CONTAGEM DA POPULAÇÃO
A Contagem de População será realizada nos municípios com até 170 mil habitantes, abrangendo aproximadamente 20 milhões de domicílios, onde vivem cerca de 99 milhões de pessoas. A pesquisa vai fornecer dados atualizados para a distribuição do Fundo de Participação dos Municípios (FPM), que é o recurso financeiro que a União repassa para que os municípios possam investir na melhoria de vida dos seus habitantes.

DESTAQUES
Apresentação do Censo 2007
RECEBEU O RECENSEADO?

QUESTIONÁRIOS:
Censo Agropecuário
Contagem da População

comitês censitários municipais CCM

Site Statistics



Infrastructure

- 13 servers, 12 GB RAM / 350 GB HD each
- operational system: Windows and Linux
- bandwidth: 24 Mb
- redundancy for all services
- backup each 6 hours



Instituto Brasileiro de Geografia e Estatística

www.ibge.gov.br
