



Geographical Names as Cultural Heritage

International Symposium on Toponymy

문화유산으로서 지명

국제지명심포지엄



Wednesday, November 5 to Friday, November 7, 2014

The Plaza Hotel

119 Sogong-ro, Seoul 100-864, Korea

2014. 11. 5(수)~7(금)

서울 플라자 호텔



Organized and Sponsored by

National Geographic Information Institute,
Ministry of Land, Infrastructure and Transportation,
Republic of Korea

주최 및 후원 : 국토교통부 국토지리정보원



PROGRAM 프로그램

Wednesday, November 5/ 2014. 11. 5 (수)

19:00 ~ 21:00 **Welcome Dinner 환영 만찬**

Hosted by the Director General of the National Geographic Information Institute
국토지리정보원장 주최

Thursday, November 6/ 2014. 11. 6 (목)

09:00 ~ 09:10 **Opening Ceremony 개회식**

■ **Opening 개회**

CHOO Sungjae (Professor, Kyung Hee University)
주성재 (경희대학교 교수)

● **Welcoming Remarks 환영사**

CHOE Byong-Nam (Director General, National Geographic Information Institute)
최병남 (국토지리정보원장)

● **Congratulatory Remarks 축하**

LEE Ki-Suk (Chair, The Korea Committee on Geographical Names;
Professor Emeritus, Seoul National University)
이기석 (국가지명위원회 위원장, 서울대학교 명예교수)

09:10 ~ 09:55 **Keynote Speeches 기조강연**

- Tracing UNGEGN's evolving interest in geographical names as cultural heritage
무형문화유산으로서 지명에 관한 유엔지명전문가그룹의 관심

Helen KERFOOT (Scientist Emeritus, Natural Resources Canada; Former Chair,
United Nations Group of Experts on Geographical Names)

헬렌 커푸트 (캐나다 자연과학부 명예연구원; 유엔지명전문가그룹 전 의장)

- Getting the names right: Geographical names as intangible cultural heritage
and activities of UNGEGN Working Group

지명 바로 세우기: 무형문화유산으로서 지명과 유엔지명전문가그룹 워킹그룹의 활동

William WATT (Manager, Land Service Group, Department of Planning, Transport
and Infrastructure, Government of South Australia; Chair, United Nations Group
of Experts on Geographical Names)

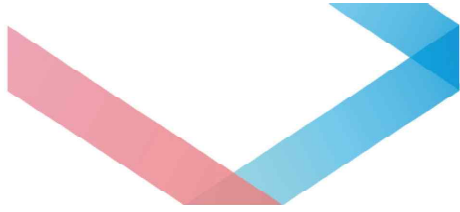
윌리엄 와트 (남호주 국토교통부 토지국장; 유엔지명전문가그룹 의장)

09:55 ~ 10:20 Photograph and Coffee/Tea Break 사진촬영과 휴식

10:20 ~ 12:40 **SESSION I : Geographical Names as Cultural Heritage: Conceptual Discussion and Practices**
세션 I : 문화유산으로서 지명: 개념적 논의와 실제

- Moderator : *CHI Sang-Hyun* (Professor, Kyung Hee University)

사회자 : 지상현 (경희대학교 교수)



■ Papers 논문

- Onomastic research in Scandinavia: Place-names as messages, memories and heritage
스칸디나비아에서의 명칭과학 연구: 메시지, 기억, 유산으로서 지명
Staffan NYSTRÖM (Professor, University of Uppsala; Convenor, Working Group on Toponymic Terminology, UNGEGN)
슈타판 뉘스트롬 (옵살라대학교 교수, 유엔지명전문가그룹 지명용어 워킹그룹 의장)
- Good place-name practice in Sweden: Legislation and how to act as a place-name authority
스웨덴의 지명제정 활동: 법제화와 지명기구의 활동
Annette TORENSJÖ (Head of Place-Name Section, Lantmäteriet, The Land and Geographic Information Division, Sweden; Convenor, Working Group on Geographical Names as Cultural Heritage, UNGEGN)
아네테 트렌스조 (스웨덴 국토지리정보원 지명팀장; 유엔지명전문가 그룹 문화유산으로서 지명 워킹그룹 의장)
- China's toponymical influence upon Korean Peninsula during history period
역사시대 한반도에 미친 중국 지명의 영향
HUA Linfu (Professor, Renmin University of China)
화린푸 (인민대학교 청나라 역사연구소 교수)
- The loss and transformation of meaning in Korean place names, and suggestions for its prevention
지명의 멸실과 변용, 이의 방지를 위한 제언: 대한민국의 경우를 보기로
SON Heuiha (Professor, Chonnam National University; President, The Place Name Society of Korea)
손희하 (전남대학교 교수, 한국지명학회 회장)
- Geographical perception on place and place names as cultural heritage:
The case of the Korean place names
장소에 대한 지리적 인식과 문화유산으로서 지명: 한국 지명의 사례
CHOO Sungjae (Professor, Kyung Hee University; Convenor, Working Group on Evaluation and Implementation, UNGEGN)
주성재 (경희대학교 교수, 유엔지명전문가그룹 실행평가 워킹그룹 의장)
- Discussant : *RYU Yeon-Taek* (Professor, Chungbuk National University),
KIM Young-Hoon (Professor, Korea National University of Education)
지정토론자 : 류연택 (충북대학교 교수), 김영훈 (한국교원대학교 교수)

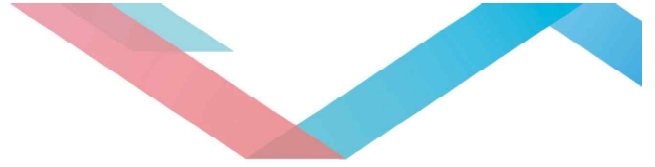
12:20 ~ 13:45 Lunch Break 점심식사

13:45 ~ 15:45 **SESSION II: Cultural Politics of Toponymy**
세션 II : 지명의 문화정치학

- Moderator : *RYU Yeon-Taek* (Professor, Chungbuk National University)
사회자 : 류연택 (충북대학교 교수)

■ Papers 논문

- Whose cultural heritage and in what sense? 'The naming of MRT' station in Taiwan and the representation of urban space
대만 지하철역 이름의 문화정치학과 도시 공간의 재현



Peter KANG (Professor, National Dong Hwa University)
피터 강 (국립동화대학교 대만문화학계 주임교수)

- Naming streets, doing justice? Politics of remembering, forgetting, and finding surrogates for African American slave heritage
도로명 제정으로 실현되는 정의: 아프리카계 미국인 노예 유산에 대한 기억, 망각, 대응물 찾기의 정치학
Derek ALDERMAN (Professor, University of Tennessee)
데릭 앨더만 (테네시대학교 교수)
- A historical perspective on the study of geographical names in Indonesia
인도네시아 지명 연구에 대한 역사적 관점
Multamia LAUDER (Professor, University of Indonesia) and **Allan LAUDER** (Professor, University of Indonesia)
멀타미아 라우더 (인도네시아대학교 교수), 알란 라우더 (인도네시아대학교 교수)
- One mountain, two geographical names: The endless dispute between the Batcha and Batchingou, West Cameroon
하나의 산, 두 개의 이름: 서 카메룬 바차와 바친고우 사이의 끝없는 분쟁
Michel SIMEU-KAMDEM (Director of Research, National Institute of Cartography, Cameroon)
미셸 시메우-캄뎀 (카메룬 국토지리원 소장)
- Discussant : **KIM Sun-Bae** (Lecturer, Korea National University of Education),
CHI Sang-Hyun (Professor, Kyung Hee University)
지정토론자 : 김순배 (한국교원대학교 강사), 지상현 (경희대학교 교수)

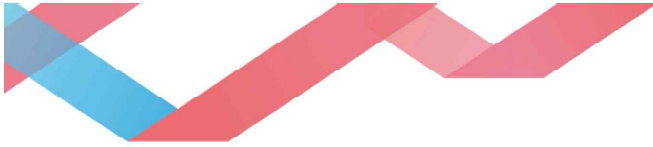
15:45 ~ 16:15 Coffee/Tea Break 휴식

16:15 ~ 18:00 **SESSION III: Panel Discussion**
세션 III : 종합 토론

- Moderator : **RYU Je-Hun** (Professor, Korea National University of Education)
사회자 : 류제현 (한국교원대학교 교수)
- Discussants 토론자
 - **LEE Jeongman** (Professor, Seoul National University; President, The Association of Korean Cultural and Historical Geographers)
이정만 (서울대학교 교수; 한국문화역사지리학회 회장)
 - **KIM Kihyuk** (Professor, Pusan National University; President, The Korean Research Association of Old Maps)
김기혁 (부산대학교 교수, 한국고지도연구학회 회장)
 - **LEE Myunghee** (Lecturer, Kyung Hee University)
이명희 (경희대학교 후마니타스칼리지 강사)
- All moderators, presenters and discussants
모든 사회, 발표, 토론자

19:00 ~ 21:00 **Dinner 만찬**

Hosted by the Ministry of Foreign Affairs, Republic of Korea
대한민국 외교부 주최



Friday, November 7/ 2014. 11. 7 (금)

09:00 ~ 11:00 **WORKSHOP 워크숍**

Geographical Names as Cultural Heritage: Future Researches and Implication for the Standardization of Geographical Names

문화유산으로서 지명: 향후 연구방향 및 지명 표준화에의 시사점

■ Moderator : *Annette TORENSJÖ* (Convenor, Working Group on Geographical Names as Cultural Heritage, UNGEGN)

사회자 : 아네티 트렌스조 (UNGEEN 문화유산으로서 지명 워킹그룹 의장)

■ Panel 토론자

- *Derek ALDERMAN* (Professor, University of Tennessee)
데릭 엘더만 (테네시대학교 교수)
- *CHI Sang-Hyun* (Professor, Kyung Hee University, Korea)
지상현 (경희대학교 교수)
- *CHOO Sungjae* (Professor, Kyung Hee University, Korea)
주성재 (경희대학교 교수)
- *HUA Linfu* (Professor, Renmin University of China)
화린푸 (인민대학교 청나라 역사연구소 교수)
- *Peter KANG* (Professor, National Dong Hwa University)
피터 강 (국립동화대학교 대만문화학계 주임교수)
- *Helen KERFOOT* (Former Chair, UNGEGN)
헬렌 커푸트 (유엔지명전문가그룹 전 의장)
- *KIM Young-Hoon* (Professor, Korea National University of Education)
김영훈 (한국교원대학교 교수)
- *Multamia LAUDER* (Professor, University of Indonesia)
멀타미아 라우더 (인도네시아대학교 교수)
- *Staffan NYSTRÖM* (Professor, University of Uppsala)
슈타판 뉘스트롬 (옵살라대학교 교수)
- *RYU Yeon-Taek* (Professor, Chungbuk National University)
류연택 (충북대학교 교수)
- *Michel SIMEU-KAMDEM* (Director of Research, National Institute of Cartography, Cameroon)
미셸 시메우-캄뎀 (카메룬 국토지리원 소장)
- *William WATT* (Chair, UNGEGN)
윌리엄 왓트 (유엔지명전문가그룹 의장)

11:30 ~ 18:00 **EXCURSION 답사**

Cultural Heritage and Geographical Names

한국의 문화유산과 지명

Changgyeonggung Palace	창경궁
Bukchon	북촌
Insadong	인사동
Dongdaemun Market	동대문시장

ORGANIZING COMMITTEE 조직위원회

CHOO Sungjae 주성재	Professor, Department of Geography, Kyung Hee University sjchoo@khu.ac.kr
KIM Hyung-su 김형수	Chief, Geographical Names Team, National Geographic Information Institute khs7864@korea.kr
RYU Yeon-Taek 류연택	Professor, Chungbuk National University ytryu@chungbuk.ac.kr
KIM Young-Hoon 김영훈	Professor, Korea National University of Education gis@knue.ac.kr
CHI Sang-Hyun 지상현	Professor, Kyung Hee University, Korea hyungeo@khu.ac.kr

ASSISTANTS

KIM Heesu(Nicole) 김희수	Kyung Hee University nicoleheesu@gmail.com
LEE Jae-Cheon 이재천	Kyung Hee University leewocjs@hanmail.net
LEE Hyeokjae 이혁재	Kyung Hee University gurwo12810@gmail.com

National Geographic Information Institute
92 Worldcup-ro, Yeongtong-gu
Suwon 443-772, Korea
+82-31-210-2600
<http://www.ngii.go.kr/en/>

국토교통부 국토지리정보원
경기도 수원시 영통구 월드컵로 92
031-210-2600
010-9147-7434