

SIXTH UNITED NATIONS CONFERENCE ON THE  
STANDARDIZATION OF GEOGRAPHICAL NAMES  
New York, 25 August - 3 September 1992  
Item 5a) of the provisional agenda

Toponymic field work completed in Canada,  
1987 - 1992

Document presented by Canada




---

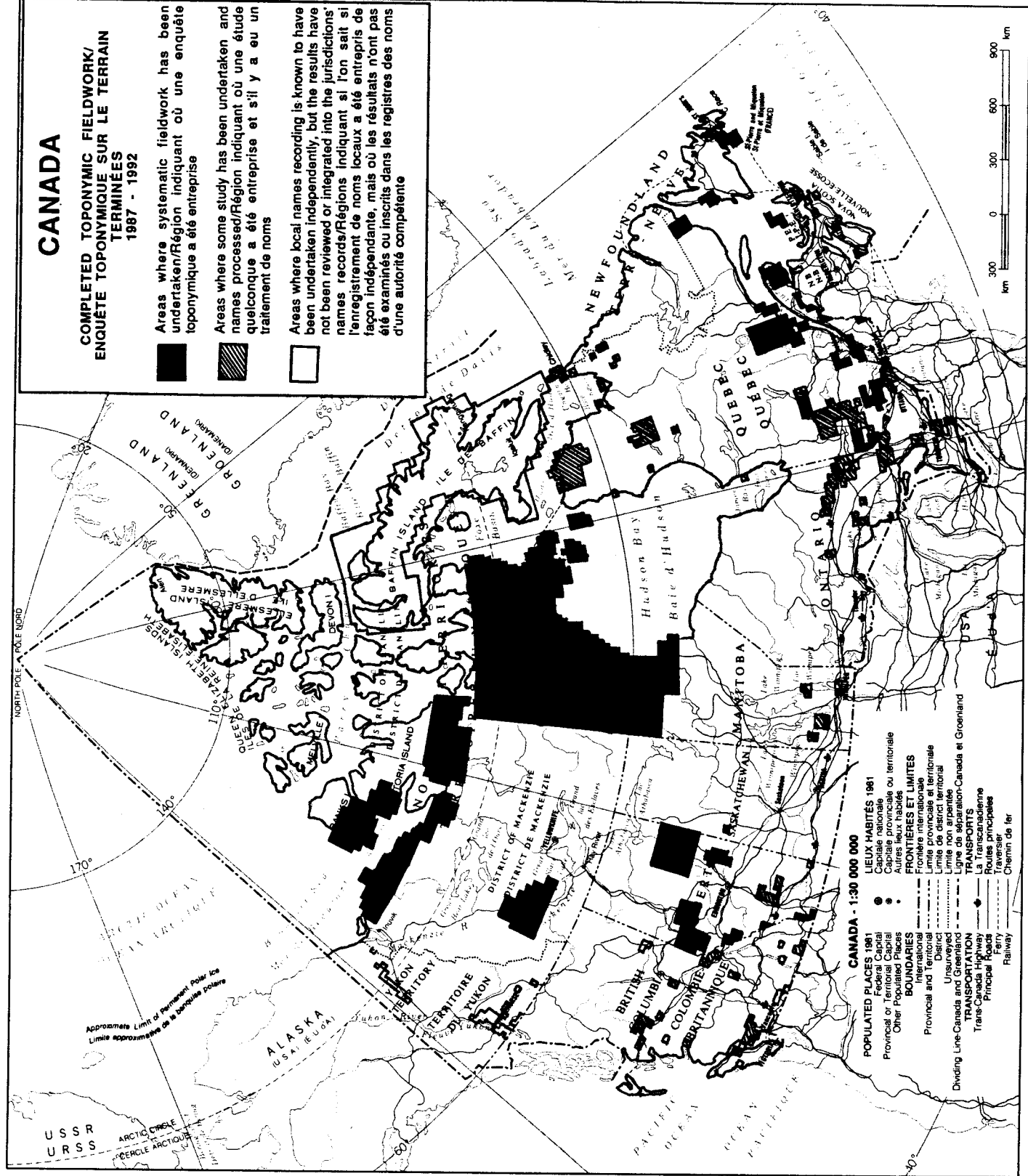
Prepared by Charles MacLean, Secretariat, Canadian Permanent Committee on Geographical Names.

80° 170° 140° 110° 80°

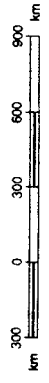
# CANADA

## COMPLETED TOPONYMIC FIELDWORK/ ENQUÊTE TOPONYMIQUE SUR LE TERRAIN TERMINÉES 1987 - 1992

-  Areas where systematic fieldwork has been undertaken/Région indiquant où une enquête toponymique a été entreprise
-  Areas where some study has been undertaken and names processed/Région indiquant où une étude quelconque a été entreprise et s'il y a eu un traitement de noms
-  Areas where local names recording is known to have been undertaken independently, but the results have not been reviewed or integrated into the jurisdictions' names records/Régions indiquant si l'on sait si l'enregistrement de noms locaux a été entrepris de façon indépendante, mais où les résultats n'ont pas été examinés ou inscrits dans les registres des noms d'une autorité compétente



- CANADA - 1:30 000 000**
- POPULATED PLACES 1981**  
 ● Capitale nationale  
 ● Capitale provinciale ou territoriale  
 ● Autres lieux habités
- BOUNDARIES**  
 - - - - - Frontière internationale  
 - - - - - Frontière provinciale ou territoriale  
 - - - - - District  
 - - - - - District non arpentés
- TRANSPORTATION**  
 - - - - - Ligne de séparation-Canada et Greenland  
 - - - - - La Transcanadienne  
 - - - - - Routes principales  
 - - - - - Railway  
 - - - - - Chemin de fer
- FRONTIÈRES ET LIMITES**  
 - - - - - Frontière internationale  
 - - - - - Frontière provinciale ou territoriale  
 - - - - - Limite de district territorial  
 - - - - - Limite non arpentés
- LEUX HABITÉS 1981**  
 ● Capitale nationale  
 ● Capitale provinciale ou territoriale  
 ● Autres lieux habités



80° 170° 140° 110° 80°