



# Toponymie et cartographie de base 1/50000 au Burkina Faso



Claude O. Tapsoba<sup>1</sup>

<sup>1</sup>Institut Géographique du Burkina, 651 Av. de l'Indépendance, BP 7054 Ouagadougou Burkina Faso, institut.geog@fasonet.bf

## Contexte

Dans le cadre de ses missions d'utilité publique, l'Institut Géographique du Burkina a en charge la cartographie de base du territoire national à l'échelle 1/50000<sup>e</sup>. Cette cartographie, à l'instar de la plupart des œuvres cartographiques, intègre un volet Toponymie qui constitue un enjeu majeur aujourd'hui à l'échelle internationale et singulièrement pour les pays Africains.

Le présent document a pour objet de présenter cet exemple d'utilisation de la toponymie dans le contexte actuel du Burkina Faso à travers les démarches et les données collectées, leur traitement, les résultats et leur utilisation, et enfin quelques éléments de perspectives.

## Bref aperçu sur la cartographie de base 1/50000

Le processus peut être appréhendé à travers 10 grandes étapes interdépendantes dont la figure 1 donne une synthèse.

La phase toponymique s'inscrit dans le cadre de l'étape de complètement qui vise principalement l'intégration des toponymes non disponibles sur les seuls supports d'informations géographiques, mais aussi la correction des éventuelles erreurs d'interprétation et la prise en compte des omissions.

## Données collectées et démarche suivie

### Données

Relatives aux toponymes de localités, aux formes d'occupations caractéristiques du milieu physique (cours d'eau, collines importantes, ...), aires de conservation (forêts classées, réserves, etc.).

Décrites à partir de fiches spécifiques regroupées dans un carnet récapitulatif par feuillet cartographique sous le titre « État justificatif des noms ».

Tableau 1: Éléments de description des données suivant la fiche de collecte

Paramètres descriptifs	Contenu de la description
Feuille	Nom du feuillet 1/50000
Coordonnées	Coordonnées géographiques par GPS du détail ou simple adresse dans un quadrillage cartographique
Carte en service	Nom d'un détail donné tel que figurant sur la carte de base disponible sur la zone d'intérêt
Habitants	Nom donné à la population résidente dans le lieu identifié
Administrations publiques	Nom donné par les autorités administratives
Autres sources	Édifices ou pancartes sur lesquels est inscrit le nom du détail recherché
Nature du détail	Précise de quel type d'implantation humaine ou physique.
Renseignements divers (ethnie)	Précise l'appartenance ethnique et les valeurs socioculturelles associées
Nom retenu par la commission	Les activités de la <b>Commission Nationale de Toponymie</b> qui n'est pas fonctionnelle sont réalisées par une équipe interne à l'Institut géographique pour ses besoins de cartographie du territoire.
Code	Référence qui est utilisée pour la représentation cartographique des données
Modification ultérieure	Précise s'il y a lieu, la nouvelle dénomination du détail et le cadre formel qui le soutend.

## Démarche méthodologique (3)

- Phase de traitements (4 étapes essentielles)
  - Analyse croisée des informations recueillies en fonction des sources de collecte sur le terrain et de la documentation
  - Report des informations retenues dans les carnets récapitulatifs par feuillet cartographique
  - Report de la matérialisation des détails **toponymiques** identifiés sur des copies des mises en pages cartographiques réalisées
  - Réalisation d'une base de données spatiales des détails **toponymiques** identifiés à partir des 2 précédents documents de report.

## Résultats et utilisations

- Deux produits types :
  - Une base de données spatiales des **toponymes** identifiés ;
  - Un carnet récapitulatif par feuillet cartographique (État Justificatif des Noms), présentant les éléments de description de ces **toponymes**
- Deux utilisations essentielles associées :
  - Mise en page cartographique des feuillets pour lesquels, les toponymes contribuent à une meilleure appréhension du message véhiculé (Fig4)
  - Réalisation de la base nationale de données topographiques (BNDT) à l'échelle 1/50000e qui se fait concomitamment avec l'édition des feuillets et qui constitue un moyen de diffusion de l'information toponymique à travers la couche des localités.

Figure 4:  
a- Extrait de feuillet cartographique finalisé, présentant les toponymes  
b- BNDT véhiculant les toponymes

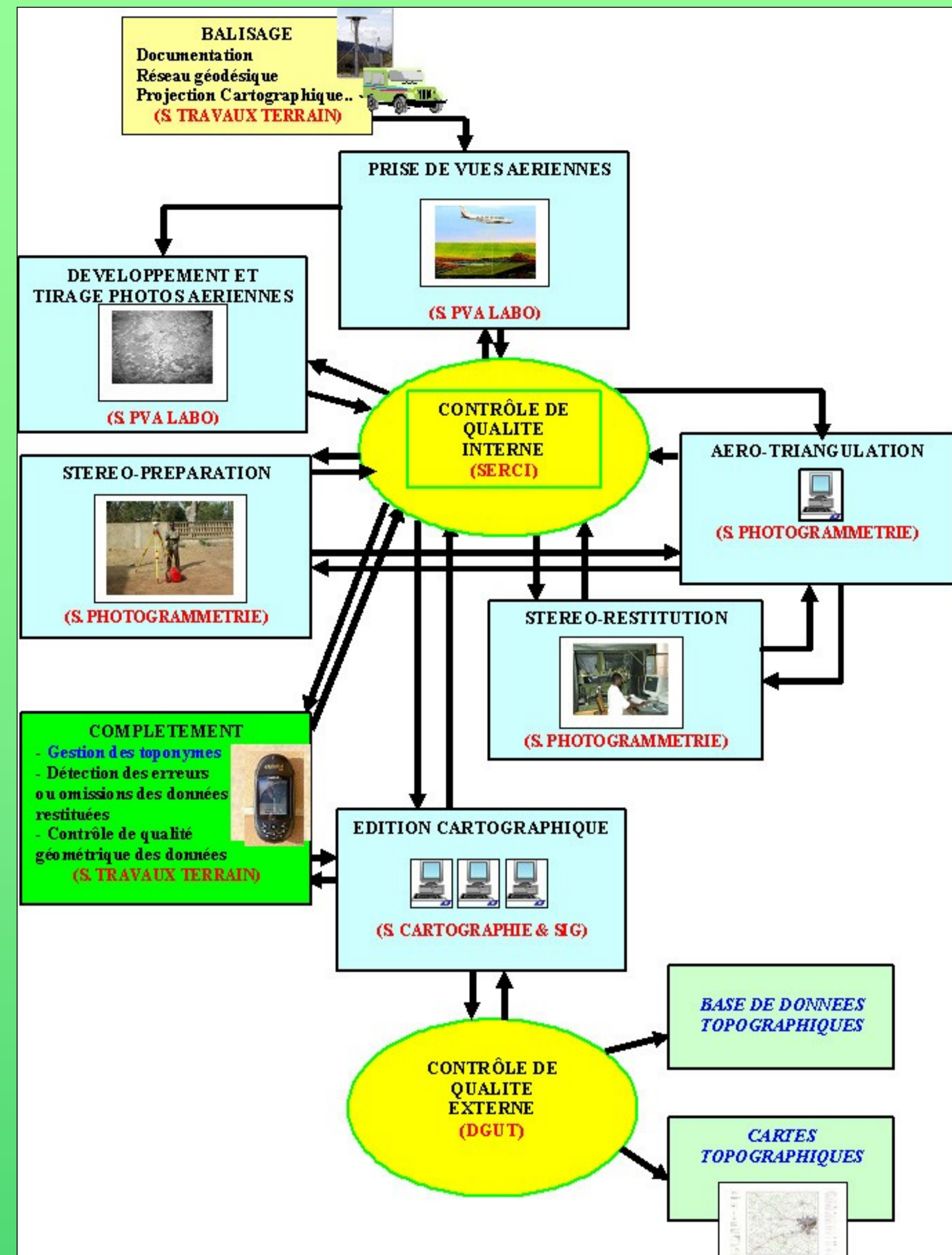
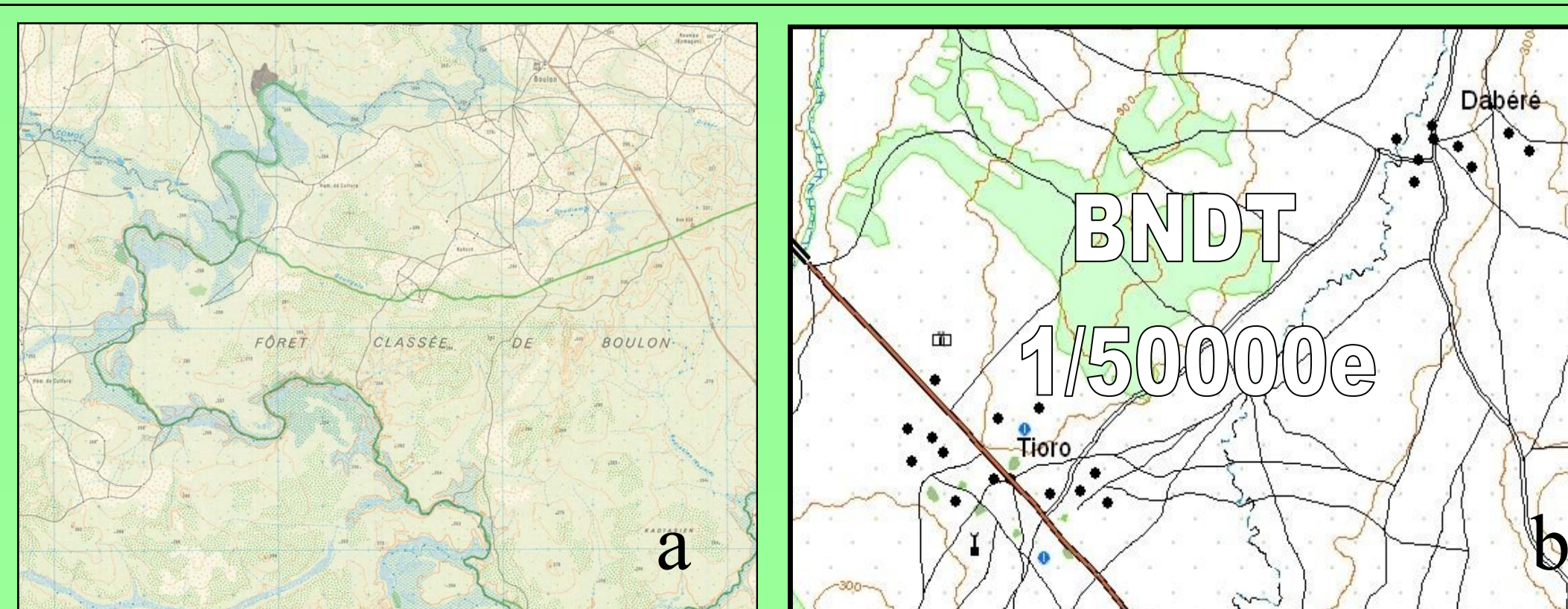


Figure 1 : Organigramme de la cartographie de base à l'échelle

## Démarche méthodologique (1)

Démarche basée sur une approche globale par feuillet cartographique 1/50000e, intégrant une phase préparatoire, une phase de collecte terrain et une phase de traitement des données collectées.

### Phase préparatoire

- Planification rigoureuse des tâches à réaliser sur le terrain
- Recherche documentaire sur les données et informations géographiques relatives à la zone d'intérêt
- Préparation d'un outil type de collecte: **mise en page cartographique des données issues de la restitution photogrammétrique** permettant un adressage des **toponymes** faisant l'objet de description (Fig.2a)

## Démarche méthodologique (2)

### Phase d'exécution terrain

- Rencontre des responsables administratifs au niveau local;
- Recherche de la localisation des détails toponymiques à partir de documents cartographiques, de GPS et de sources d'informations toponymiques présentes sur le terrain (Fig. 3);
- Description des **toponymes** identifiés suivant les paramètres de description retenus dans la Fiche de collecte ;
- Matérialisation des détails identifiés sur l'outil de collecte cartographique

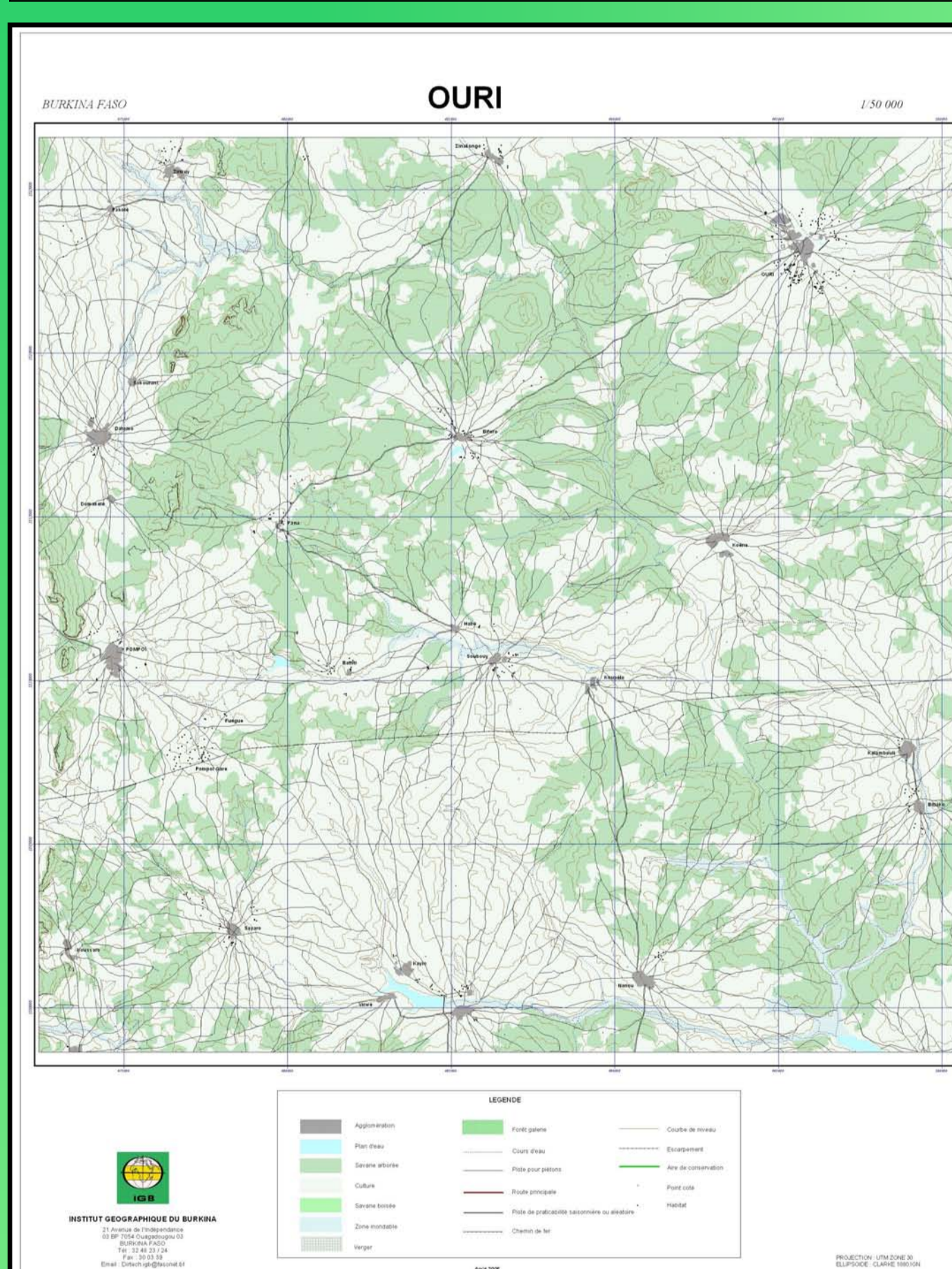


Figure 2a: Carte conçue pour servir d'outil de collecte sur le terrain

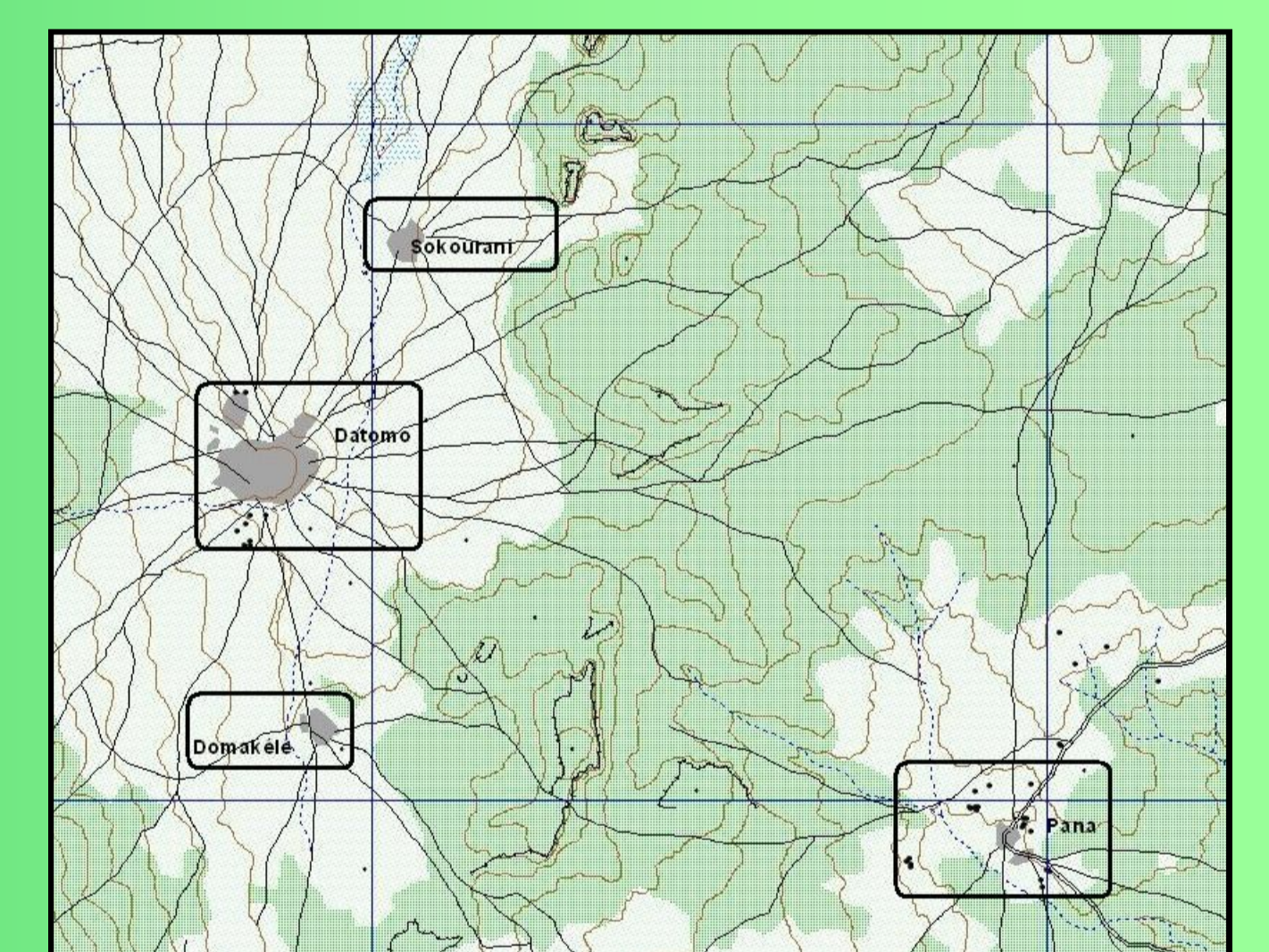


Figure 2b : Exemple de matérialisation de détails toponymiques



Figure 3: Exemples de sources d'information toponymique sur le terrain