
Expert Group Meeting on the Revision of the

International Classification
of Activities for Time Use
Statistics (ICATUS)

National Statistical Office, Thailand
UNHQ, New York, 28-30 June 2016



Source: <http://newworldpropertyinvestment.com/international-property-investment-thailand-the-heart-of-asia/>

Government Complex, Bangkok



OUTLINE PRESENTATION



Introduction of NSO, Thailand



ICATUS in Time Use Survey



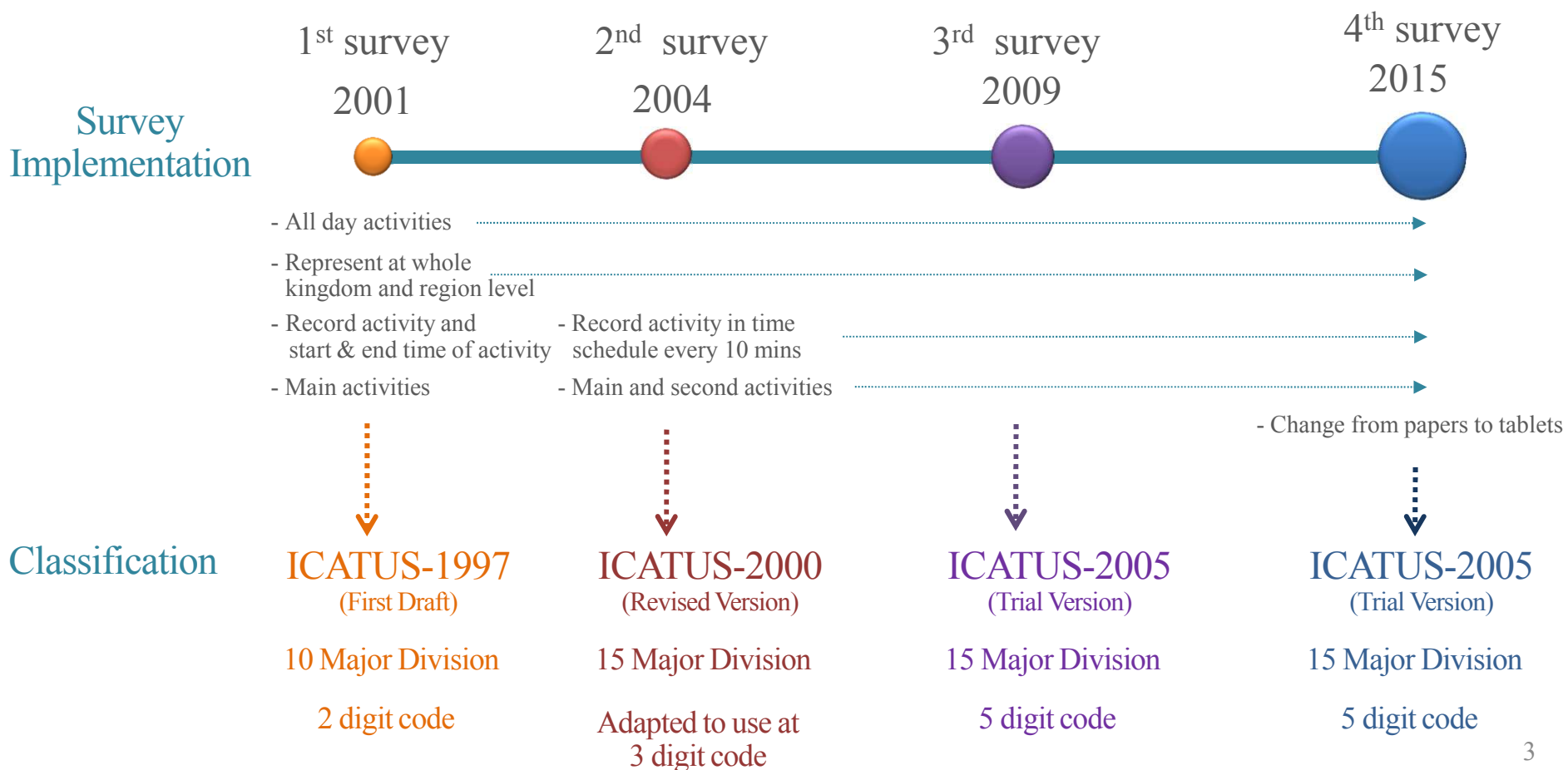
Example of Time Use Survey Utilization

Intra-Family Time Allocation and Work-Life Balance:
Lesson form Thailand



Comments to the ICATUS 2016

ICATUS in Time Use Survey



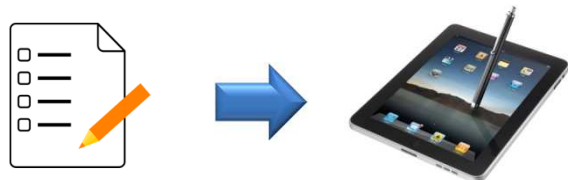
Time Use Survey 2015

Coverage	Population aged 6 years and over
Time Reference	July 2014 – June 2015 (12 months)
Num of Sample	83,880 samples
Dissemination Groups	Main 5 groups of activities :



Time Use Survey 2015

DATA COLLECTION TOOLS CHANGE FROM



CODING THE DATA PROCESS

Using the Computer Assisted
Coding in field operation

ผลการค้นหา: "เดินทาง" พบข้อมูลจำนวน 104 รายการ

 พิมพ์หน้าเอกสาร

		1 2 3 4 5 6						จำนวนหน้าทั้งหมดที่พบ : 6 หน้า
ตัวอย่าง	143000	เดินทาง	ไป	และกลับ	จาก	ข้อ / เข้าภาพยนตร์	+	+
ตัวอย่าง	143000	เดินทาง	ไป	และกลับ	จาก	ข้อ / เข้าภาพยนตร์	+	+
ตัวอย่าง	143000	เดินทาง	ไป	และกลับ	จาก	สถานที่ต่าง ๆ รวมถึงเวลารอคอย ที่เกี่ยวข้องกับสื่อสารมวลชน	+	+
ตัวอย่าง	152000	เดินทาง	ไป	และกลับ	จาก	การละหมาดที่มีสยิด	+	+
ตัวอย่าง	152000	เดินทาง	ไป	และกลับ	จาก	สถานที่ต่าง ๆ ที่เกี่ยวข้องกับกิจกรรมและดำเนินชีวิตส่วนบุคคล	+	+
ตัวอย่าง	152000	เดินทาง	ไป	และกลับ	จาก	ร้านน้ำชา เพื่อไปดื่มชา	+	+
ตัวอย่าง	152000	เดินทาง	ไป	และกลับ	จาก	ร้านสปา เพื่อตนเอง	+	+
ตัวอย่าง	152000	เดินทาง	ไป	และกลับ	จาก	ร้านนวด เพื่อตนเอง	+	+
ตัวอย่าง	152000	เดินทาง	ไป	และกลับ	จาก	การไปหาหมอด เพื่อตนเอง	+	+
ตัวอย่าง	152000	เดินทาง	ไป	และกลับ	จาก	การเข้าร่วมพิธีแต่งงานที่เป็นพิธีทางศาสนา	+	+
ตัวอย่าง	152000	เดินทาง	ไป	และกลับ	จาก	การเข้าร่วมพิธีสังฆา	+	+
ตัวอย่าง	152000	เดินทาง	ไป	และกลับ	จาก	การเข้าร่วมพิธีศีลห้า	+	+
ตัวอย่าง	152000	เดินทาง	ไป	และกลับ	จาก	การเข้าร่วมพิธีศพ	+	+
ตัวอย่าง	152000	เดินทาง	ไป	และกลับ	จาก	การเข้าร่วมการทอดผ้าป่า	+	+
ตัวอย่าง	152000	เดินทาง	ไป	และกลับ	จาก	การเข้าร่วมการทอดกฐิน	+	+
ตัวอย่าง	152000	เดินทาง	ไป	และกลับ	จาก	การเข้าร่วมการบวชนาค	+	+
ตัวอย่าง	152000	เดินทาง	ไป	และกลับ	จาก	การเข้าร่วมการเวียนเทียน	+	+
ตัวอย่าง	152000	เดินทาง	ไป	และกลับ	จาก	ร้านเสริมสวย เพื่อรับบริการตัดผมให้กับตนเอง	+	+
ตัวอย่าง	152000	เดินทาง	ไป	และกลับ	จาก	ร้านอาหาร เพื่อรับประทานอาหาร เพื่อตนเอง	+	+
ตัวอย่าง	152000	เดินทาง	ไป	และกลับ	จาก	ไปไหว้พระที่วัด เพื่อตนเอง	+	+

Example of Time Use Survey Utilization

Research Topic:

Unpaid Work and Work Life Balance: Evidence form Thailand

Conducted by: Budsara Sangaroon, Tassanee Sushevagul,
Supaporn Arunraksombat, Patchaya Laosutsaen,
Phanwin Yokying, and Maria Floro

Find out...

Interrelation between women's and men's time allocation between household work and market work in the context of Thailand



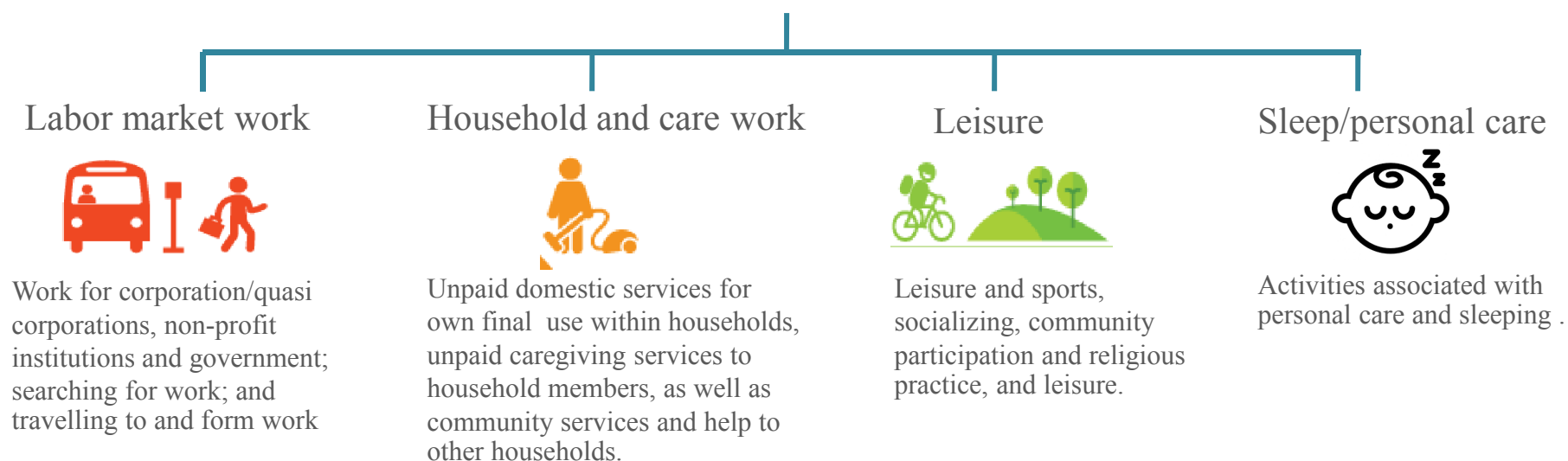
Using the combined 2009 Labor Force Survey and Time Use Survey data conducted by NSO, Thailand, the paper analyzed the interplay of relation between husband's and wives' allocation of time among 59,513 prime-aged (25-60 years old) women and men from 26,047 couples households.

Example of Time Use Survey Utilization

Research Topic:

Intra-Family Time Allocation and Work-Life Balance: Lesson form Thailand

4 main activities to be disseminated



Example of Time Use Survey Utilization

Research Topic:

Intra-Family Time Allocation and Work-Life Balance: Lesson form Thailand

The results and policy implication...

- An increase in husband's monthly wage increases wife's time in domestic and care work, but an increase in wife's monthly wage has is positively associated with husband's time in domestic and care work
- Division of household labor is not equally divided among male and female household members and fall disproportionately on woman which implies significant difficulty for women, compare to men in trying to achieve a health work-life balance.
- An improvement in the wife's economic stance and bargaining power through higher monthly wage can enhance the husband's involvement in unpaid domestic and care work.

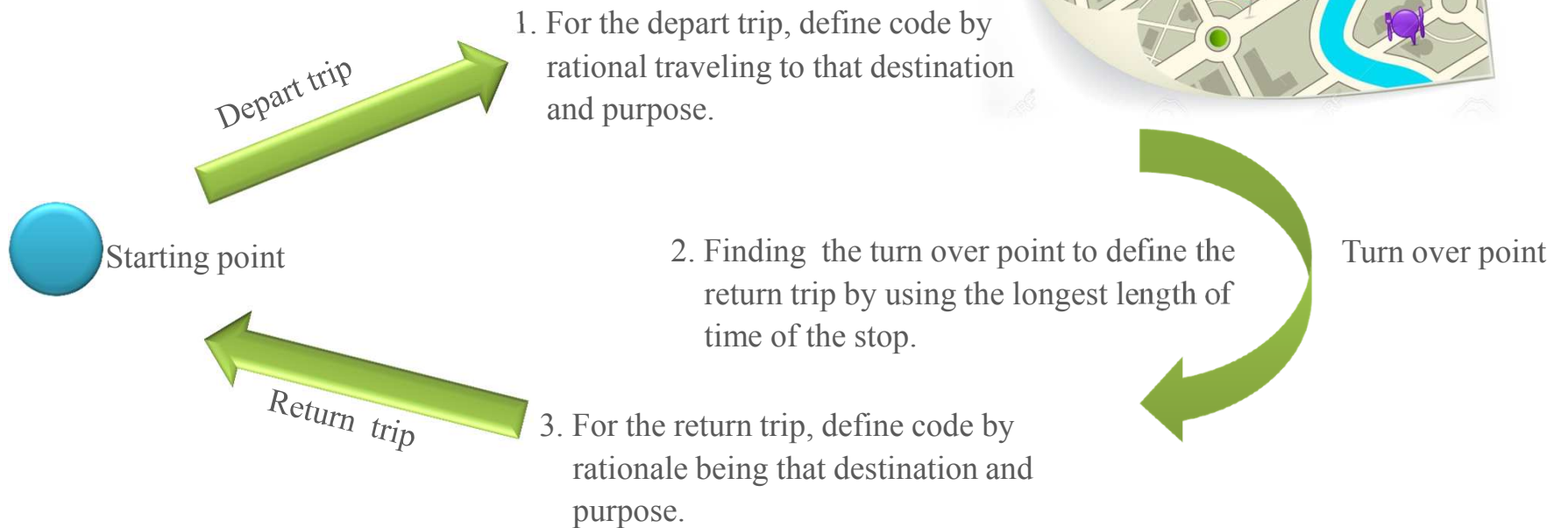


Travel in

ICATUS 2016

Very special case and complicated coding rules.

Set up the coding rules.



For Thailand case, the time for travel is a challenge case for coders.

Using ICT in ICATUS 2016

Due to the government policy wants to drive our nation by Digital Economy. The Ministry of Digital Economy (unofficial name) has been setting up instead of Ministry of ICT.

Hence the data and statistics to indicated the situation on using ICT in people life are so important and needed.



In the lasted Time Use Survey, we have no using ICT devices variable (**whether an ICT devices was used**) in our questionnaire to capture this figure in each activities such as internet banking, shopping online, baby sitting application, etc . The figures about using ICT has been present in “code 1414 using computer technology” only.

Comment to the

ICATUS 2016

Overall of classification

- Simple code structure (15 Major divisions groups to be 9 Major divisions)
- Enough to see figures of productive and non-productive activities especially unpaid volunteer figure
- Enough to see figures of life-style of population
- Better to provide more information for users on how to use the ICATUS, for example:
 - principles of the classification
 - application of the classification
 - definition of main and secondary activities and how to define them in case of ambiguous activities as a standard i.e, leisure of aging persons who spend their time for growing herb or fruit, knitting cardigan. The products of their activities can be sold to get money or used by himself/herself or by their household members. These kind of activities are multi-purpose activities which ambiguous to be classified
- Better to provide standard or guideline questionnaire for Time Use survey to meet the core contextual variable (such as for whom, for pay or profit, paid/unpaid, with whom, location, using ICT devices, etc) to be collected.



Thank you..

