



REPUBLIQUE DE COTE D'IVOIRE
Union-Discipline-Travail



MINISTRE DES MINES, DU PEROLE ET DE L'ENERGIE

Workshop on the Strategic Framework for the African Bioenergy Data Management

Good and best practices for releasing the data to identified target groups

CÔTE D'IVOIRE

LOME, 24-26 April 2023

François KOKOLA

General Directorate of Energy

Depute Director of Statistics and Energy System Information

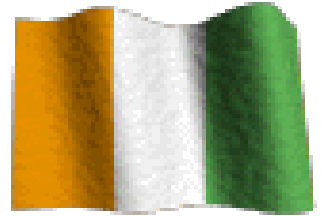
N'Damoua FOFANA

National Institute of Statistics

Research Officer at the Sub-Directorate of Emerging Statistics (SDSE)



SOMMAIRE



- 1 Ancrage institutionnel de la collecte et de la publication des données
- 2 Réglementation forestière
- 3 Méthodologie de collecte et données collectées
- 4 Outils pour l'élaboration des bilans et des indicateurs énergétiques
- 5 Outils utilisés dans le cadre de la diffusion des statistiques au public

ENCORAGE INSTITUTIONNEL DE LA STATISTIQUE

SYSTÈME NATIONAL DE LA STATISTIQUE

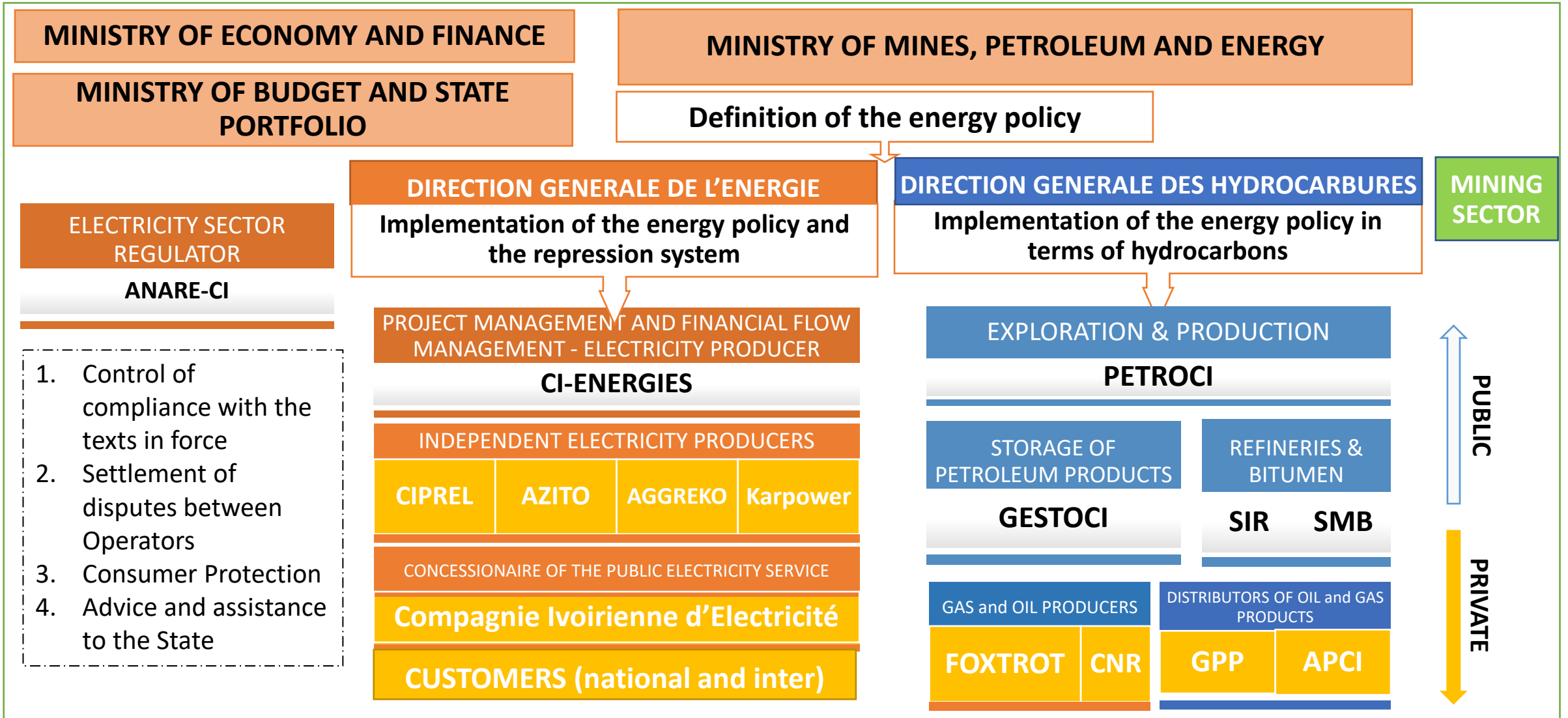
National Council of Statistics



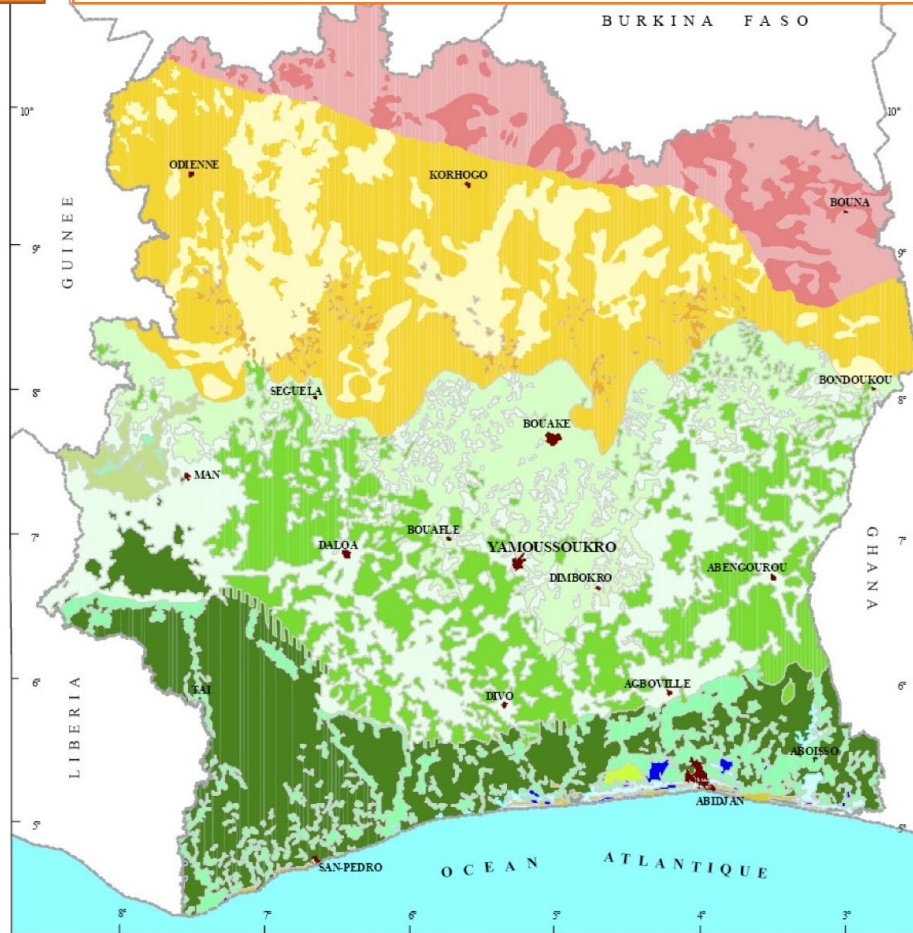
- ❑ Décret n° 2012-1159 du 19 décembre 2012 portant institution d'un **département en charge de la planification et des statistiques au sein des ministères**
 - Chaque secteur est invité à collecter, organiser et diffuser les statistiques, études sectorielles, plan de développement
- ❑ **Le Système Statistique National (SSN)** de la Côte d'Ivoire est régi par la loi n° 2013-537 du 30 juillet 2013 (principes, missions, sanction)
- ❑ La loi n° 2013-867 du 23 décembre 2013 relative à **l'accès à l'information d'intérêt public**

ENCRAGE INSTITUTIONNEL DE LA STATISTIQUE

CADRE INSTITUTIONNEL ET REGLEMENTAIRE DU SECTEUR DE L'ENERGIE



CADRE INSTITUTIONNEL ET REGLEMENTAIRE DU SECTEUR FORESTIER



I- DOMAINE GUINEEN		II- DOMAINE SOUDANAIS	
A- SECTEUR LITTORAL	C- SECTEUR MESOPHILE	A- SECTEUR SUB-SODANAIS	B- SECTEUR SOUDANAIS
Forêt et zone agricole	Forêt dense humide semi-décidue	Forêt dense sèche	Forêt claire sèche et/ou savane boisée soudanaise
Savane littorale	Forêt défriquée mesophile	Forêt claire sèche et/ou savane boisée sub-soudanaise	Savane arborée et/ou savane arbustive sub-soudanaise
Mangrove	Savane mesophile		
B- SECTEUR OMBROPHILE	D- SECTEUR MONTAGNARD		
Forêt dense humide sempervirente	Forêt et prairie		
Forêt marécageuse			
Forêt défriquée ombrophile			
Savane ombrophile			



Carte de végétation de la Côte d'Ivoire

- loi n° 65-255 du 4 août 1965, relative à la protection de la faune et à l'exercice de la chasse.
- loi n° 65-425 du 20 décembre 1965, portant code forestier qui définit les forêts, les aires de protection et de reboisement ainsi que les catégories de droits qui existent dans le domaine forestier.
- Le code forestier couvre la constitution de réserves et de forêts classées, l'exercice des droits coutumiers et la délivrance des concessions d'exploitation forestière dans les forêts du domaine de l'Etat ;
- A partir de ces deux lois va s'édifier toute la réglementation avec des décrets, des arrêtés ou des ordonnances qui ne sont autres que des textes d'application ou d'orientation des décisions politiques en matière forestière.
- Ainsi, face à la dégradation croissante des ressources forestières du pays, le Gouvernement a pris à partir de 1994 les mesures suivantes:
 - interdiction de l'exploitation forestière au-dessus du 8ème parallèle;
 - gel de l'exploitation forestière dans les périmètres à cheval sur la zone rurale et les forêts classées;
 - création d'un fichier d'opérateurs de bois agréés;
 - sensibilisation des populations riveraines des forêts classées et du domaine rural ainsi que des industriels du bois en vue de leur adhésion à la réforme de l'exploitation forestière;
 - intensification des contrôles des activités d'exploitation par la création d'une Direction de la Police Forestière et du Contentieux et le renforcement des moyens de surveillance;
 - poursuite de l'aménagement des forêts classées;
 - intensification du reboisement villageois.

☐ Quatre moyens sont utilisés :

- Méthode administrative : rapports d'activités, courrier de demande avec formulaire joint
- Enquête
- Recherche sur sites web
- Estimation à partir de tendance passée ou d'un échantillon

Hydrocarbures: DGH

- Approvisionnement : PETROCI et ses partenaires, SIR
- Transformation : SIR, SMB
- Consommation finale : GPP; APCI et l'ensemble des markéteurs



Electricité : CIE

- 3 rapports mensuels, 9 rapports annuels



Biomasse : estimation / calcul sur la base d'enquêtes passées (2013)

Autres données : auprès des grandes entreprises (échantillon) / estimation



OUTILS POUR L'ELABORATION DES BILANS ET INDICATEURS

- La CIV ne dispose pas encore de ses propres outils pour collecter, analyser et élaborer les bilans et indicateurs énergétiques.
- Cependant, nous nous appuyons sur les outils de l'AFREC de l'UEMOA et de la CEDEAO

The image displays three overlapping screenshots of software interfaces used for energy data collection and analysis:

- Top-left screenshot:** Shows the 'AFREC Energy Balance Questionnaire' interface. It includes a 'Country' dropdown menu set to 'Côte d'Ivoire', a 'Year' field set to '2020', and a 'Submit questionnaire' button. The interface also features a 'Questions' section with categories like 'Coal, Peat and Unconventional oil', 'Oil', 'Natural Gas', 'Biomass & Waste', and 'Electricity & Heat'. There are also 'Energy balances' options: 'Detailed Balance' and 'Aggregated Balance Indicators'.
- Top-right screenshot:** Shows the 'AFREC Energy Efficiency Questionnaire' interface. It features a 'Country' dropdown menu set to 'Select a country', a 'Get data from AESO' button, and a 'Submit questionnaire' button. The interface also includes a 'Visualization' section with options for 'Basic indicators' and 'Graphs'.
- Bottom-right screenshot:** Shows the 'Format de collecte des statistiques pour le SIE UEMOA' interface. It includes a 'Pays' dropdown menu, an 'Année' field, and a list of energy categories: '1-Sources d'énergie' (Energies renouvelables, Pétrole brut et produits pétroliers, Gaz naturel, Charbon minéral et gaz, Electricité et chaleur), '2-Infrastructures énergétiques' (Capacités installées, Raffineries, LNG, Installations de transport, Production et...), '3-Prix de l'énergie' (Energie-Gazole Table, Pétrole Table, Pétrole Table), '4-Données démographiques et d'accès aux services', '5-Données économiques', '6-Equipements de cuisson et sanitaires', '7-Facteurs d'émissions des Gaz à effet de serre', 'Lexique sur les données sociodémographiques et économiques', 'Lexique: sources d'énergie (pétrole, gaz naturel, charbon, etc.)', and 'Lexique des flux d'énergie (production, consommation, etc.)'. There are also buttons for 'Bilan simplifié' and 'Bilan détaillé'.

Livret de statistiques



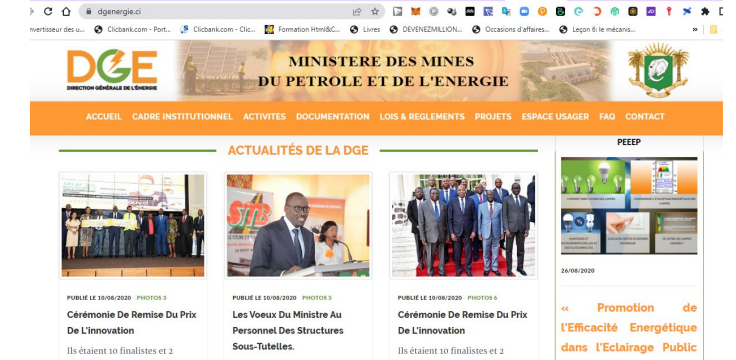
- Contexte économique de l'année
- Analyses des approvisionnements, transformations et consommations finales par produit et par secteur
- Prix des carburants et de l'électricité
- Évaluation des politiques : accès à l'électricité, au combustibles propres, transport propres, etc.
- Indicateurs macro

Séminaire annuel



- Participants : acteurs principaux des secteurs électricité, pétrole, gaz, environnement, transport, forêt, ONG, association privées, industriels, Ministères Plan, économie, infrastructure, etc.
- Contenu : importance des statistiques, processus de collecte et d'élaboration des bilans, méthodologie, analyse du bilan, évaluation de certaines politiques publiques, indicateurs macro, difficultés et recommandations

Site web



- Présentation des missions de la DGE, du cadre institutionnelle et réglementaire, les textes et lois en vigueur dans le secteur
- Les activités et actualité
- Des documents élaborés par la DGE et quelques statistiques

Merci !