




Estadísticas Vitales

Evaluación y monitoreo

Instituto Nacional de Estadística, Guatemala

Guatemala, agosto 2016



Evaluación y monitoreo de estadísticas vitales

Cobertura

Contenido

Disponibilidad

Puntualidad

- “Estudio Nacional de Mortalidad Materna 2007” (5% de sub registro en nacimientos.).
- “El sub registro de nacimientos en Guatemala: Las consecuencias. (2007, BID)”. (entre 4% y 10% de sub registro en nacimientos).
- “Situación de las estadísticas vitales de morbilidad y de recursos y servicios de salud de los países de las Américas. (OPS, 2007).” (7% de sub registro en nacimientos y 10% en defunciones para el 2005)
- “Estimación del nivel de sub registro de nacimientos de las estadísticas vitales (EV) y número de nacidos vivos (NNV), 2013 (2014, INE). (3% de sub registro en nacimientos).”

Evaluación y monitoreo de estadísticas vitales

Cobertura

Contenido

Disponibilidad

Puntualidad

- Selección y publicación de datos por lugar y fecha de ocurrencia.
- Identificación de casos duplicados.
- Evaluación de variables.
 - Nacimientos: peso, edad de la madre, lugar de residencia, pueblo de pertenencia, etc.
 - Defunciones: edad y periodo de edad, área geográfica de ocurrencia, etc.
- Validación de variables.
 - Nacimientos: Edad con número de hijos, escolaridad con ocupación, estado civil con edad, escolaridad con edad, etc.
 - Defunciones: Edad con escolaridad, edad con causas, sexo con causas, etc.

Evaluación y monitoreo de estadísticas vitales

Cobertura

Contenido

Disponibilidad

Puntualidad

- Monitoreo de las variables que se reciben en bases de datos
 - Nacimientos

Nacimientos por edad ignorada de la madre

Año	% Edad ignorada de la madre
2005	0,53
2010	0,08
2014	0,04

Nacimientos por departamento de residencia ignorado de la madre

Año	% Departamento de residencia ignorado de la madre
2005	0,12
2010	0,04
2014	0,01

Evaluación y monitoreo de estadísticas vitales

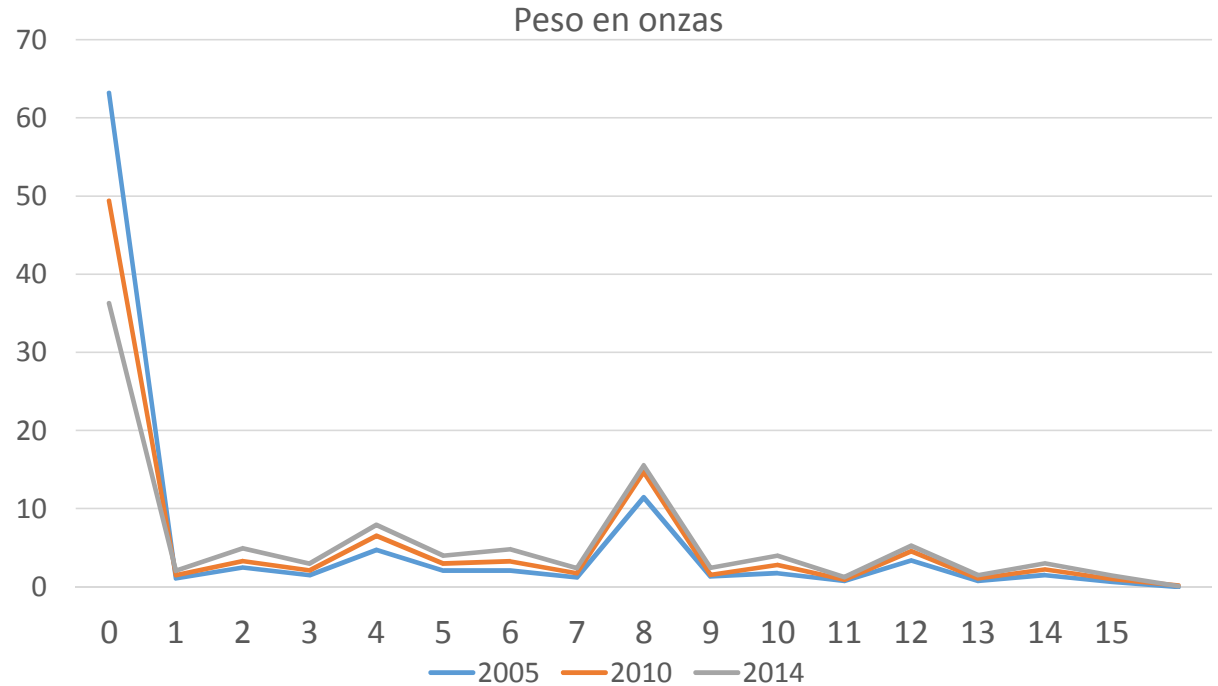
Cobertura

Contenido

Disponibilidad

Puntualidad

- Monitoreo de las variables que se reciben en bases de datos
 - Nacimientos



Evaluación y monitoreo de estadísticas vitales

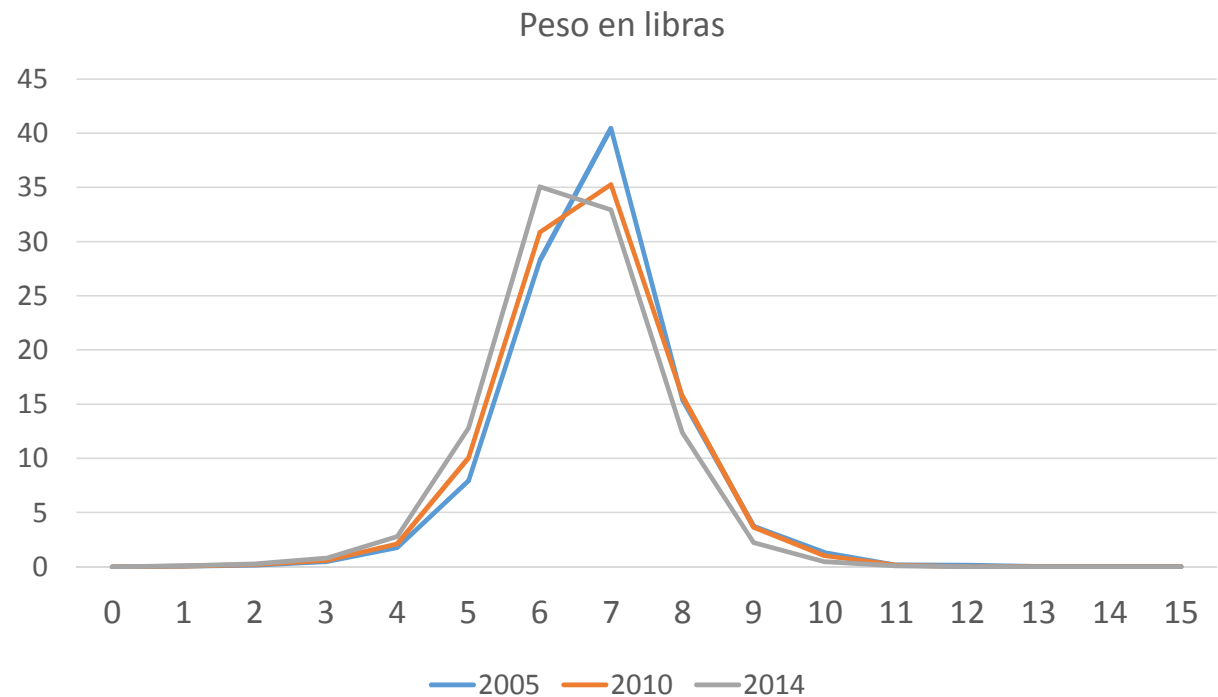
Cobertura

Contenido

Disponibilidad

Puntualidad

- Monitoreo de las variables que se reciben en bases de datos
 - Nacimientos



Evaluación y monitoreo de estadísticas vitales

Cobertura

Contenido

Disponibilidad

Puntualidad

- Monitoreo de las variables que se reciben en bases de datos
 - Defunciones

Defunciones con certificación médica

Año	% Defunciones con certificación médica
2005	69,7
2010	71,6
2014	74,2

Defunciones por causas (Grupo R00-R99)

Año	% Defunciones por causas (R00- R99)
2005	7,6
2010	6,9
2014	6,4

Defunciones por tipo de asistencia "ignorada"

Año	% Defunciones por asistencia "ignorada"
2005	0,4
2010	1,6
2014	0,8

Evaluación y monitoreo de estadísticas vitales

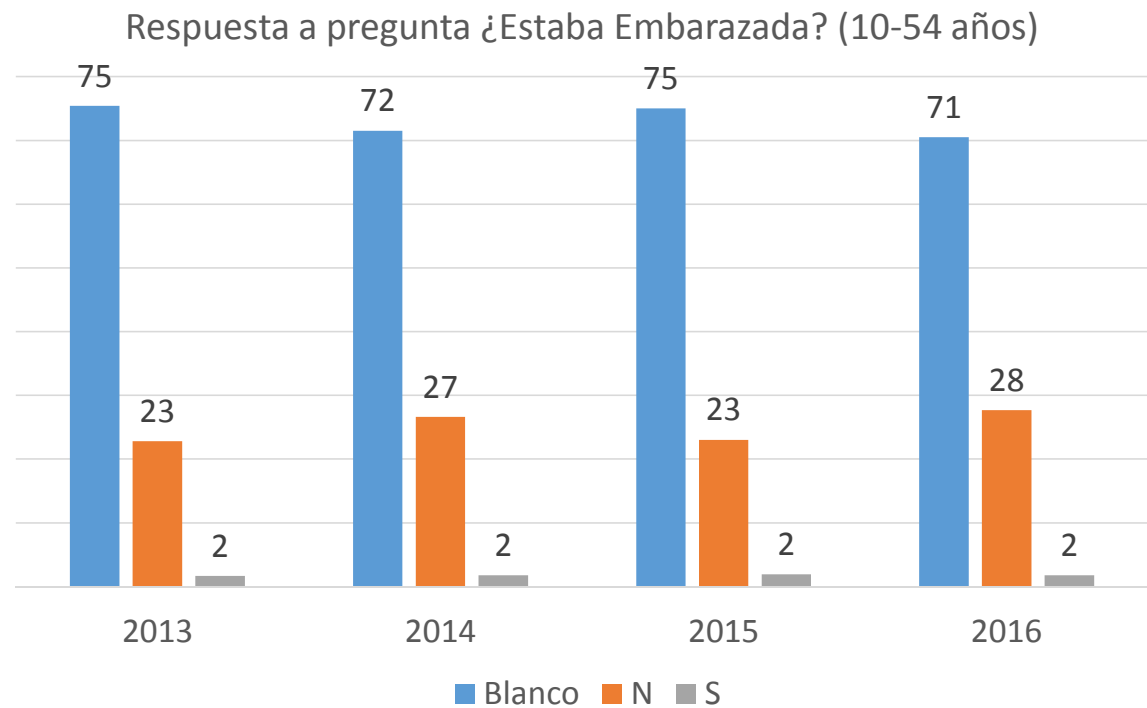
Cobertura

Contenido

Disponibilidad

Puntualidad

- Monitoreo de las variables que se reciben en bases de datos
 - Defunciones



Evaluación y monitoreo de estadísticas vitales

Cobertura

Contenido

Disponibilidad

Puntualidad

- Los datos se publican en la página web del ine www.ine.gob.gt
- Cuadros disponibles en Excel
 - Nacimientos: 18 cuadros
 - Defunciones: 15 cuadros
 - Defunciones fetales: 10 cuadros
 - Matrimonios: 8 cuadros
 - Divorcios: 5 cuadros
- Bases de datos en SPSS.

Evaluación y monitoreo de estadísticas vitales

Cobertura

Contenido

Disponibilidad

Puntualidad

- Los datos de estadísticas vitales de un año en estudio, se publican en noviembre del año posterior.
 - Cumplimiento de lo estipulado en el artículo 17 del Decreto Número 42-2001, Ley de Desarrollo Social.



No existe la suerte. Sólo hay preparación adecuada o inadecuada para hacer frente a una estadística.

(Robert A. Heinlein)

akifrases.com