



UNITED NATIONS

الإسكوا
ESCWA



United Nations
Statistics Division



المركز الإحصائي
لدول مجلس التعاون لدول الخليج العربية
GCC-STAT



الإحصاءات الحيوية

من واقع أجندة العمل الإحصائي الخليجي المشترك

ورشة «المبادئ والتوصيات لتطوير نظام الإحصاءات الحيوية»
التنقيح الثالث، للبلدان الناطقة باللغة العربية

17-14 نوفمبر 2016م - مسقط، سلطنة عمان

دعاء سلطان العويان
مدير إدارة الإحصاءات السكانية والاجتماعية

dsultan@gccstat.org

- المركز الإحصائي الخليجي
- الإحصاءات الحيوية
- توفر الإحصاءات الحيوية
- التحديات وفرص التحسين

نحن في الإحصاء

نساهم في التكامل الذي تسعى دول المجلس لتحقيقه
نساهم في صنع القرارات والاستراتيجيات المتعلقة
بالتعاون والتنسيق والتنمية بين دول المجلس

فكلما كانت البيانات التي ننتجها ذات مصداقية عالية
كان انعكاسها إيجابيا على التكامل والتعاون الخليجي

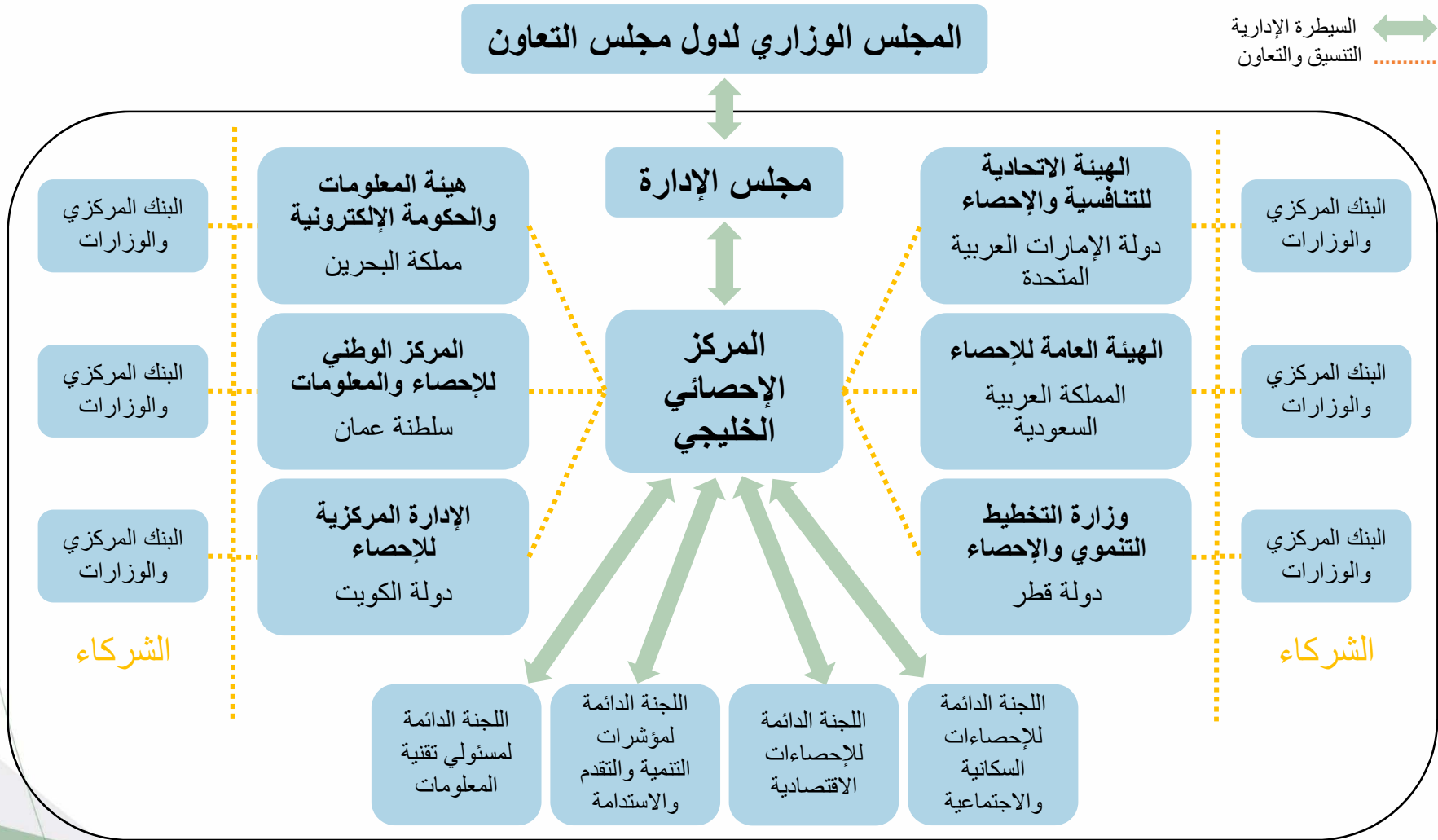
أنشئ المركز في **سبتمبر 2011** بموجب قرار المجلس
الوزاري في دورته 120

صدر قرار المجلس الأعلى في دورته (33) التي عقدت في
المنامة في **ديسمبر 2012** باعتماد النظام الأساسي للمركز

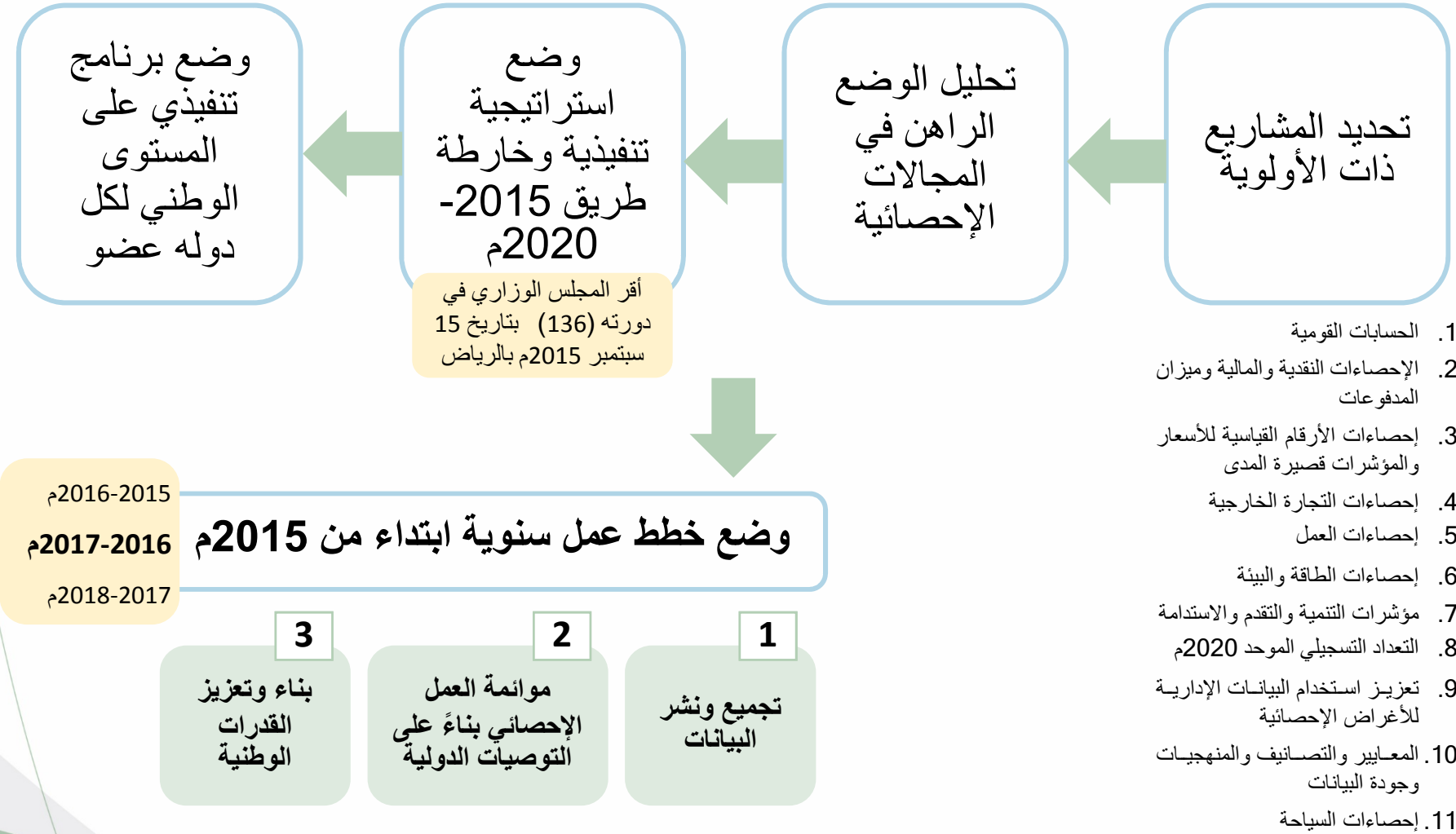
باشرة المركز عمله في **مايو 2013**

المرجع الإحصائي **الرسمي الوحيد** لمجلس التعاون ومصدر
بياناته الإحصائية الرسمية

المقر الدائم في مدينة **مسقط** عاصمة سلطنة عمان



1. بناء وتعزيز القدرات الإحصائية والمؤسسية لدول مجلس التعاون لمواكبة المتطلبات الإحصائية على مستوى دول المجلس خصوصا وعلى المستوى الدولي عموما
2. تعزيز نوعية وكمية المنتجات الإحصائية بشكل مستدام
3. إبراز إقليم دول مجلس التعاون لدول الخليج العربية كتكتل اقتصادي واجتماعي موحد
4. بناء برامج عمل مشتركة بين المراكز الإحصائية الوطنية والمركز الإحصائي
5. توحيد الاستراتيجيات الإحصائية الوطنية في دول المجلس



1

تجميع ونشر البيانات

- ✓ إحصاءات السكان 2010-2014م
- ✓ إحصاءات الزواج والطلاق 2010-2015م – من المتوقع إصدارها في أواخر 2016م
- ✓ إحصاءات المواليد والوفيات 2010-2015م – من المتوقع إصدارها في بداية 2017م

إعداد جداول
نقل
الإحصاءات

تحميلها على
بوابة البيانات
وإصدارها في
الإصدارات

استيفاءها من
إصدارات
المكاتب
الوطنية

إرسالها للدول
لاستكمالها
والتحقق من
صحة البيانات

2

موائمة العمل الإحصائي بناءً على التوصيات الدولية

**قرار مجلس الإدارة رقم
(22) في الاجتماع الثاني
لعام 2016م – 5 يونيو
2016م**

تشكيل فريق عمل
للإحصاءات الصحية
والحيوية على مستوى دول
مجلس التعاون يضم
الأجهزة الإحصائية
والجهات المختصة
بإحصاءات الصحة وتكليف
المركز بإعداد الشروط
المرجعية

3

بناء وتعزيز القدرات الوطنية

حلقة عمل توحيد المفاهيم والإجراءات
والمنهجيات المطبقة في دول مجلس التعاون
لإعداد المؤشرات الصحية وإدخال مؤشرات التنمية
المستدامة (2016م – 2030م) بالتعاون مع
المكتب التنفيذي لوزراء الصحة في دول مجلس
التعاون – 14-15 فبراير 2016م



إجمالي مجلس التعاون الخليجي GCC Total	الكويت Kuwait	قطر Qatar	عمان Oman	السعودية KSA	البحرين Bahrain	الإمارات UAE		
√	√	√	√	√	√	√	حسب النوع	المواليد الأحياء Live Births
√	√	√	√	√	√	√	الجنسية	
√	√	√	√	√	√	√	الشهر	
√	√	√	√	√	√	√	عمر الأم	
√	√	√	√	√	√	√	وزن المولود	
√	√	√	√	√	√	√	جنسية الأم	
		√					نوع الولادة	
		√					الحالة التعليمية (الأب والأم)	
		√					المهنة (الأب والأم)	
		√			√		مكان الولادة	
		√			√		ترتيب المولود	
		√					مدة الحياة الزوجية	
	√	√					الجنس	المواليد الموتي Foetal Deaths
	√	√					الجنسية	
	√	√					الشهر	
	√	√					عمر الأم	
							وزن المولود	
	√						جنسية الأم	
	√						سبب الوفاة	
	√	√					العمر الرحمي بالأسابيع	

إجمالي مجلس التعاون الخليجي GCC Total	الكويت Kuwait	قطر Qatar	عمان Oman	السعودية KSA	البحرين Bahrain	الإمارات UAE
	√	√	√	√		√
	√	√	√	√	√	√
	√	√	√			
	√	√	√		√	
	√	√			√	
	√	√				
		√				
		√				
	√	√			√	
	√	√			√	
		√				
	√	√				
	√	√				

الوفيات
Deaths

وفيات الرضع
Infant Deaths

1. اختلاف التصنيف المستخدمة
2. اختلاف في مجموعة المتغيرات المتاحة
3. عدم توفر بيانات وصفية
4. اختلاف المصادر
5. اختلاف طريقة حساب بعض المؤشرات
6. تأخر توفر البيانات
7. تأخر في تحديث البيانات
8. البيانات المفقودة ومعالجتها
9. ضعف تواصل المراكز الإحصائية الوطنية مع مصادر البيانات الرئيسية

شكراً لكم . .

www.gccstat.org

  @GCCStat

المواليد Births

إناث Females	ذكور Males	جملة Total
443,154	494,181	938,089
326,690	350,218	676,722
113,350	124,503	239,059

Total	جملة
Citizens	مواطنون
Non-Citizens	غير مواطنين

معدل الوفيات
الخام
CDR

2.7

معدل المواليد
الخام
CBR

18.8

معدل الطلاق
الخام
CDR

1.3

معدل الزواج
الخام
CMR

4.7

إناث Females	ذكور Males	جملة Total
50,532	82,997	133,338
41,694	53,160	94,721
8,984	29,781	38,708

الوفيات Deaths

Total	جملة
Citizens	مواطنون
Non-Citizens	غير مواطنين