

# *Seminário Internacional sobre Estatísticas Ambientais e Contas Econômico-Ambientais*

## *Sessão 5: Governança*

*Superintendência de Planejamento de Recursos Hídricos*

Rio de Janeiro/RJ, setembro de 2009

**Caso: “Conjuntura dos Recursos Hídricos no Brasil”**

**Processo de elaboração**

**Temas x Instituições responsáveis pelo dado básico**

**Exemplos de informações produzidas**

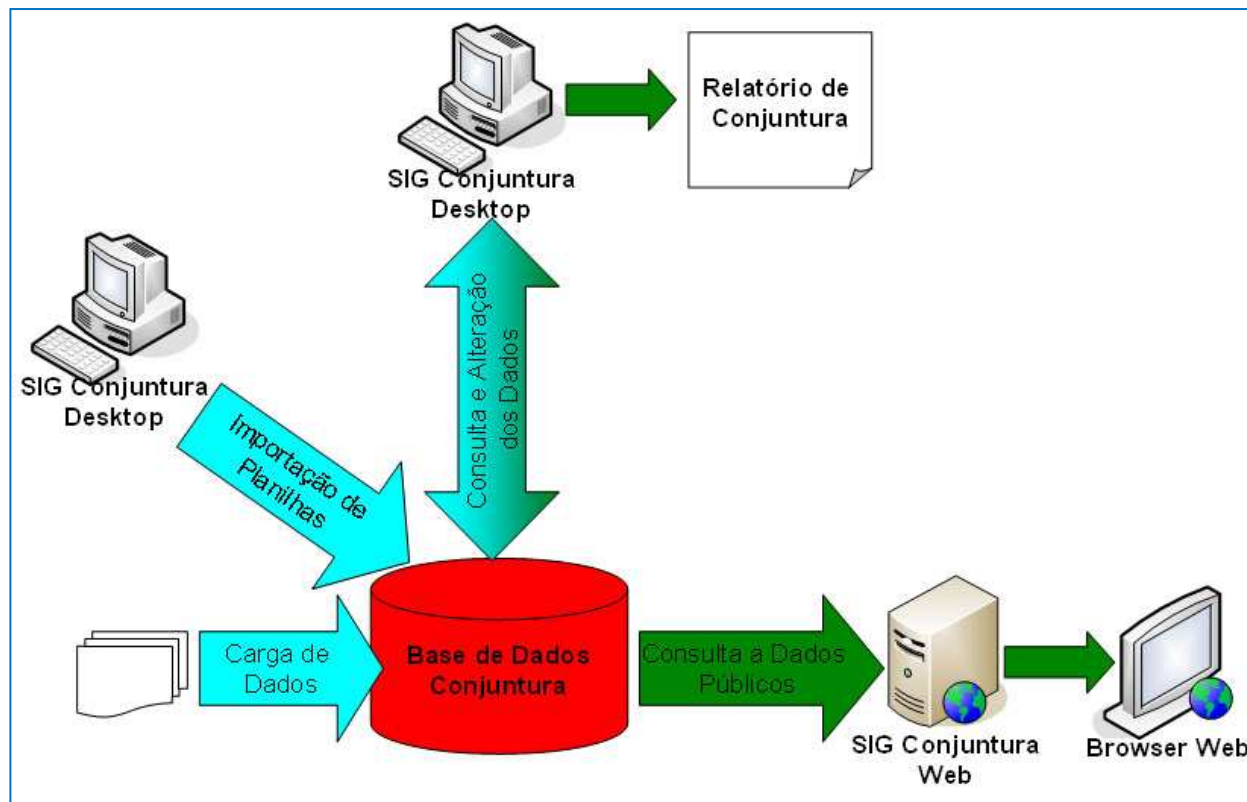
**Considerações finais**

# Processo de elaboração



# Conjuntura dos Recursos Hídricos

## Sistema de informações



**Obs:**  
**Informações em diferentes formatos e padrões.**  
**Periodicidade variável.**  
**Não há integração de bases.**

# Conjuntura dos Recursos Hídricos

## Instituições responsáveis pelo dado básico

### Fonte dos dados

Situação dos Recursos Hídricos	Precipitação	Precipitação Total			
		Anomalias de Precipitação			
	Disponibilidade Hídrica Superficial	Médias mensais e anual de longo período			
		Médias mensais e anual do ano de referência			
		Máximos e mínimos de longo período			
		Faixas de permanência do histórico			
	Eventos Críticos	Municípios com ocorrência de cheias			
		Municípios em situação de emergência por estiagem e/ou seca			
	Disponibilidade Hídrica Subterrânea	Área de Recarga			
		Espessura média			
		Reserva explotável			
		Reserva renovável			
		Número de Poços			
	Setores Usuários	Saneamento			
		Hidroeletricidade			
		Irrigação			
		Transporte Hidroviário			
	Demandas Consuntivas	Vazões de Retirada (total e por tipo de uso - irrigação, animal, rural, urbano e industrial)			
		Vazões de Consumo (total e por tipo de uso - irrigação, animal, rural, urbano e industrial)			
Vazões de Retorno (total e por tipo de uso - irrigação, animal, rural, urbano e industrial)					
Balanco demanda / disponibilidade	Relação Retirada / Disponibilidade				
Qualidade de Água	Índice de qualidade das águas				
	Índice de Estado Trófico				
	Capacidade de assimilação das cargas de esgotos				

# Conjuntura dos Recursos Hídricos

## Instituições responsáveis pelo dado básico

### Fonte dos dados

Gestão de Recursos Hídricos	Aspectos Institucionais	Estrutura Institucional do SINGREH			
	Aspectos Legais	Legislação de RH			
	Comitês e Agências de Bacia	Comitês Estaduais e Interestaduais			
	Instrumentos e Mecanismos de Gerenciamento de RH	Planos de RH			
		Outorga			
		Enquadramento dos corpos d'água			
		Cobrança			
		Sistema de Informações			
	Recursos Programas e Informes	Recursos Institucionalizados	Compensação financeira pela utilização de Recursos Hídricos para fins de geração de Energia		
			Fundos Estaduais de Recursos Hídricos		
			Cobrança pelo uso da água		
			Recursos da LOA		
		Programas	Prodes		
			Programas do PNRH		
Probacias					
Proágua					



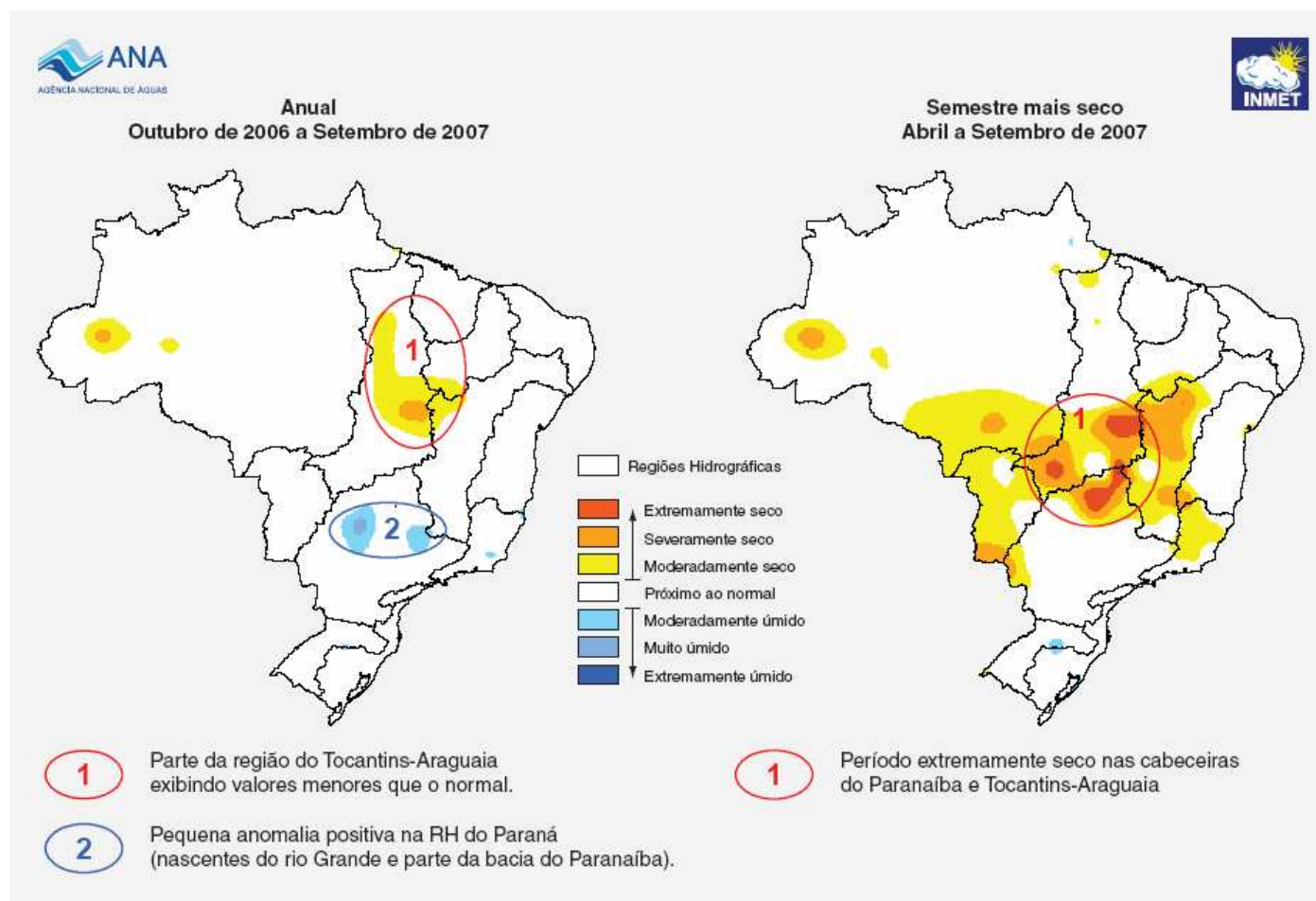
Secretaria de Recursos Hídricos e Ambiente Urbano



Órgãos gestores estaduais

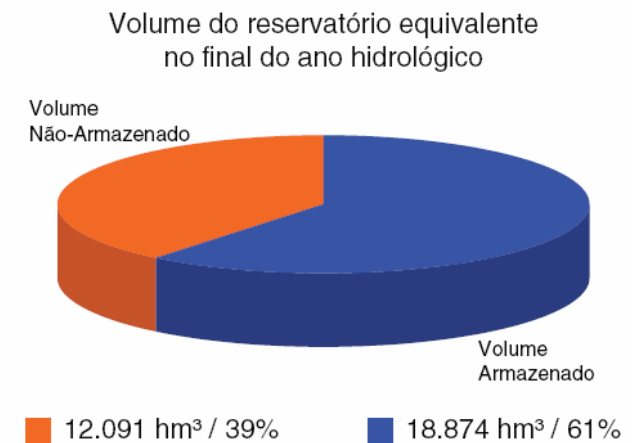
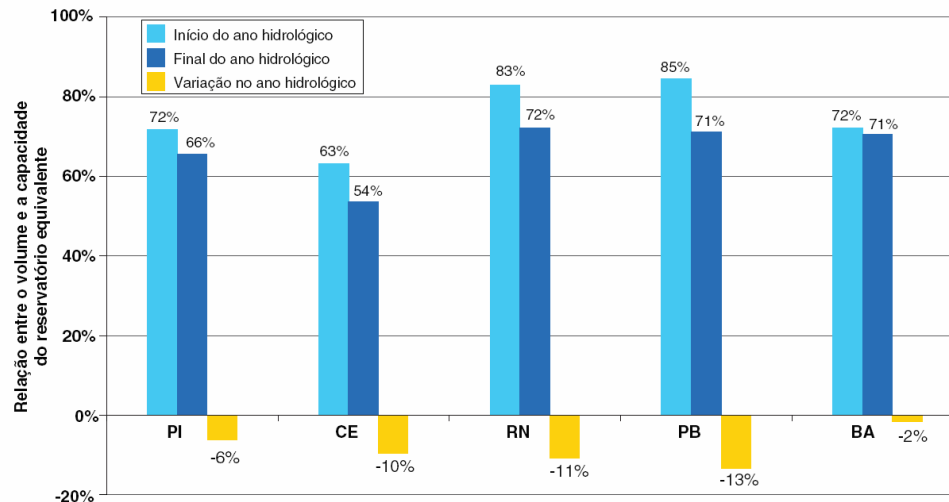
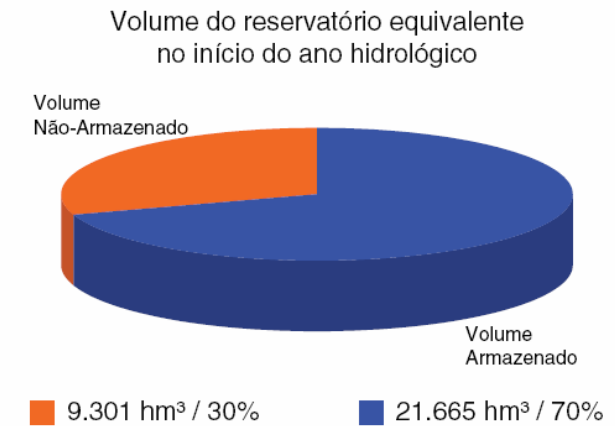
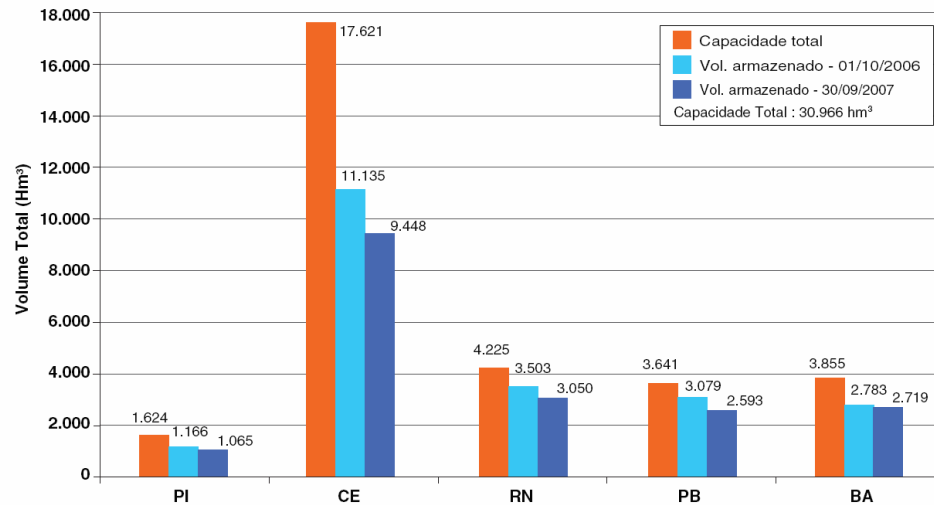
# Informação produzida pela ANA gerada a partir de dados externos

## Anomalias de precipitação



# Informação produzida pela ANA gerada a partir de dados externos

## Reservatórios do Nordeste



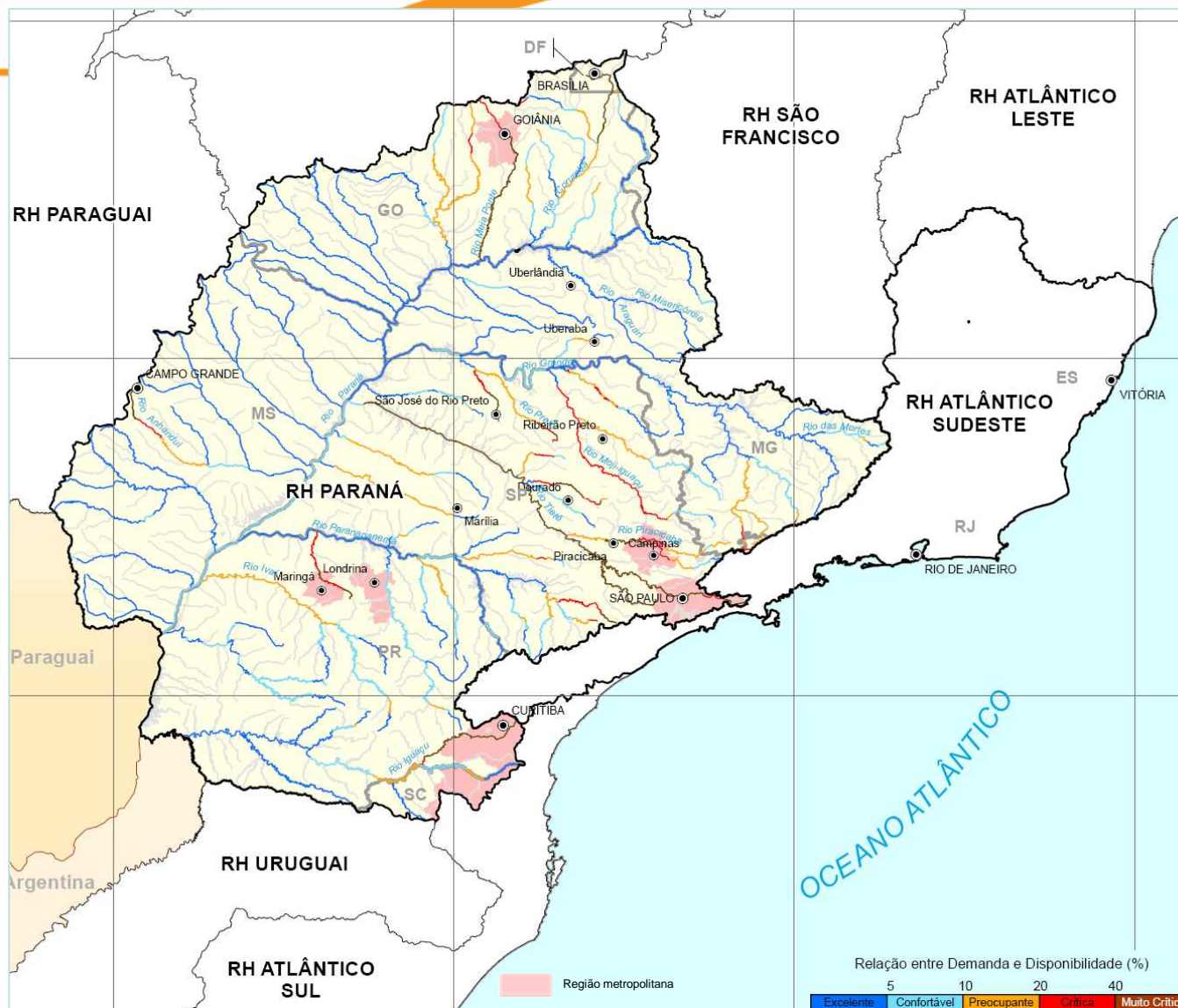


Informação produzida pela ANA gerada a partir de dados da própria agência  
*Disponibilidade hídrica*



# Informação produzida pela ANA gerada a partir de dados da própria agência

## Balanco quantitativo



# Considerações finais

## Integração das bases de informações:

- *desejável*
- *grande esforço*
- *envolvimento dos diversos parceiros e dirigentes*
- *alto nível organizacional => tomada de decisão*
- *acordos de cooperação*
- *sistemática de envio de dados e informações (padrão mínimo)*

## Agência Nacional de Águas:

- *acordos de cooperação*
- *dados e informações sobre: disponibilidade hídrica, vazão média, vazão mínima, usos da água, balanço quali-quantitativo*
- *órgãos gestores de recursos hídricos*



## Superintendência de Planejamento de Recursos Hídricos

*João Gilberto Lotufo Conejo (Superintendente)*  
[jglotufu@ana.gov.br](mailto:jglotufu@ana.gov.br)

*Alexandre Lima de F. Teixeira (Especialista em recursos hídricos)*  
[alexlima@ana.gov.br](mailto:alexlima@ana.gov.br)

