

Estrategia de Difusión utilizando Redatam

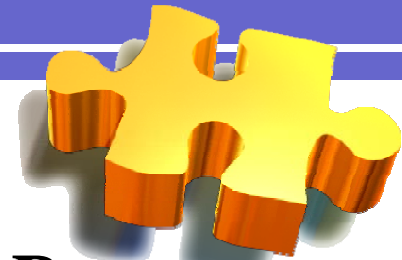
Ideas para hoy y mañana

Visión a futuro

- Proponemos utilizar Redatam como una de las alternativas existentes para difundir los censos a través de la Web permitiendo su **procesamiento en línea** a partir de los microdatos o datos agregados.



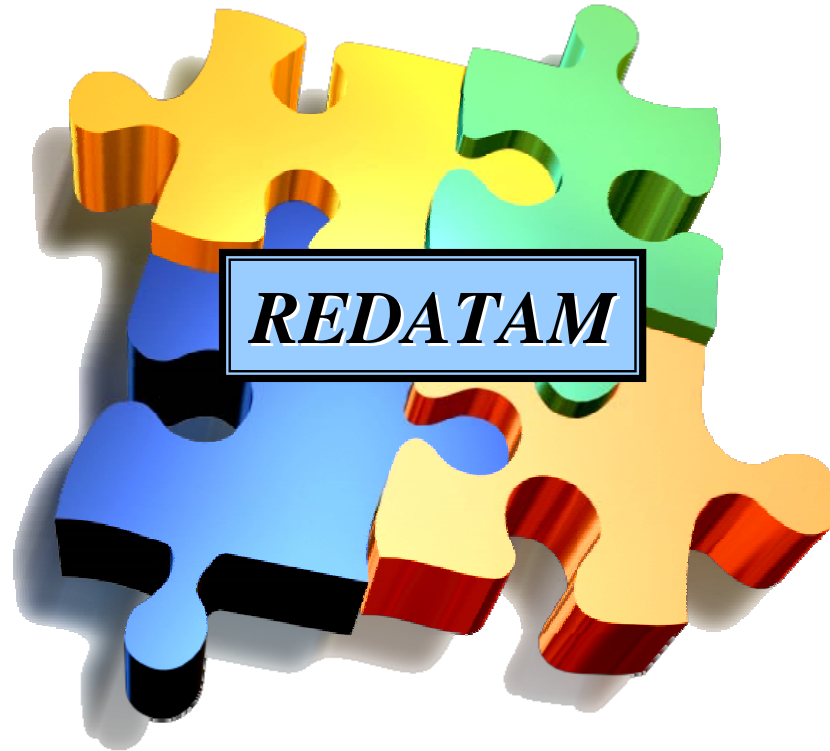
Módulos de Redatam



Process

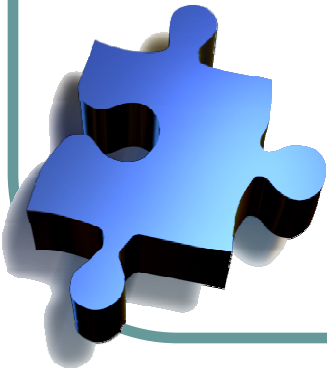


Create

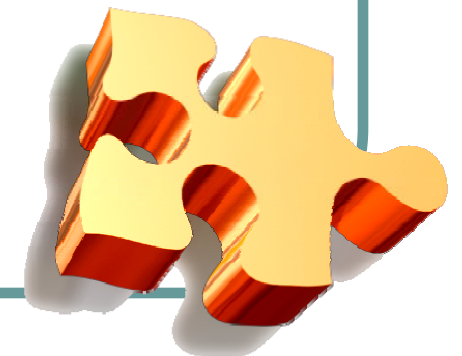


REDATAM

WebServer



xPlan



Porque REDATAM

- Redatam permite crear aplicaciones del tipo xPlan.
- Estas llamadas “aplicaciones” son mascararas digitales
 - -que encubren una o varias bases de datos y determinados procesos que se ejecutan en forma independiente montadas en un CD o a través de la plataforma Redatam WebServer –
- las cuales el usuario puede comandar y modificar a elección sin tener que saber programar en Redatam.



Porque REDATAM

- Estas “aplicaciones” se utilizan para integrar en una sola plataforma de Internet de fácil uso y acceso una o varias bases de datos ya sean los microdatos o datos agregados
- Lo que permite a un usuario (puede ser experto o no) mirar, analizar, tabular, graficar y mapear las variables originales del censo y también aquellos indicadores compuestos que se han predefinido.



Porque REDATAM

- La “aplicación” se monta exclusivamente desde el lado del Servidor y el procesamiento de los datos se lleva a cabo desde este Servidor usando Redatam WebServer, por lo que los usuarios no requieren tener en su máquina local ni las bases de datos, ni Redatam para obtener el despliegue de resultados, tabulados, gráfico o mapas que necesiten.
- No se da acceso a los usuarios a los archivos de datos originales (almacenados en formato REDATAM) ni a los microdatos.



El usuario hace un llamado a un documento CGI en el web por medio de su navegador

Este documento es procesado en el servidor por medio de una aplicación auxiliar devolviendo código HTML a usuario.

Porque REDATAM

- ❖ Procesamiento de los censos en línea (vía intranet o Internet) tiene varias ventajas:
 - ❖ Control completo de acceso a variables, nivel geográfico, número de casos en cada celda, confidencialidad del microdato, etc.
 - ❖ Intranet: la velocidad de procesamiento depende del servidor y no del usuario o su PC
 - ❖ Permite la creación de banco de datos institucional
 - ❖ Control el copiado de archivos (permisos controlados)
 - ❖ Controla a los usuarios por medio de passwords

Porque REDATAM

- Este módulo de Redatam nace como una alternativa libre de costo “Free Ware”, para su configuración, instalación y funcionamiento dirigida a las Oficinas Nacionales de Estadísticas, con el propósito de facilitarles la **diseminación y exploración de los datos censales**, y eventualmente otras fuentes de datos.

Porque REDATAM

- La estructura jerárquica de Redatam permite procesar el microdato manteniendo
 - el secreto estadístico y la inviolabilidad del dato en todo momento.
- y a su vez da libertad para seleccionar
 - distintas áreas geográficas de un país y distintos niveles de desagregación geográfica.

Metas

- Nuestra meta en CELADE es que todos los países desarrollen sus propias aplicaciones de difusión del censo 2010 y de todas las estadísticas que se producen en los institutos utilizando Redatam y permitan el acceso a estos datos para procesamiento en línea bajo sus portales Web.



Recomendaciones

- Cada ONE debe definir una estrategia de difusión de los datos censales que incluya:
 - Difusión radial, TV y prensa
 - Apoyo a investigación (publicarla)
 - Tabulados impresos, CDs, DVDs, tabulados en Internet,
 - Procesamiento en Línea de microdatos, análisis de los datos vía publicaciones temáticas.

Promover análisis de datos para publicar en la prensa



Matrimonios exprés: Cuando el amor dura menos que un candy

REPORTAJES
ARAYA

AMORES DESECHABLES. Pocos años, meses y hasta horas. Los amores desechables pueden sobrevivir la nada

REPORTAJES

El reinado del hijo único



Pasa en el mundo y pasa en Chile: cada vez más parejas están optando por tener un solo hijo. La crianza se ha vuelto tan demandante y exigente que no hay plata, tiempo ni ganas para más. ¿Chile sin hermanos?



Mujeres superan a hombres en estudios de posgrado en EEUU

Por Hope Yen, AP

[+ Compartir](#) | [f](#) [t](#) [p](#) [e](#) [A](#) [A](#)

Mi. 27 de abril de 2011, 09:12



WASHINGTON. — Por primera vez en Estados Unidos, las mujeres superan a los hombres en la consecución de títulos de posgrado y de licenciaturas, en una tendencia que contribuye a redefinir el esquema de quién sale a trabajar y quién se queda en casa con los hijos.

Sólo 19% de los diputados del mundo son mujeres

Por Juan José Rodríguez, AFP

[+ Compartir](#) | [f](#) [t](#) [p](#) [e](#) [A](#) [A](#)

l. 18 de abril de 2011, 09:34



PANAMÁ.- Sólo 19% de los diputados de todo el mundo son mujeres, sostuvo el domingo en Panamá la jefa de la Agencia de la ONU para las Mujeres, Michelle Bachelet, quien estimó que a ese ritmo no se podrán ver parlamentos con igualdad de hombres y mujeres en al menos 40 años.

Promover análisis de datos para publicar en la prensa

- Para realizar estos estudios no es necesario ser un experto estadístico, ni un experto sociólogo.
- Un periodista revisando la información de los Sitios Web de las ONEs puede procesar **sus propios tabulados** para producir estos artículos y muchos más.

Censos en Línea

- Hoy en día 18 países de Latinoamérica y El Caribe tienen montado “aplicaciones” de difusión con Redatam WebServer para procesar en línea sus censos de población ('90 '2000 y '2010) además de varias otras encuestas y estadísticas vitales.

Se puede acceder a través de la Página de CELADE	Países de Latinoamérica y El Caribe
Argentina 2001	Panamá 2010
Bolivia	Panamá 2000
Chile 2002	Paraguay 2002
Colombia 2005 Amp	Perú 2007
Costa Rica 2000	Venezuela 2001
Ecuador 2001	
El Salvador 2007	Belice 2000
Honduras 2001	República Dominicana 2002
México conteo 2005	St Lucia 2001
Nicaragua 2005	Trinidad & Tobago 2000

Censos en Línea Panamá 2000



PANAMÁ: Censo Nacional de Población y Vivienda 2000



DIRECCION DE ESTADISTICA Y CENSO

LUGARES POBLADOS

Frecuencias

Variables de las viviendas
Variables de los hogares
Variables de las personas

Tabulaciones

Características de las viviendas
Características de los hogares
Características de las personas
Viviendas/hogares/personas

Otros Procedimientos (Despliegue de mapas)

Conteo de elementos
Lista de áreas

Características de las viviendas

Definir parámetros de ejecución

Título de la tabla

Fila

CONDICION DE LA VIVIENDA

Columna

(ninguna)

Variable de control

(ninguna)

Area de Corte

(ninguna)

Opciones de porcentajes

valores absolutos

Selección Geográfica

ALL

Universo predefinido

(ninguno)

Opciones de salida

tabla

Características de las viviendas

CONDICION DE LA VIVIENDA

Categorías	Casos	%	Acumulado %
CON OCUPANTES PRESENTES	681,928	86.21	86.21
CON OCUPANTES AUSENTES	49,530	6.26	92.47
EN VENTA O ALQUILER	14,257	1.80	94.28
EN REPARACION O CONSTRUCCION	17,458	2.21	96.48
DE VERANEO	13,886	1.76	98.24
OTRO MOTIVO	13,928	1.76	100.00
Total	790,987	100.00	100.00
Ignorado :	4,960		
Procesado con Redatam+SP			
Cepal/Celade 2002-2004			

[Descargar en formato Excel](#) - [Descargar en formato PDF](#)

Censos en Línea Panamá 2010

Instituto Nacional de Estadística y Censo
Censos de Población y Vivienda de Panamá: Año 2010



Frecuencias

Variables de vivienda
Variables de hogares
Variables de personas

Tabulaciones

Características de las viviendas
Características de los hogares
Características de las personas
Viviendas/hogares/personas

Otros Procedimientos

Conteo de elementos
Lista por áreas

Indicadores

Relación de masculinidad
(simple) por área
Distribución por sexo y edad
Relación de dependencia
demográfica

Información de la Base de Datos

Todas las variables

Características de las viviendas

Definición de los parámetros de ejecución

Título de la tabla

Fila

Columna

Control

Selección geográfica

Filtro

Orden de corte

Formatos de salida

Opciones de porcentajes

Características de las viviendas

CONDICION DE LA VIVIENDA

Categorías	Casos	%	Acumulado %
Con ocupantes presentes	896,068	84.61	84.61
Con ocupantes ausentes	76,340	7.21	91.82
En venta o alquiler	17,002	1.61	93.42
En reparación o construcción	23,971	2.26	95.69
De verano o temporal	29,906	2.82	98.51
Otro motivo	15,761	1.49	100.00
Total	1,059,048	100.00	100.00
NSA :	5,209		

[Descargar en formato Excel](#) - [Descargar en formato PDF](#)

Cada país desarrolla su aplicación



AND SMALL ENTERPRISES
encies
requencies

tabs
Crosstabs

ist
Information

INARY INFORMATION
aracteristics
aplic: Characteristica

AM PROGRAMMING
s R+SP Program
oad R+SP software

ENTATION

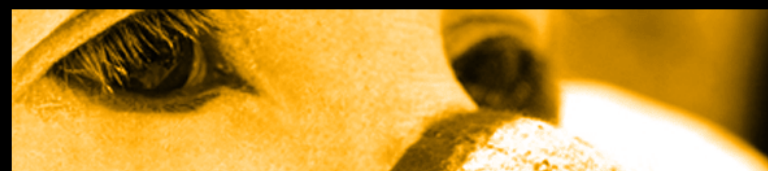


Injumap

Sistema integrado de información
georreferenciada de la juventud



- Características demográficas
- Situación educativa
- Situación socioeconómica
- Vivienda y hogar
- Salud y autocuidado
- Cultura
- Participación
- Participación social
- Lugares de esparcimiento
- Victimización y discriminación
- Prácticas económicas
- Familia y violencia en la pareja



Injumap



CENSO
2001

República Bolivariana de Venezuela
Censo de Población y Vivienda 2001

INSTITUTO NACIONAL DE ESTADÍSTICA
REPÚBLICA BOLIVARIANA DE VENEZUELA

- Área Temática
- Publicaciones
- Procesos Básicos
- Información



Cada país desarrolla su aplicación

Sistema de Consultas REPAGRO
Registro Provincial de Producción Agropecuaria

GOBIERNO DE LA PAMPA



ESTADÍSTICAS BÁSICAS

- VARIABLES GANADERAS**
--Frecuencia
- VARIABLES AGRICOLAS**
--Frecuencia
- VARIABLES USO DE LA TIERRA**
--Frecuencia

TABULADOS

- VARIABLES GANADERAS**
--Cruces de Variables
- VARIABLES AGRICOLAS**
--Cruces de Variables
- VARIABLES USO DE LA TIERRA**
--Cruces de Variables
- COMBINACION DE VARIABLES**
--Cruces de Variables

PROMEDIOS Y MEDIANAS

- Promedios Base Agrícola Ganadera
- Medianas Base Agrícola Ganadera

MAPAS TEMÁTICOS POR MICROREGIONES Y/O EJIDOS

- Censo de Atributos Agrícola Ganadera
- Lista de Areas Base Agrícola Ganadera

Información del Diccionario

- Todas las Variables
- Variables Region
- Variables de Ejido
- Variables Agrícolas y Ganaderas

Sistema de Consulta de Microdatos Industriales

CHILE INE

CEPOL CILADI

PANORAMA ECONÓMICO INDUSTRIAL

- Por Región
- Por Actividad Industrial

ESTABLECIMIENTOS

- Número de Establecimientos
- Registros por Clase
- Registros por Región
- Registros por Variables

VARIABLES DE EMPLEO Y REMUNERACIÓN

- Totales
- Promedios
- Medianas
- Máximos
- Mínimos

Este sistema contiene información relevante de la



Instituto de Promoción Productiva
Ministerio de la Producción
Centro Cívico - 1er Piso - Casa de Gobierno
Santa Rosa - La Pampa - República Argentina
Tel: + 54 (02954) 45 9166
eproduccion@lapampa.gov.ar

instituto nacional de estadística HONDURAS

GENSO 2013

Frecuencias

- Vivienda
- Hogar
- Personas

Tabulaciones

- Vivienda
- Hogar
- Personas
- Combinaciones
- Promedios
- Medianas

Mapas Temáticos

- Censo de Elementos
- Listas de Areas

Indicadores Predefinidos

- Relación de Masculinidad
- Distribución por Sexo y Edad
- Relación de Dependencia

Conozca Honduras

Datos de Población

Encuesta de Hogares

Encuesta Agrícola

Opinión Empresarial

Indicadores

Comercio Exterior

Ministerio de Planificación

Gobierno de Chile

Consulta Interactiva de datos

Seleccione Año

- DOCUMENTOS
- AYUDA
- MANUALES
- DESCARGAR
- SALIR

ENCUESTA CASEN INTERACTIVA



Redatam en otras regiones

CAMBODIA General Population Census 2008



CAMBODIA 1998 & 2008

CENSUS DATA ANALYSIS

- Demography
- Socio Economic
- Head of Household
- Migration
- Education
- Housing
- Health
- Children, Youth & The Elderly
- Women
- Mortality

BASIC TABULATIONS

- Frequencies
- Crosstabs of Variables
- Arealist of Variables (maps)

GEN



CELADE - Population Division, ECLAC



UGANDA BUREAU OF STATISTICS UGANDA 2002



POPULATION AND HOUSING

-Frequencies

- Person Characteristics
- Housing Characteristics

-Crosstabs

- Person Characteristics
- Household Characteristics

-Characteristics by Area

- Person Characteristics
- Household Characteristics

-Indicators

- Indicators at District Level
- Indicators at County level
- Indicators at Sub County level
- Indicators at Parish level

POPULATION STRUCTURE

- Population by Sex and Age Groups
- Dependency Ratio (User defined)
- Age Distribution
- Dependency Ratio and/or Sex Ratio



Integrated Multi-sectoral Information System

POPULATION AND HOUSING

-Basic Characteristics

- Housing Variables
- Person Variables
- Averages
- Medians
- Provincial variables
- District Population
- Division Population
- Location Population
- SubLocation Population

-Crosstabs of Variables

- Household Variables
- Person Variables
- Combination

-Arealist of Variables

- Household Variables
- Person Variables
- Combination

POPULATION STRUCTURE

- Population by Sex and Age Groups
- Dependency Ratio (User defined)
- Age Distribution
- Dependency Ratio and/or Sex Ratio

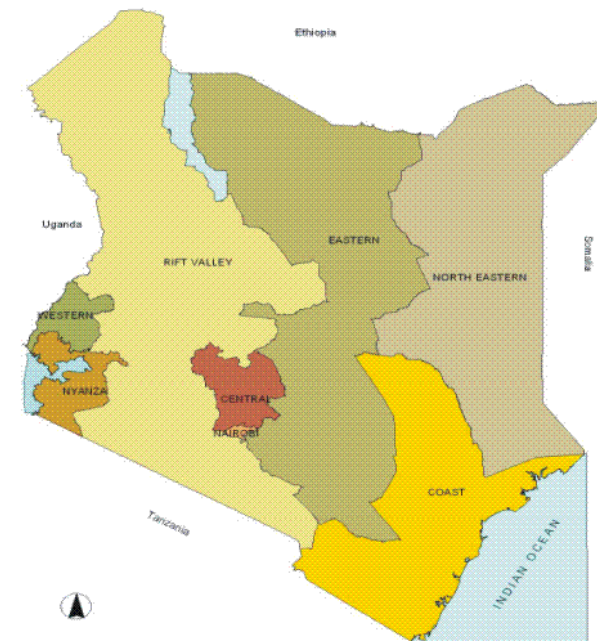
ELDERS

- Person Characteristics by Age (65+)
- Household Characteristics (Persons 65+)

FERTILITY - INFANT

- MORTALITY
- Children<5/Women Ratio
- Children Average

KENYA 1999



Hacia donde vamos

- Caminamos de la mano con los países en donde son ellos mismos quienes hoy en día toman las decisiones de difusión y desarrollan verdaderos portales de sistemas estadísticos nacionales dispuestos para que los usuarios accedan a la información.

Invitación

- Revisar el Nuevo Portal de Redatam donde mostramos lo que los mismos países desarrollan.
- A inscribirse en el curso “Desarrollo de aplicaciones xPlan y Web para difusión de censos” a realizarse entre el 16-20 agosto 2011 en CEPAL.