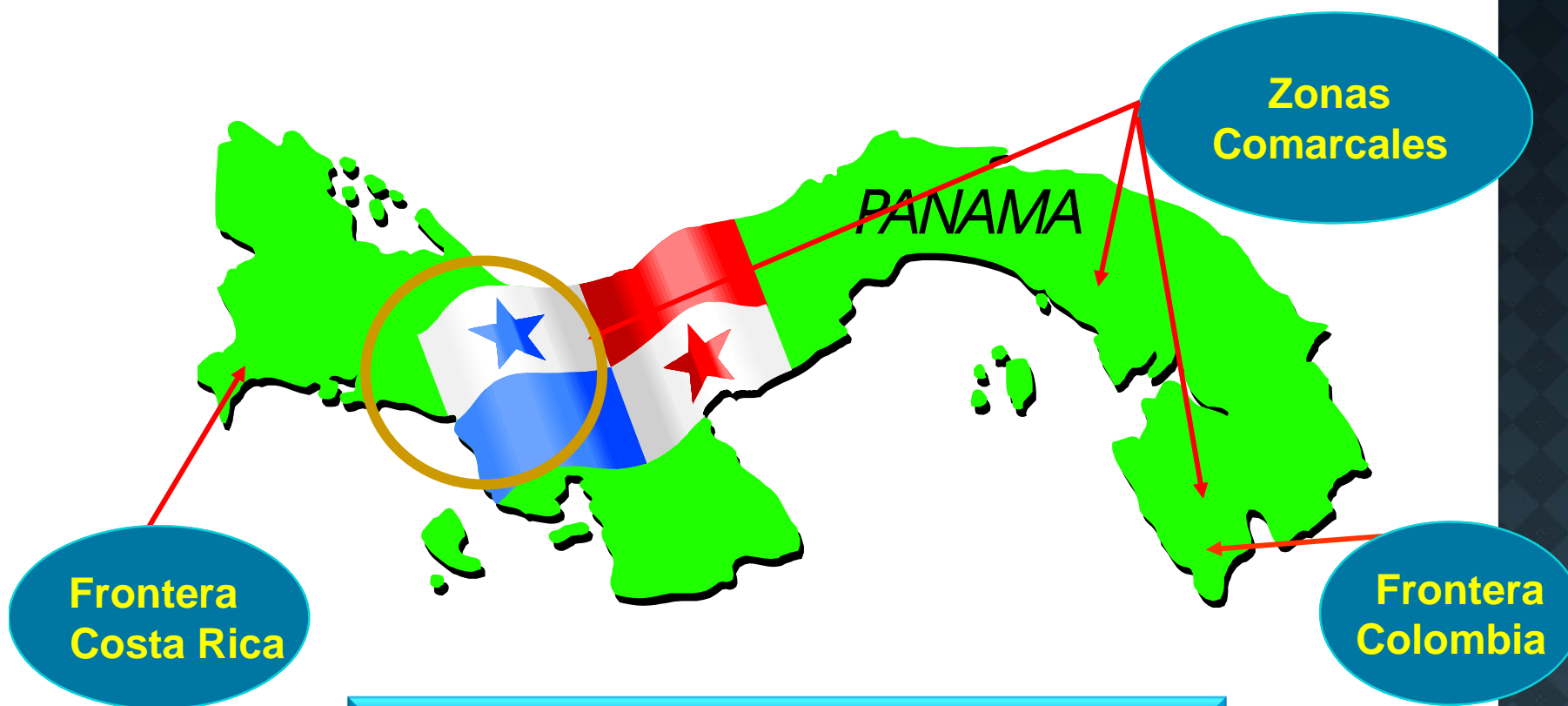




Asignación a Nivel Local de Responsabilidades de un Sistema de Registro Civil.

Por
Lic. Boris A. Corcho D.
Guatemala 2016

Generalidades de Panamá



Población: 3,405,813
Población indígena: 12.2%
Afrodecendientes 9.2%
Tasa de natalidad: 19.9%
Tasa de Mortalidad: 4.6%
Estimación de Subregistro: 2.2%

Registro Civil de Panamá

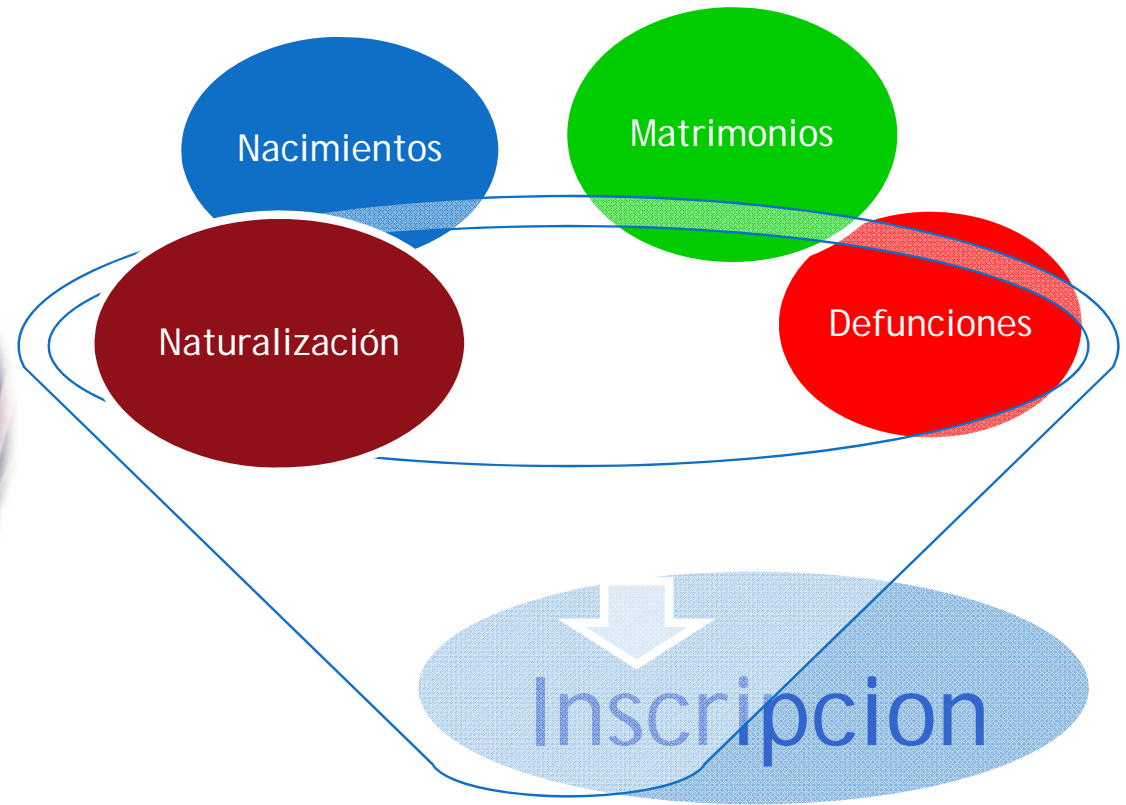
Creación 1914

Dependencia del Tribunal Electoral.

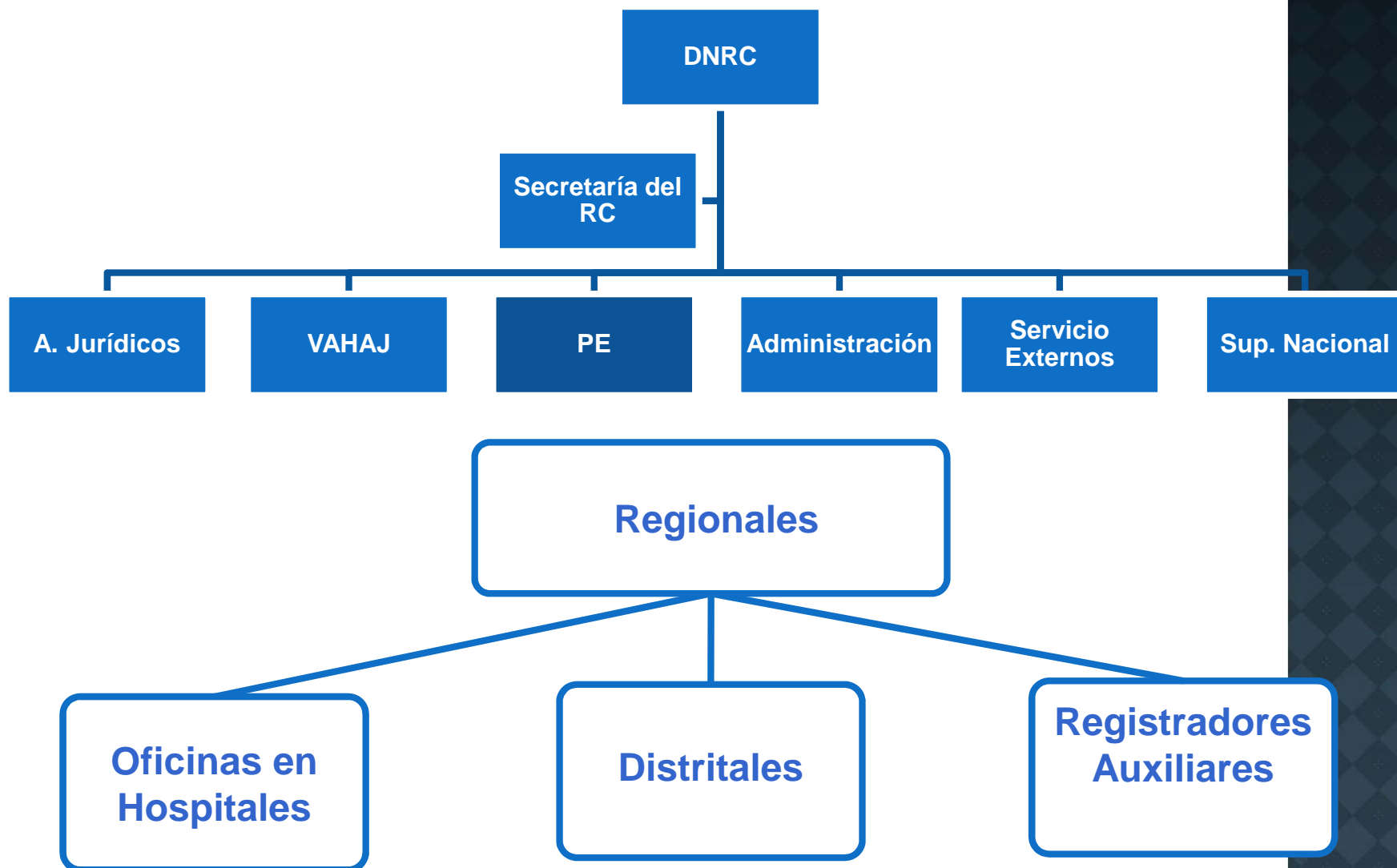
Garante de la Nacionalidad



Nuestro Compromiso



Estructura Funcional



Situación de los Hechos Vitales según la Geografía

90%

- De los hechos Vitales se dan en áreas urbanas, especialmente en Hospitales



10%

- De los hechos Vitales se dan en áreas Rurales, población indígena



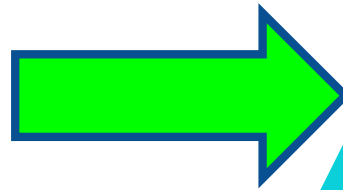
Accesibilidad a los Servicios



Total de Oficinas	Oficinas		Hospitales	
	En línea	No. Línea	En Línea	No Línea
147	87	35	19	6

Coordinación Interinstitucional

*Coordinación
Permanente a fin
de incrementar la
eficiencia de los
servicio que brinda
el Registro Civil*



Ministerio de Salud

C.S. Social

INEC

Funerarias

Instituto de Medicina Legal

Juzgados, Notarias, Iglesias

MIDES

MEDUCA

SENNIAF

Policía Nacional

Logros Alcanzados



Implementación de un parte Clínico con Valor Legal y Estadístico año 2009.

Suscripción de un Convenio con el INEC y Salud.

Mesa de Trabajo permanente para analizar las incidencias de subregistro.

Ejecución de un protocolo Interinstitucional para el Registro Oportuno.

Programas en áreas rurales, y población indígena y zonas fronterizas.

Suscripción de Acuerdos con TSE de Costa Rica y la Registraduría de Colombia.

Implementación y Certificación de un Sistema de Gestión de Calidad ISO 9001:2008

Mejora en procesos

Nuevos Indicadores de Calidad

Seguimiento a las encuestas y Buzón de Sugerencia

Auditorías de Calidad Internas y Externas

Atención a las AC/AP



Mejoras a futuro para ser más eficientes.

Reforma Legal

Partes Clínicos como Inscripción Directa

- Eliminar Testigos
- Notificación a los Clientes Sobre su inscripción
- Proveer Información directa al INEC sobre los partes clínicos

Rediseño de Base de Datos

Ampliar Sistema de Verificación Biométrica

Ampliar Sistema de Certificados por Internet

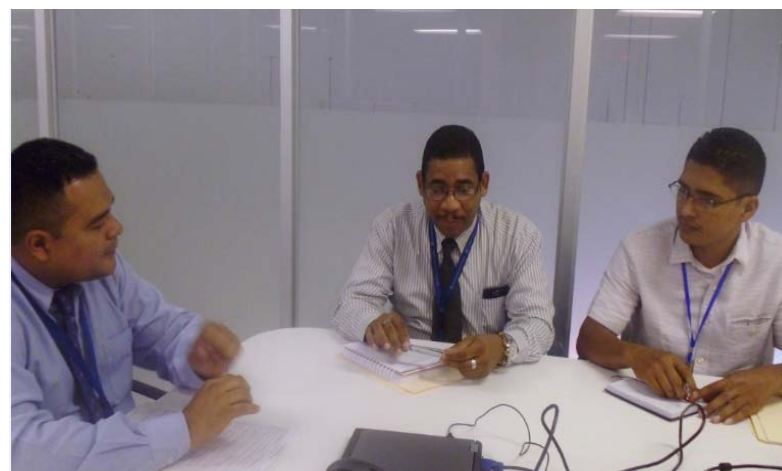
Mantener el Protocolo Interinstitucional para el Registro Oportuno

Los Juzgados y Notarías en línea podrán registrar los matrimonios celebrados a través de un módulo especial, para su inscripción

Capacitaciones en el Registro Civil

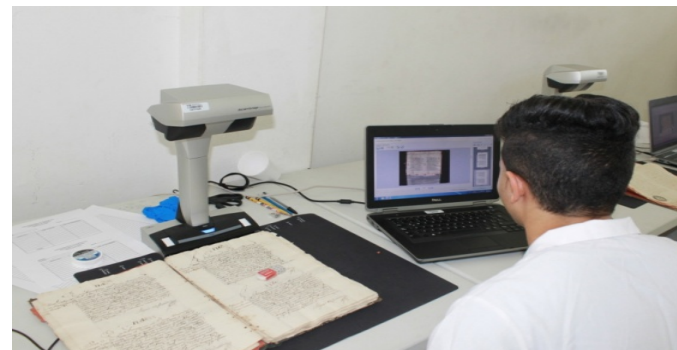


Capacitaciones en Conjunto con el INEC al Sector Salud



Conservación de Documentos .

- Archivo Físico
- Archivo en la Base de Datos
- Microfilmación
- Digitalización de Documentos



Gracias!