

**VENEZUELA**

**GERENCIA GENERAL**

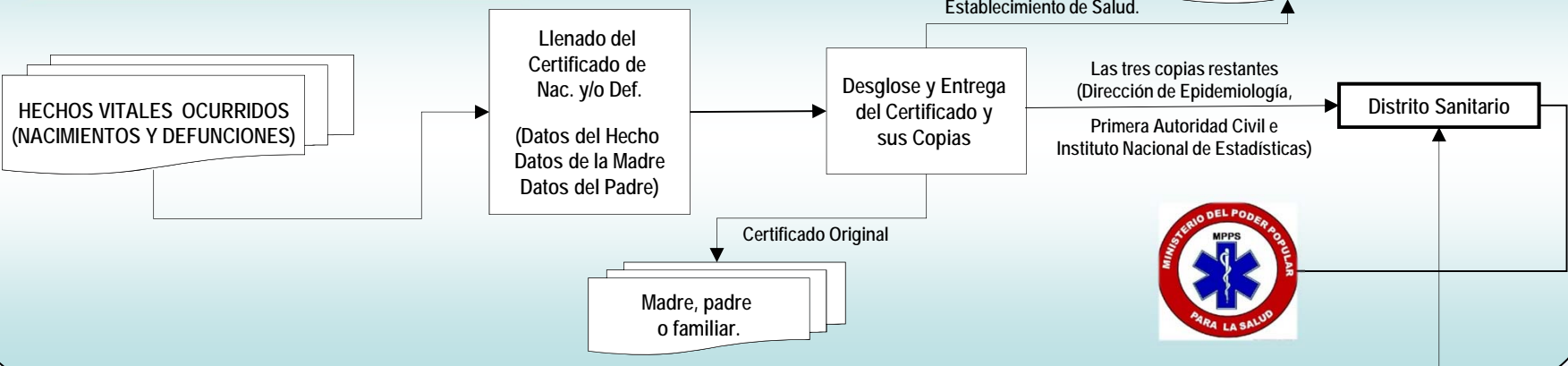
**DE ESTADÍSTICAS DEMOGRÁFICAS**

## SISTEMA NACIONAL DE REGISTRO CIVIL



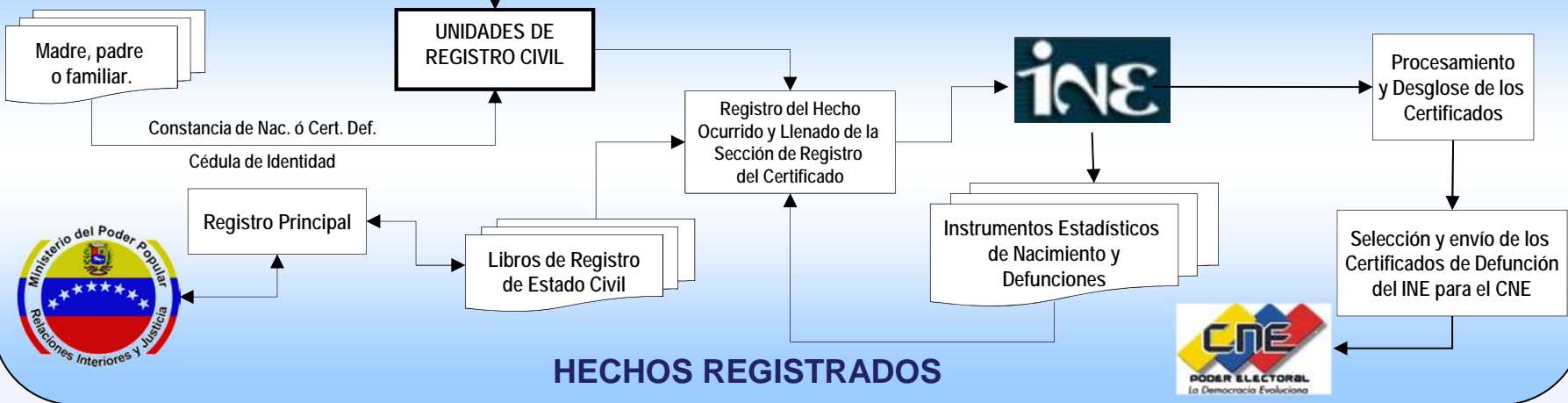
### HECHOS OCURRIDOS

Gobierno Bolivariano de Venezuela | Ministerio del Poder Popular para la Salud



INSTITUTO NACIONAL DE ESTADÍSTICA  
REPÚBLICA BOLIVARIANA DE VENEZUELA

### HECHOS REGISTRADOS





## Buenas Prácticas



## SISTEMA NACIONAL DE REGISTRO CIVIL

- Establecer los términos y condiciones de cooperación mutua.
- Diseñar un plan nacional de capacitación del personal vinculado al sistema (Manuales de procedimientos y de capacitación, Metodología, Unificación de criterios y UBIGEO).
- Formación a los tres (3) niveles:
  - Directivos y Gerentes estatales
  - Técnico
  - Transcriptoros
- Procedimientos referidos al llenado de los certificados (nacimientos y defunciones) para garantizar datos estadísticos eficientes, oportunos y de calidad del sistema de Estadísticas Vitales.
- Unión estable de hecho y matrimonio.





## **MESA TÉCNICA DE ESTADÍSTICAS VITALES NACIONAL Y ESTADAL.**

- Seguimiento, evaluación y monitoreo de las actividades derivadas del procesamiento (CNE, MPPS, INE).
- Plantear propuestas de optimización y mejoramiento del procesamiento de las estadísticas vitales
- Alertar limitaciones y capacidades institucionales de los organismos involucrados.

# Venezuela. Situación de las Estadísticas Vitales

## VENEZUELA. OPORTUNIDAD DE REGISTRO 2000-2013

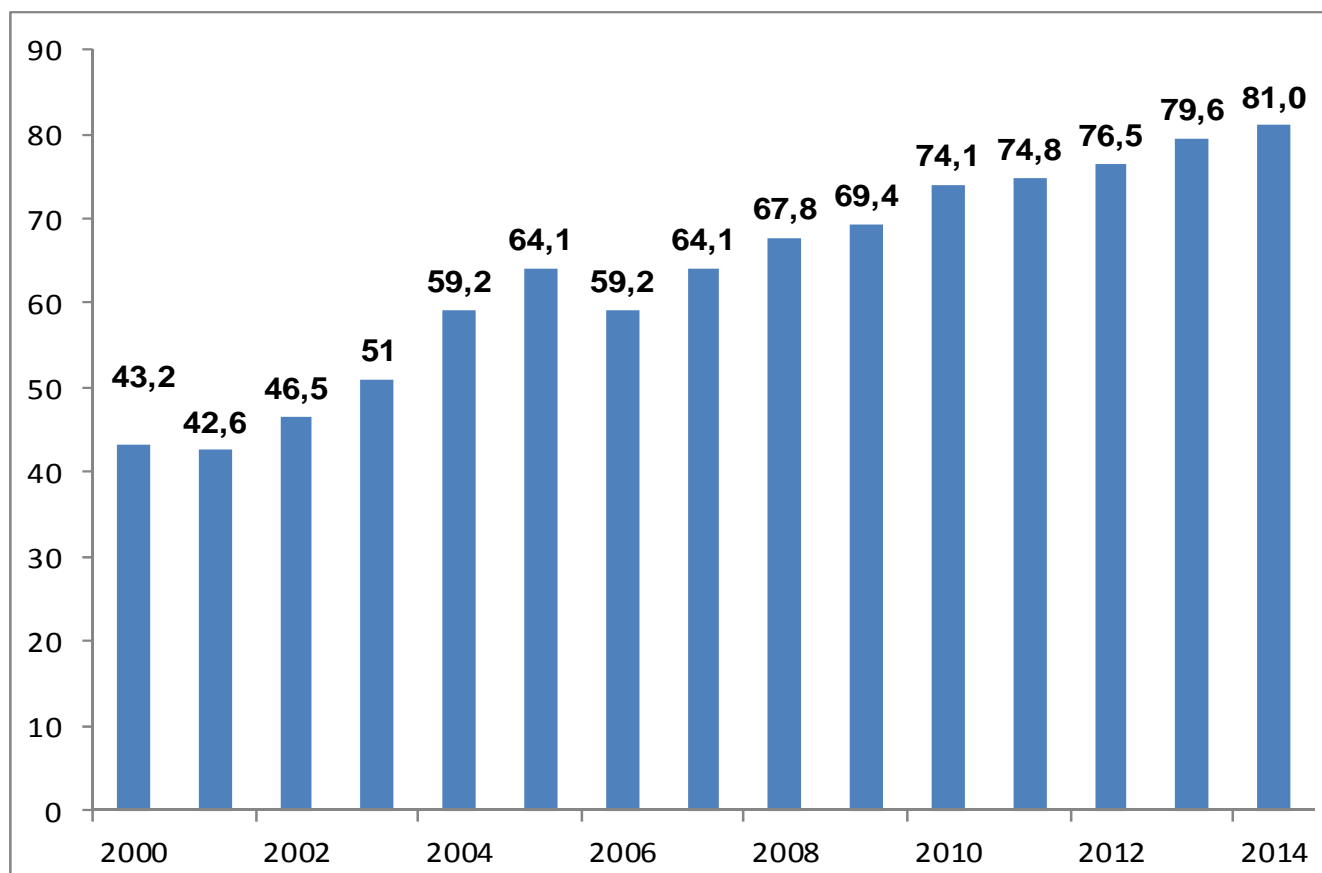
Oportunidad de registro de nacimientos por entidad de residencia, 2000-2014

Entidad Federal	2000	2001	2002	2003	2004	2005	2006	2007	2008	2009	2010	2011	2012	2013	2014
Nueva Esparta	55,3	53,6	50,8	55,0	56,2	68,5	79,7	83,5	87,8	90,4	93,9	94,6	94,4	95,7	95,8
Distrito Capital	42,2	42,3	40,8	54,4	55,4	63,8	80,7	86,1	88,7	85,9	87,8	89,2	90,8	91,5	94,5
Trujillo	56,8	56,0	55,5	56,0	48,1	53,8	73,4	78,9	83,6	87,0	91,5	93,4	92,7	94,5	93,0
Mérida	54,7	64,2	64,4	63,1	60,4	67,3	74,0	77,9	80,7	83,2	86,2	90,2	90,8	90,6	92,9
Barinas	44,1	44,1	40,7	44,1	46,9	59,1	71,6	76,0	79,2	78,8	81,0	83,0	87,1	88,7	90,6
Lara	48,1	44,1	27,6	71,2	79,6	85,2	90,9	90,1	79,3	82,1	94,8	91,3	88,9	89,5	89,9
Carabobo	44,4	47,5	51,3	57,2	55,0	61,2	68,1	75,1	78,8	79,6	80,9	80,7	82,8	84,9	87,2
Guárico	38,8	34,7	32,4	34,6	40,0	44,8	49,9	56,2	71,0	81,1	83,7	86,1	88,4	88,2	86,5
Vargas	54,3	48,2	49,5	51,4	52,2	50,6	64,0	75,1	70,8	70,0	73,9	69,5	75,1	78,6	83,7
Portuguesa	45,1	39,7	39,1	40,4	38,4	49,7	64,9	72,9	77,9	76,4	73,8	78,7	82,5	82,1	82,3
Táchira	52,2	53,0	55,0	75,0	87,3	98,7	99,0	81,0	69,6	70,5	73,0	78,0	76,4	79,2	81,4
<b>Venezuela</b>	<b>43,2</b>	<b>42,6</b>	<b>46,5</b>	<b>51,0</b>	<b>59,2</b>	<b>64,1</b>	<b>59,2</b>	<b>64,1</b>	<b>67,8</b>	<b>69,4</b>	<b>74,1</b>	<b>74,8</b>	<b>76,5</b>	<b>79,6</b>	<b>81,0</b>
Aragua	45,7	49,7	48,6	52,9	56,9	61,7	70,3	65,9	70,6	67,2	74,0	75,7	79,8	79,9	79,6
Sucre	44,4	46,5	44,6	49,9	52,8	52,5	53,7	56,8	60,3	61,9	67,5	70,9	76,7	78,2	79,5
Falcón	53,6	53,3	50,5	49,2	51,7	55,7	60,0	62,1	66,8	67,8	70,8	70,3	72,3	77,9	79,1
Miranda	48,3	47,1	46,0	43,0	42,0	39,4	52,3	62,6	63,9	61,2	73,9	70,9	75,5	79,1	78,1
Cojedes	44,7	46,3	43,3	46,0	45,2	41,0	53,6	60,0	63,6	72,9	67,9	67,6	66,9	77,1	77,0
Monagas	35,1	33,0	32,7	31,3	30,6	35,9	42,9	51,4	58,3	56,9	64,0	67,3	71,8	74,6	75,5
Yaracuy	48,1	47,5	43,4	44,2	40,4	51,2	70,6	79,4	81,6	79,7	77,9	78,9	77,9	76,6	74,9
Zulia	31,9	29,4	30,7	30,3	23,1	33,6	39,4	48,1	53,3	60,6	67,1	65,3	64,1	70,4	74,9
Bolívar	35,0	39,6	36,9	36,2	33,8	38,8	40,6	45,1	53,0	51,3	58,8	60,7	65,2	68,8	72,3
Anzoátegui	38,4	37,9	35,2	35,8	30,7	43,0	51,6	57,0	61,9	64,8	67,1	68,1	72,4	74,3	72,1
Apure	33,4	30,2	28,8	28,2	23,8	25,9	23,4	35,2	35,3	37,8	46,1	53,0	57,4	61,8	66,3
Amazonas	34,6	31,7	32,0	34,2	34,3	47,1	45,3	44,1	45,4	46,2	44,2	47,6	37,7	55,5	56,4
Delta Amacuro	30,2	31,7	17,2	23,4	24,4	24,0	31,0	34,6	46,7	40,7	48,0	47,5	38,1	48,7	55,1

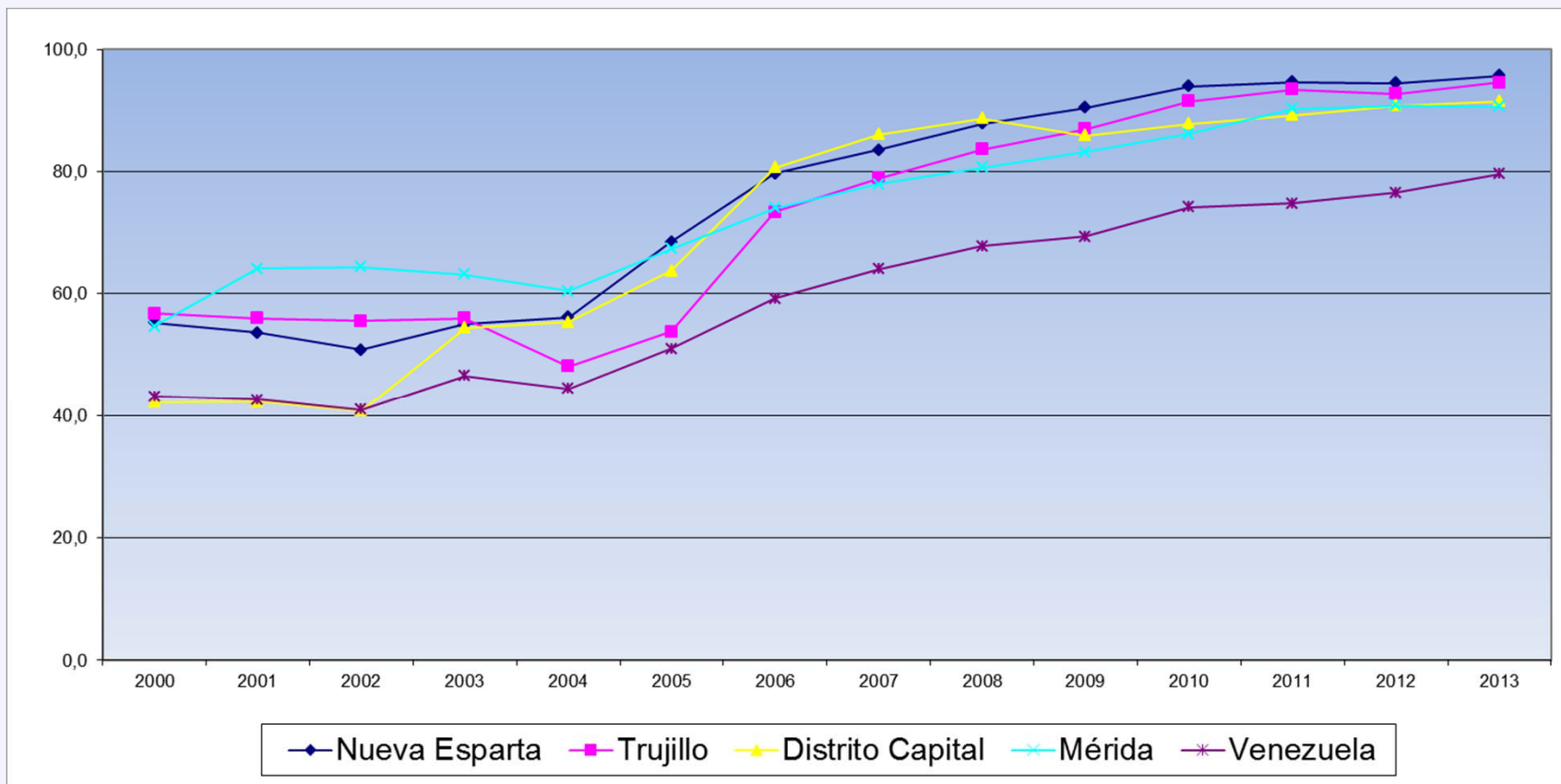


## VENEZUELA. OPORTUNIDAD DE REGISTRO 2000-2013

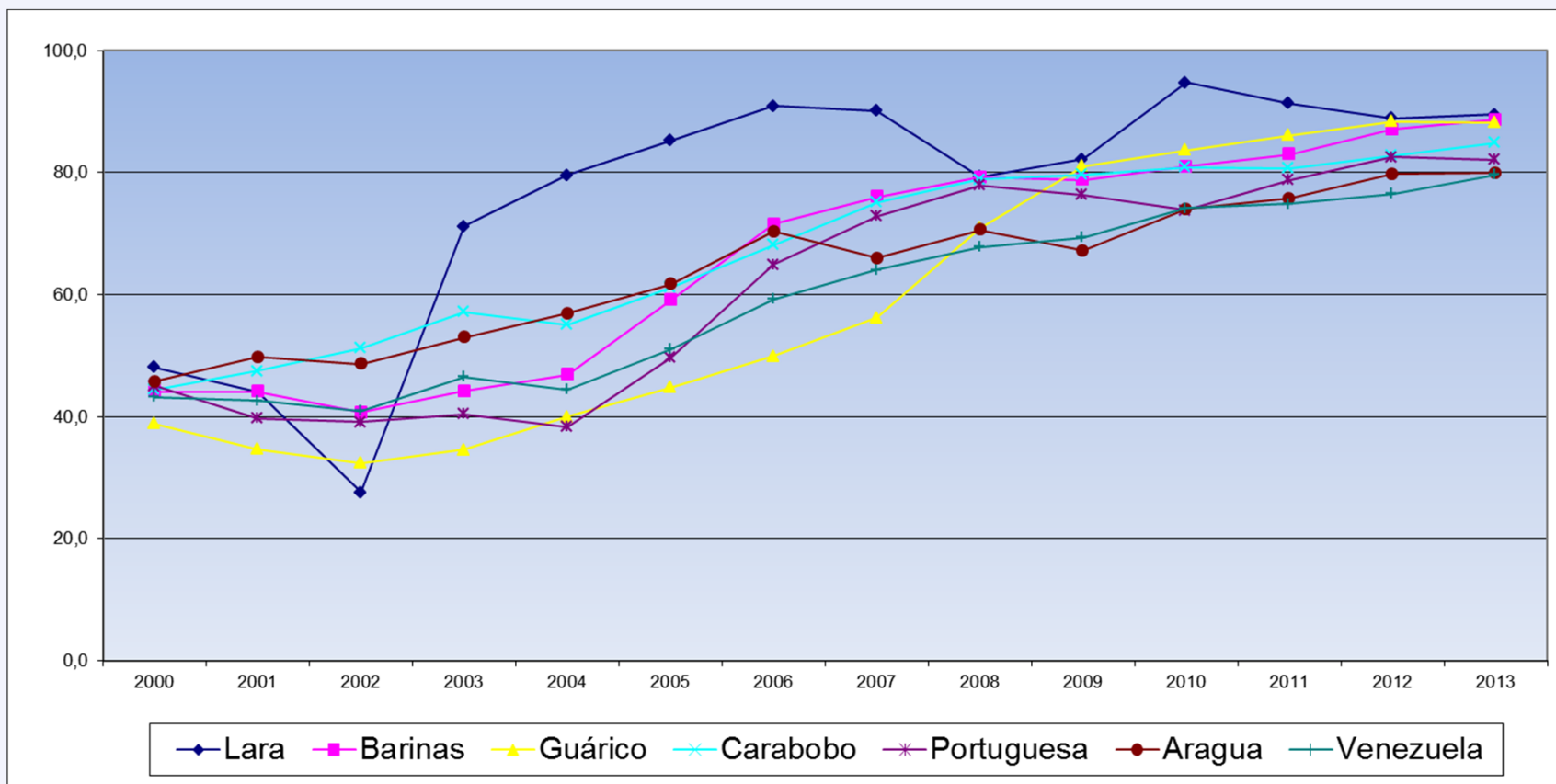
### VENEZUELA. PORCENTAJE DE OPORTUNIDAD DE LOS REGISTROS DE NACIMIENTOS 2000-2014.



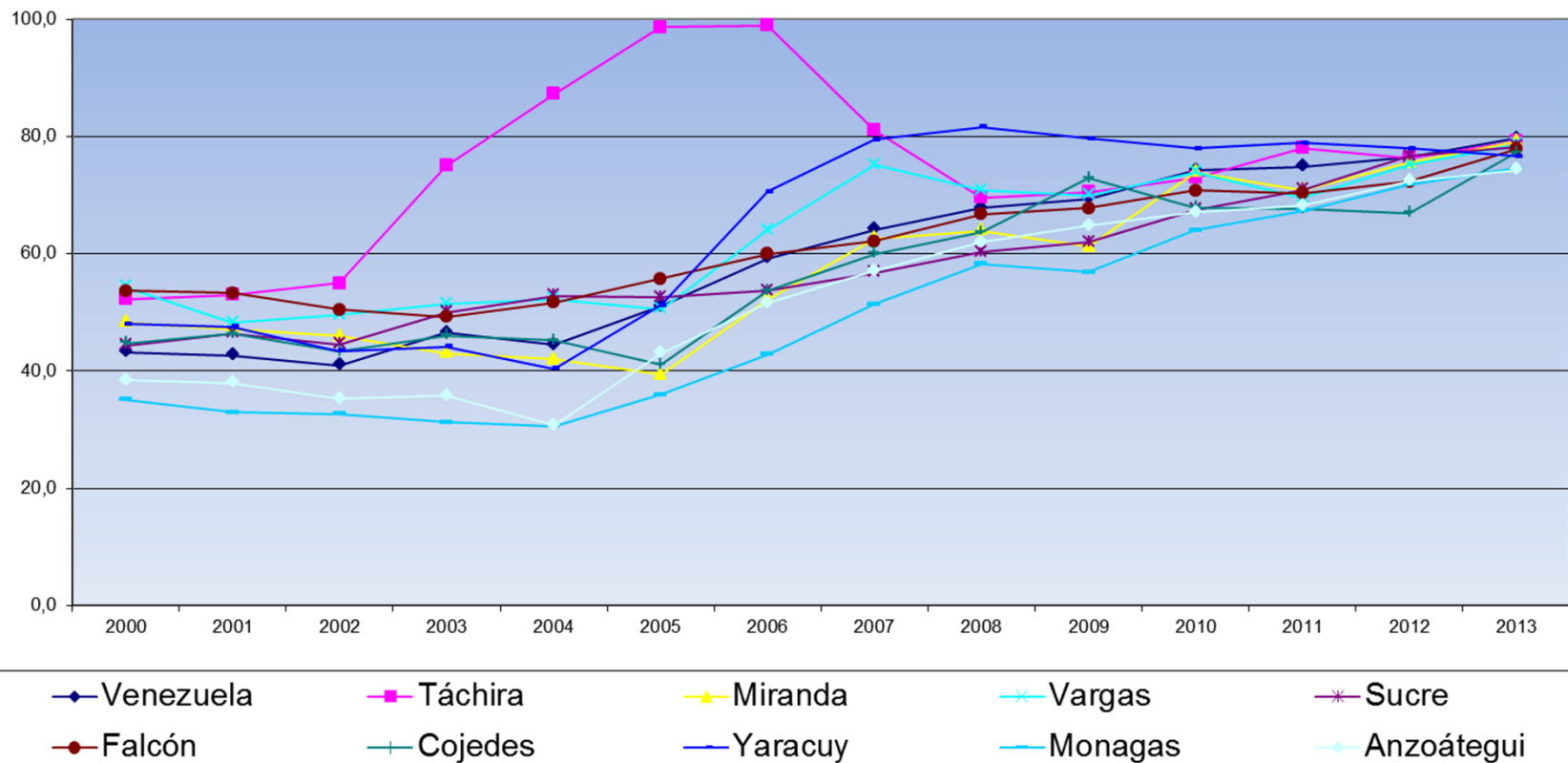
Fuente: Instituto Nacional de Estadística



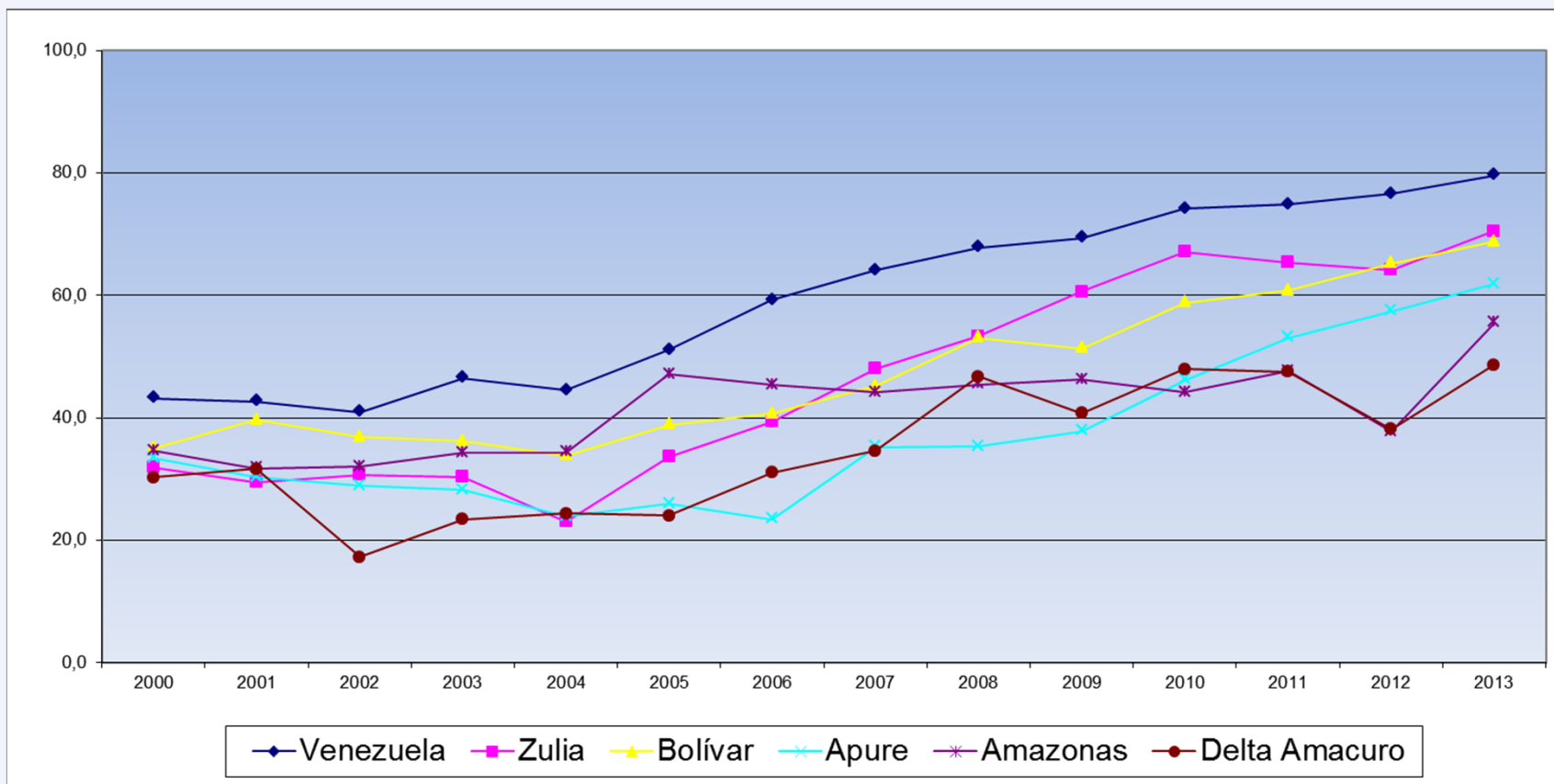
	2000	2001	2002	2003	2004	2005	2006	2007	2008	2009	2010	2011	2012	2013
Nueva Esparta	55,3	53,6	50,8	55,0	56,2	68,5	79,7	83,5	87,8	90,4	93,9	94,6	94,4	95,7
Trujillo	56,8	56,0	55,5	56,0	48,1	53,8	73,4	78,9	83,6	87,0	91,5	93,4	92,7	94,5
Distrito Capital	42,2	42,3	40,8	54,4	55,4	63,8	80,7	86,1	88,7	85,9	87,8	89,2	90,8	91,5
Mérida	54,7	64,2	64,4	63,1	60,4	67,3	74,0	77,9	80,7	83,2	86,2	90,2	90,8	90,6



	2000	2001	2002	2003	2004	2005	2006	2007	2008	2009	2010	2011	2012	2013
Lara	48,1	44,1	27,6	71,2	79,6	85,2	90,9	90,1	79,3	82,1	94,8	91,3	88,9	89,5
Barinas	44,1	44,1	40,7	44,1	46,9	59,1	71,6	76,0	79,2	78,8	81,0	83,0	87,1	88,7
Guárico	38,8	34,7	32,4	34,6	40,0	44,8	49,9	56,2	71,0	81,1	83,7	86,1	88,4	88,2
Carabobo	44,4	47,5	51,3	57,2	55,0	61,2	68,1	75,1	78,8	79,6	80,9	80,7	82,8	84,9
Portuguesa	45,1	39,7	39,1	40,4	38,4	49,7	64,9	72,9	77,9	76,4	73,8	78,7	82,5	82,1
Aragua	45,7	49,7	48,6	52,9	56,9	61,7	70,3	65,9	70,6	67,2	74,0	75,7	79,8	79,9



	2000	2001	2002	2003	2004	2005	2006	2007	2008	2009	2010	2011	2012	2013
Táchira	52,2	53,0	55,0	75,0	87,3	98,7	99,0	81,0	69,6	70,5	73,0	78,0	76,4	79,2
Miranda	48,3	47,1	46,0	43,0	42,0	39,4	52,3	62,6	63,9	61,2	73,9	70,9	75,5	79,1
Vargas	54,3	48,2	49,5	51,4	52,2	50,6	64,0	75,1	70,8	70,0	73,9	69,5	75,1	78,6
Sucre	44,4	46,5	44,6	49,9	52,8	52,5	53,7	56,8	60,3	61,9	67,5	70,9	76,7	78,2
Falcón	53,6	53,3	50,5	49,2	51,7	55,7	60,0	62,1	66,8	67,8	70,8	70,3	72,3	77,9
Cojedes	44,7	46,3	43,3	46,0	45,2	41,0	53,6	60,0	63,6	72,9	67,9	67,6	66,9	77,1
Yaracuy	48,1	47,5	43,4	44,2	40,4	51,2	70,6	79,4	81,6	79,7	77,9	78,9	77,9	76,6
Monagas	35,1	33,0	32,7	31,3	30,6	35,9	42,9	51,4	58,3	56,9	64,0	67,3	71,8	74,6
Anzoátegui	38,4	37,9	35,2	35,8	30,7	43,0	51,6	57,0	61,9	64,8	67,1	68,1	72,4	74,3



	2000	2001	2002	2003	2004	2005	2006	2007	2008	2009	2010	2011	2012	2013
Zulia	31,9	29,4	30,7	30,3	23,1	33,6	39,4	48,1	53,3	60,6	67,1	65,3	64,1	70,4
Bolívar	35,0	39,6	36,9	36,2	33,8	38,8	40,6	45,1	53,0	51,3	58,8	60,7	65,2	68,8
Apure	33,4	30,2	28,8	28,2	23,8	25,9	23,4	35,2	35,3	37,8	46,1	53,0	57,4	61,8
Amazonas	34,6	31,7	32,0	34,2	34,3	47,1	45,3	44,1	45,4	46,2	44,2	47,6	37,7	55,5
Delta Amacuro	30,2	31,7	17,2	23,4	24,4	24,0	31,0	34,6	46,7	40,7	48,0	47,5	38,1	48,7

## **GERENCIA GENERAL DE ESTADÍSTICAS DEMOGRÁFICAS SUBCOMITÉ**

- Estadísticas de Embarazo en Adolescente.
- Estadísticas Vitales.
- Mesa Técnica de Estadísticas de Discapacidad.
- Estadísticas de Población Indígena.
- Estadísticas de Población Afrodescendiente.



**Proyecto de fortalecimiento del INE.  
Capacitación sobre Producción Estadística  
con base en Registros Administrativos  
Caracas, Julio 2014**



**Gracias por su Atención!**

**Gerencia General de Estadísticas Demográficas**  
**Gerencia de Análisis Demográfico**  
**Gerencia de Censo**